

Doğa ve Çevre Temizliği

1) Aşağıdaki yerlerden hangisi canlıların yaşayabilmesi için daha uygundur?

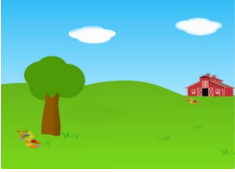
A)



B)



C)



2) Aşağıdaki bilgilerden hangisi doğru değildir?

A) Temiz bir çevre için çöplerimizi çöp kutusuna atmalıyız.

B) Suyu sürekli açık bırakmalıyız.

C) Yerlere çöp atmaları uyarmalıyız.

3) Doğaya zarar vermemek için plastik kaplar yerine aşağıda verilenlerden hangisini kullanmalıyız?

A) Cam kaplar

B) Naylon kaplar

C) Metal kaplar

4) Plastik kaplar yerine cam kaplar kullanmamızın sebebi aşağıdakilerden hangisi olamaz?

A) Doğaya zarar vermemek için

B) Sağlığımızı korumak için

C) Daha dayanıklı olduğu için

5) Alışverişlerimizde ürün alırken aşağıdakilerden hangisine dikkat etmeliyiz?

A) Geri dönüşümlü ürünler almaya

B) Fiyatı pahalı olan ürünler almaya

C) Hem ucuz hem kalitesiz ürünler almaya

6) Çevre sorunları ile ilgili olarak kullanabileceğimiz telefon numarası aşağıdakilerden hangisidir?

A) ALO 186

B) ALO 181

C) ALO 118

7) Aşağıda verilen bilgilerden hangisi yanlıştır?

A) Ormanlar korunmalıdır.

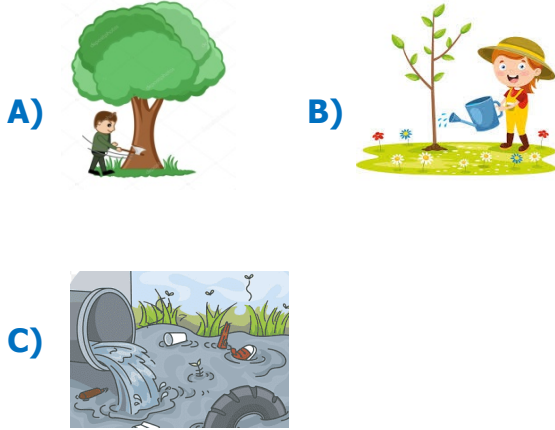
B) Bitki ve ağaçlara zarar verilmemelidir.

C) Su kaynakları kurutulmalıdır.

8) Çevre kirliliğinin önüne geçilmesi, israfın önlenmesi ve kaynakların daha verimli kullanılması için Çevre ve Şehircilik Bakanlığı ile Millî Eğitim Bakanlığı iş birliği yaparak okullarda aşağıdaki projelerden hangisini başlatmıştır?

- A) Sıfır Atık Projesi
- B) Ormanları Koruyalım Projesi
- C) El Ele Projesi

9) Aşağıdaki görsellerden hangisi doğanın korunması ile ilgilidir?



10) Aşağıdakilerden hangisi çevrenin korunması için yapılması gerekenler arasında değildir?

- A) Çevreyi ve doğayı korumak için çöpler olduğu yerde bırakılmalı.
- B) Piknikten sonra ateş söndürülmeli.
- C) Hayvanlara zarar verilmemeli.

11) Aşağıdakilerden hangisi çevreye diğerlerinden daha fazla zarar verir?



12) Kirli bir çevreden en fazla zararı aşağıdakilerden hangisi görür?

- A) İnsanlar
- B) Eşyalar
- C) Atıklar

13) Çevre sorunları ile ilgilenen kurum aşağıdakilerden hangisidir?

- A) Ticaret Bakanlığı
- B) Maliye Bakanlığı
- C) Çevre ve Şehircilik Bakanlığı

14) Aşağıdakilerden hangisi bir çevre sorunudur?

- A) Toplu balık ölümleri
- B) Ağaçlandırma çalışmaları
- C) Geri Dönüşüm yapılması