

## Doğa Olayları

1) Yandaki görsel aşağıdaki doğa olaylarından hangisinde kullanılmaz?



- A) Yağmur B) Kar C) Rüzgar

2) Aşağıdakilerden hangisi bir rüzgâr çeşidi değildir?

- A) Çğ B) Kasırga C) Fırtına

3) Sıcak hava ile soğuk havanın yer değiştirmesi olayı aşağıdakilerden hangisidir?

- A) Dolu  
B) Rüzgar  
C) Kar



4) Aşağıdaki doğa olaylarının hangisinde aracımızın sis lambalarını mutlaka yakmamız gereklidir?



A)



B)



C)

5) Su buharının buz toplarına dönüşmesine ne ad verilir?

- A) Yağmur  
B) Buz  
C) Dolu

Uçağın kaptan pilotu..... 'nedeniyle bir süre piste inemeyeceğiz' diye anons yapmaktadır.



6) Yukarıda verilen noktalı bölüme aşağıdakilerden hangisi getirilmelidir?

- A) Fırtına B) Yağmur C) Dolu

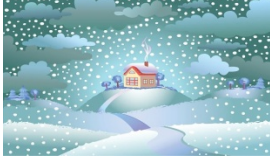
Doğada bulunan su.....havaya karışır.

7) Noktalı bölüme aşağıdakilerden hangisi yazılmalıdır?

- A) Kaynayarak  
B) Buharlaşarak  
C) Donarak

8) Aşağıdaki doğa olaylarından hangisi yaz mevsiminde yaşanmaz?

A)



B)



C)



9) Aşağıdakilerden hangisi bir doğa olayı değildir?

A) Kar

B) Deprem

C) Yağmur

10) Aşağıdaki ifadelerden hangisi doğrudur?

A) Yağmur yeryüzüne buz kütleleri halinde dökülür.

B) Nemli hava yere yakın yerlerde soğuduğu zaman sis oluşur.

C) Su buharı buz topu haline gelirse rüzgar oluşur.

1	Yağmur	A	Çiğ
2	Rüzgar	B	Sel
3	Kar	C	Fırtına

11) Yukarıdaki tabloda doğa olayları ve doğal afetlerin doğru eşleştirilmesi nasıl olmalıdır?

A) (1-A) (2-C) (3-B)

B) (1-A) (2-B) (3-C)

C) (1-B) (2-C) (3-A)

12) Aşağıdaki mevsimlerden hangisinde güvenlik amacıyla kar lastiği takılmalıdır?

A) Kış

B) Yaz

C) İlkbahar

Bulutlardaki su damlacıkları çok soğursa ...../.....olarak yağar.

13) Yukarıdaki cümlede boş bırakılan yerlere hangi sözcükler yazılmalıdır?

A) Yağmur/sis

B) Yağmur/çiğ

C) Kar/dolu