

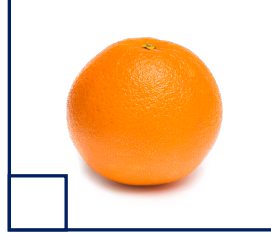
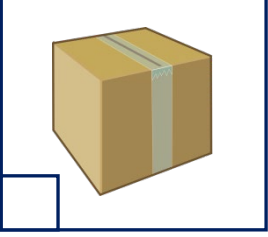


Adı Soyadı :

Numarası :

Konu: Dünyamızın Şekli

Dünyamızın şekli aşağıdaki görsellerden hangisine benzemektedir. İşaretleyelim?



Limana yaklaşan bir geminin karadan görünüş şeklini numaralandırarak sıralayalım.



Dünyanın bir yerinden hareket eden uçak hep aynı yöne uçarsa yine başladığı noktaya gelir.

Bu nedenini aşağıdaki kutucuğa açıklayınız.

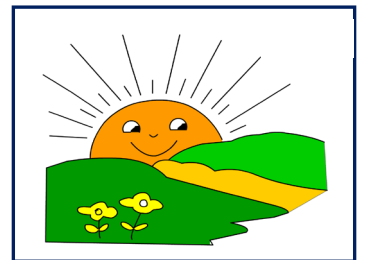


Çünkü:
.....

Güneşin doğuş ve batış esnasında izlemiş olduğu yol bize neyi ispatlamaktadır.

Aşağıdaki kutucuğa yazalım

.....
.....



Dünyamızın şekli ile ilgili geçmişten günümüze kadar ortaya atılan görüşleri yazalım.

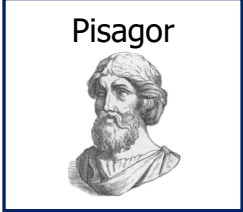


Mısırlılar:.....

.....

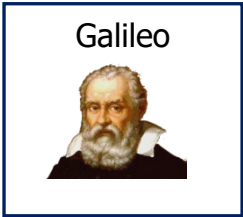
Yunanlılar:.....

.....



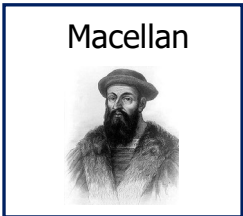
.....

.....



.....

.....



.....

.....

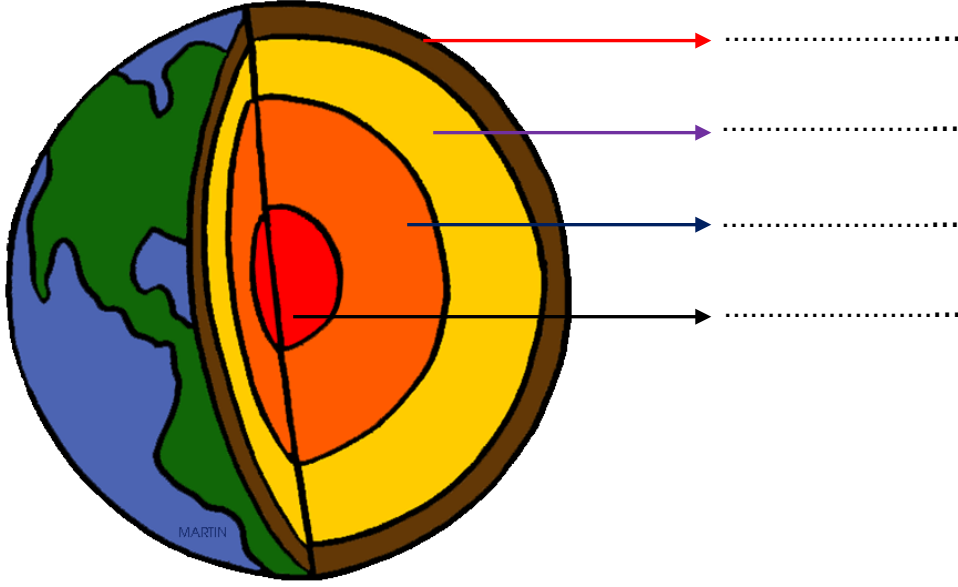
Aşağıdaki noktalı yerlere uygun sözcükler yazalım.

- ❖ Dünyamızın şekli top gibi benzemektedir.
- ❖ Dünyamızı kutuya benzediğine inanmaktaydı.
- ❖ Dünyanın şeklinin küreye benzediğini söyleyen ilk bilim insanı.....'dur.
- ❖ Gemilerle çıktığı dünya turunda hep aynı yönde hareket ederek başlangıç noktasına varacağına söylemiş çıktığı dünya turunda hastalanıp ölen kişi'dır.

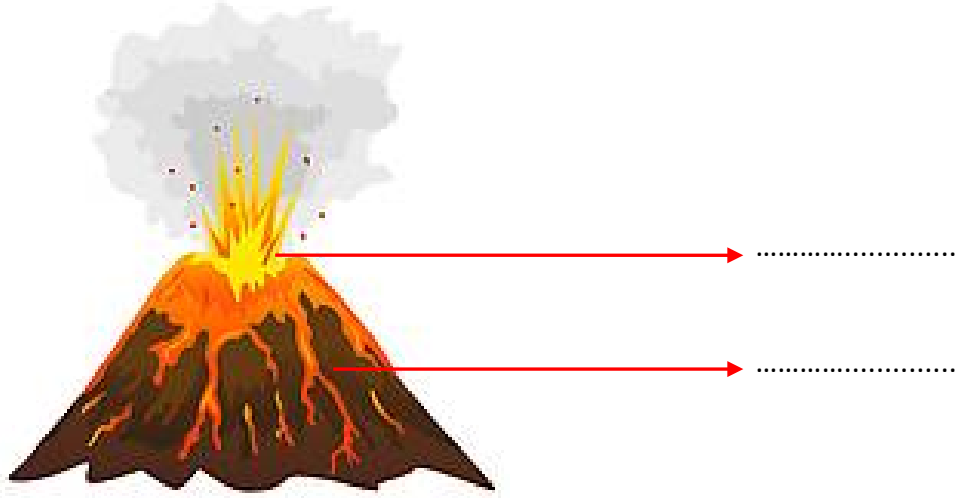
Aşağıdaki cümlelerin başına doğru ise "D", yanlış ise "Y" yazınız.

- () Dünyamızın şekli küpe benzemektedir.
- () Gemileriyle hep aynı yöne giderek dünyanın yuvarlak olduğunu kanıtlayan denizci Macellan'dır.
- () Bazı insanlar Dünya'nın öküzün boynuzları üzerinde olduğunu düşünürlermiş.
- () Dünyamız olduğu yerde sabit olarak durmaktadır.
- () Çok eski çağlarda Dünya'nın tepsi gibi düz olduğu ileri sürülmüştür.

Dünyamızın katmanlarını yazalım.



Aşağıdaki görselde verilen noktalı yerlere uygun kelimeler yazalım.



Aşağıdaki boşluklara uygun kelimeler yazalım.

magma

lav

yanardağ

çekirdek

- ❖ Ateş küre, adı verilen sıcak ve akışkan bir maddeden oluşur.
- ❖ Dünya'nın en ağır ve en sıcak katmanı dir.
- ❖ Yeryüzüne çıkan magmaya denir.
- ❖ Magmanın yeryüzüne çıktığı yerler olarak adlandırılır.

1) Dünya'mızın şekli hangi geometrik cisme benzemektedir?

- A) Küp
- B) Prizma
- C) Küre

2) Aşağıdakilerden hangisi, geçmişte Dünya'nın şekli ile ilgili öne sürülen görüşlerden biri değildir?

- A) Dünya, düz bir tepsi şeklindedir.
- B) Dünya'nın öküzün boynuzları üzerinde olduğu, hareket ettikçe doğal afetlerin meydana geldiği.
- C) Dünya'nın bir dağın zirvesinde durduğu söylenmiştir.

3) Güneşin doğuş ve batış esnasında izlemiş olduğu yol bize neyi ispatlamaktadır?

- A) Dünyamızın şeklinin yuvarlak olduğunu.
- B) Dünyamızın düz olduğunu
- C) Dünyamızın kutuya benzediğini

4) Gemiyle yolculuk yaparak dünyanın yuvarlak olduğunu kanıtlaya kişi kimdir?

- A) Galileo
- B) Macellan
- C) Pisagor

5) Yeryüzüne çıkan magmaya ne ad verilir?

- A) lav
- B) çekirdek
- C) buhar

6) Bundan 2500 yıl önce Dünya'nın yuvarlak olduğunu ilk söyleyen kişi aşağıdakilerden hangisidir?

- A) Pisagor
- B) Biruni
- C) Galileo

7) "Dünya'nın etrafını bir nehrin çevrelediği düz tepsi biçiminde bir kara parçası olduğunu," düşünenler hangileridir?

- A) Mısırlılar
- B) Yunanlılar
- C) Çinliler

8) Aşağıdakilerden hangisi dünyamızın katmanlarından biri değildir?

- A) İç çekirdek
- B) Manto
- C) Bulut

9) "Dünya, dört filin sırtında taşınan yarım küre şeklindedir." görüşüne kimler inanmaktadır?

- A) Hintliler
- B) Japonlar
- C) Ruslar

10) Dünyamızın uzaydan çekilmiş fotoğrafı hangisidir?

