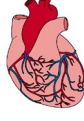


Duyu Organları ve Görevleri

1)



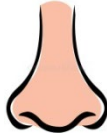
Yukarıda verilenlerden görsellerden kaç duyu organımızdır?

A) 1

B) 2

C) 3

2) Görselde verilen duyu organının sağlığını korumak için aşağıdaki davranışlardan hangisini yapmamalıyız?



A) Burnumuzu bol su ile düzenli olarak temizlemeliyiz.

B) Burnumuzun içindeki kılları koparmamalıyız.

C) Burnumuzun içindekileri parmağımızla temizlemeliyiz.

3) Doğuştan görme duyusu olmayan ya da çeşitli nedenlerle görme duyusunu kaybetmiş insanlar kabartmalı yazılar sayesinde okurlar.

Bu durumdaki bir insan hangi duyu organını kullanarak okur?

A) göz

B) deri

C) kulak

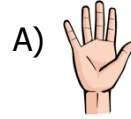
4) Aşağıdaki olayların hangisinde birden fazla duyu organı kullanılmıştır?

A) Televizyon izlemek

B) Resim yapmak

C) Yumurta yemek

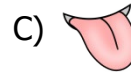
5) Duyu organlarında hangisi yanlış bir açıklamada bulunmuştur?




A) Düzenli banyo yapmalı ve ellerimizi yıkamalıyız.



B) Uzun süre bilgisayara ve televizyona bakmamalıyız.



C) Çamaşır suyu gibi bazı maddeleri koklamamalıyız.

6) Görseli verilen duyu organıyla ilgili Aşağıdaki bilgilerden hangisi yanlıştır? 

A) Koku ve tat duyuları birlikte çalışır.

B) Nezle ya da grip olduğumuzda besinlerin tadını daha iyi algılarız.

C) Konuşma ve besinlerin yutulmasına yardımcı olur.

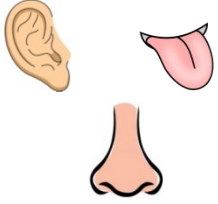
7)

1. Sıcaklık	4. Koku
2. Renk	5. Şekil
3. Büyüklük	6. Tatma

Yukarıda verilenlerden hangileri göz tarafından algılanabilir?

- A) 2, 3, 5
B) 1, 3, 4
C) 3, 5, 6

8)



- Kırmızı kazak
- Kamyon sesi
- Kolonya kokusu

Yukarıdaki duyu organları tabloda verilenlerden hangisini algılamaz?

- A) Kolonya kokusu
B) Kırmızı kazak
C) Kamyon sesi

9) Aşağıdaki ifadelerden hangisi yanlıştır?

- A) Duyu organlarımızı aynı anda kullandığımız durumlar olabilir.
B) Kulak sağlığımız için gürültülü ortamlardan uzak durulmalıdır.
C) Terlemeye ve boşaltmaya yarayan organımız burundur.

10)

- Çok soğuk ve çok sıcak yiyecekler tüketmek
▲ Dişlerimizi fırçalarken dilimizi de temizlemek
★ Ne olduğunu bilmediğimiz besinlerin tadına bakmak

Yukarıdakilerden hangileri dil sağlığımız için zararlıdır?

- A) ■ ★ B) ■ ▲ C) ★ ▲

11)



Elimizle topa dokunduğumuzda topun sert olduğunu algılarız.

Yukarıda verilen ilişki hangi organlar arasında vardır?

A) Tat



B) Kulak



C) Burun



12) Yandaki görsele göre Merve, hangi duyu organlarını kullanmamıştır?

- A) göz
B) deri
C) kulak

