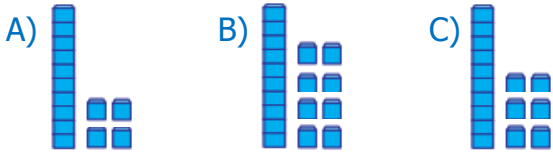


Yukarıda modellenen toplama işleminde boş bırakılan kutuya hangisi gelmelidir?



2)
$$\begin{array}{r} 5 \text{ onluk} + 6 \text{ birlik} \\ + \square \text{ onluk} + 4 \text{ birlik} \\ \hline 9 \text{ onluk} \quad 0 \text{ birlik} \end{array}$$

Yukarıdaki toplama işleminde \square ile gösterilen yere hangi sayı yazılmalıdır?

- A) 3 B) 4 C) 5

3) Yanda verilen toplama işleminde verilmeyen sayı hangi işlemin sonucuyla aynıdır?

$$\begin{array}{r} \square \\ + 23 \\ \hline 59 \end{array}$$

- A) 18+19 B) 18+18 C) 18+17



Yukarıdaki üç sayının toplamı 57'dir. Boş olan yıldız hangi sayı yazılmalıdır?

- A) 12 B) 11 C) 10



Yukarıdakilerin tamamını alan birisi toplamda 24 ₺ ödemiştir.

Buna göre silginin fiyatı kaç ₺ dir?

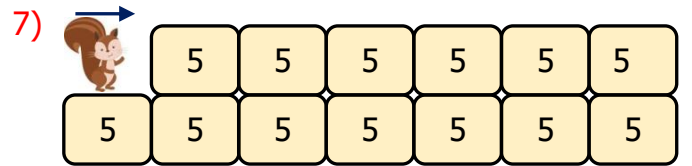
- A) 5 ₺ B) 2 ₺ C) 4 ₺

- 6) Hasan, dart oyununda ilk atışta 10 puan, ikinci atışta 15 puan almıştır.



Toplamda 40 puan alması için üçüncü atışta kaç puan alması gerekir?

- A) 15 B) 10 C) 25



Sincap her kutudan 5 puan alarak yoluna devam edecektir. Sincap, kutuların hepsinden toplam kaç puan toplamış olur?

- A) 60 B) 75 C) 65

8) Yanda verilen işlemde soru işareti yerine hangi sayı yazılmalıdır?

$$\square + 12 = 24$$

- A) 12 B) 13 C) 11

9)

$$\begin{array}{r} \boxed{?} + \boxed{10} = \boxed{27} \\ \boxed{5} + \boxed{?} = \boxed{17} \\ \boxed{?} + \boxed{8} = \boxed{10} \end{array}$$

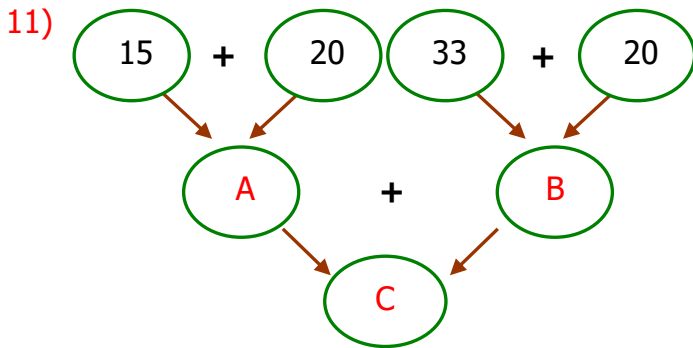
Yukarıdaki toplama işlemlerinde verilmeyen sayıların toplamı kaçtır?

- A) 32 B) 30 C) 31

10)

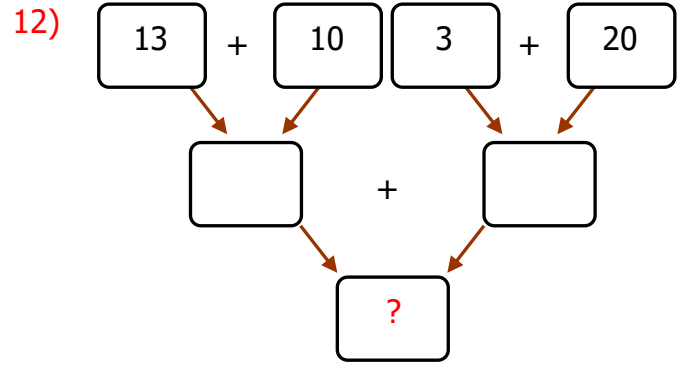
K	E	Yandaki tabloda 2/B sınıfına ait bilgiler verilmiştir. Buna göre 2/B sınıfında kaç tane kız öğrenci vardır?
?	13	
Toplam 28		

- A) 16 B) 15 C) 13



Yukarıda verilen toplama işlemlerinde A,B,C sayılarının yerine hangileri yazılmalıdır?

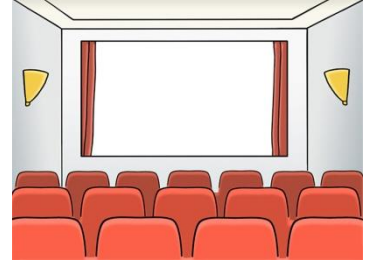
- | | A | B | C |
|----|----|----|----|
| A) | 35 | 53 | 88 |
| B) | 35 | 25 | 53 |
| C) | 25 | 23 | 53 |



Yukarıdaki toplama işleminde soru işareti yerine hangi sayı yazılmalıdır?

- A) 23 B) 46 C) 92

13) Görseldeki sinema salonu 75 kişiliktir. Sinemada 42 kişi olduğuna göre kaç kişi daha gelirse koltuklar dolar?



- A) 27 B) 33 C) 23

14) Bir okuldaki tüm ikinci sınıf öğrencilerinin toplamı 63'tür. 2/A sınıfında 21 öğrenci, 2/B sınıfında da 21 öğrenci olduğuna göre 2/C sınıfındaki öğrenci sayısı kaçtır?

- A) 21 B) 22 C) 20

15) Yanda verilen işlemde soru işareti yerine hangi sayı yazılmalıdır?

$$\boxed{51} + \boxed{?} = \boxed{85}$$

- A) 24 B) 44 C) 34