

tamir	özlem		öğüt		kuşku	
1	kaygı	sınır		şair		ilave
vazife		eksik	şahit		medeni	

©mebders.com

zelzele	soluk		özgür		ara	
2	tamir	füze		ünlü		bedava
ilave		delil	istek		diri	

©mebders.com

isim		yel		görev	kelime	
3	ikaz		hikaye		ilave	nehir
mektep		doktor		eksik		yitik

©mebders.com

mektep	çağrı		sınıf		tuvalet	
4	dize	tümce		soru		feza
kent		şeref	karşıt		ünlü	

©mebders.com

elbise		soru		köpek	etraf	
5	dargın		hamile		dil	ödül
cevap		yasa		anı		şeref

©mebders.com

imkan		yüz		öğrenci	sınıf	
6	tutsak		doktor		mesut	basit
kita		yıl		baş		yitik

©mebders.com

kaygı	vatan		fakir		gezi	
7	zelzele	hediye		yurt		önder
ara		kalp	hız		ihtiyar	

©mebders.com

füze	konuk		güç		fikir	
8	ulus	tümce		nehir		ikaz
çabuk		sınır	çağrı		tümce	

©mebders.com

ileti		özgün		bellek	güç	
9	model		adalet		çabuk	değerli
kişi		kaygı		duygu		ev

©mebders.com

cimri		isim		ilave	emniyet	
10	vilayet		veteriner		tören	model
ulu		temel		gezi		tayyare

©mebders.com

çağrı	üzüntü		uzak		uslu	
11	tabiat	kural		matem		mani
küçük		rehber	kıyı		bellek	

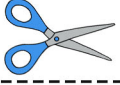
©mebders.com

önder	yetenek		al		beyaz	
12	pabuç	tören		bonkör		aş
vasıta		adet	usta		yüz	

©mebders.com

Tombala - Eş Anımlı Sözcükler

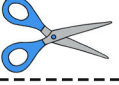
Yönlendirme : Alttaki sözcükleri kes, bir torbaya koy ve karıştır.



onarım	davet	derslik	kayıp	hudut	hasret	nasihat
şüphe	endişe	hela	ozan	cümle	ek	görev
noksan	tanık	uygar	sual	deprem	nefes	hür
mesafe	roket	meşhur	beleş	kanıt	arzu	canlı
ad	rüzgar	vazife	sözcük	uyarı	öykü	ırmak
okul	hekim	uzay	şehir	onur	zıt	düşünce
giysi	it	çevre	küs	gebe	lisan	mükafat
yanıt	kanun	hatıra	olanak	surat	talebe	esir
mutlu	kolay	dörtlük	sene	kafa	yurt	yoksul
seyahat	armağan	vatan	lider	yürek	sürat	yaşlı
misafir	millet	acele	kuvvet	hak	tane	kırmızı
yemek	hafıza	ak	cömert	pinti	kıymetli	his

Tombala - Eş Anılamlı Sözcükler

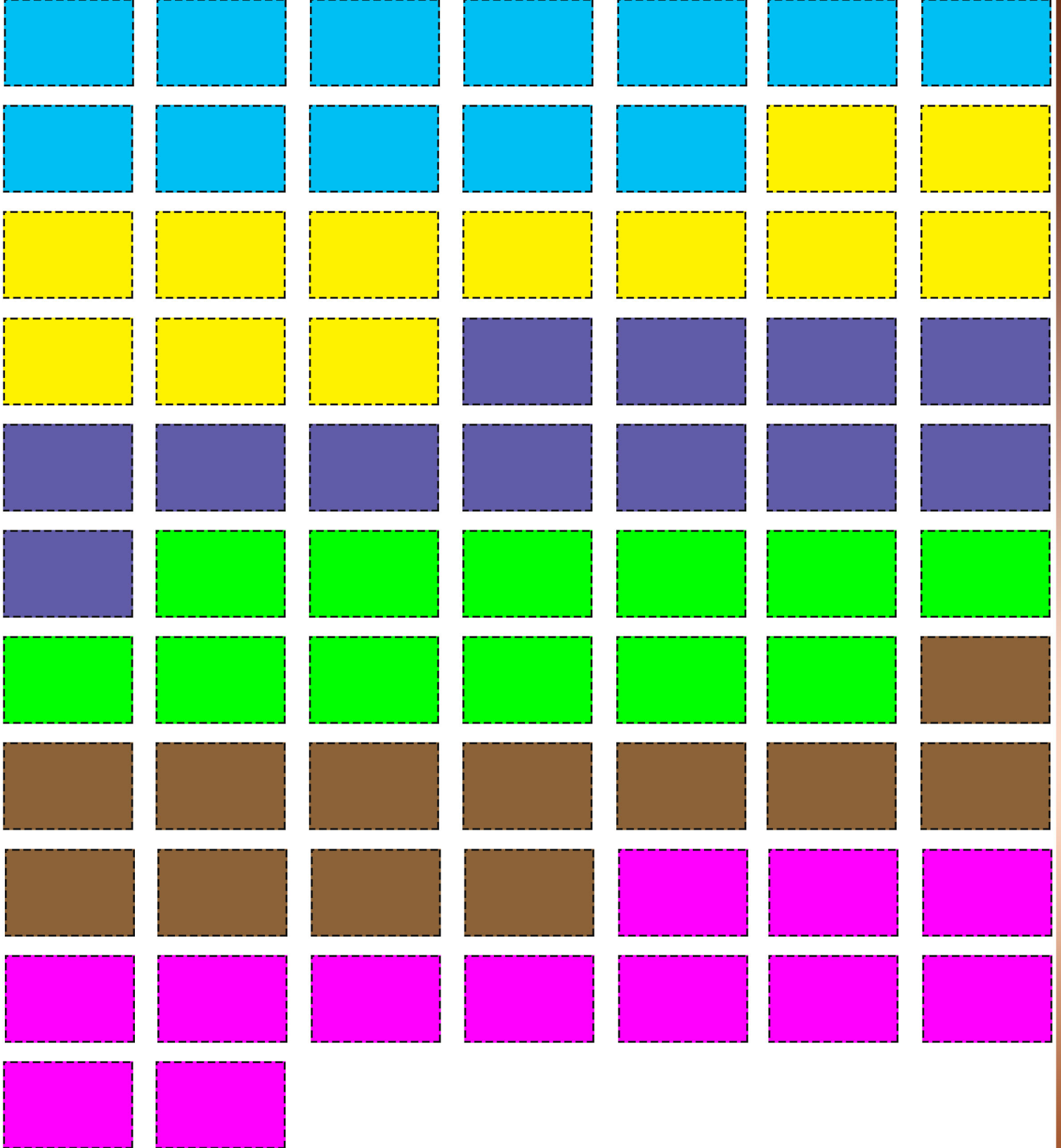
Yönlendirme : Alttaki sözcükleri kes, bir torbaya koy ve karıştır.



güven	konut	mesaj	kenar	şahıs	kaide	ufak
engel	yas	örnek	orijinal	ayakkabı	kılavuz	doğa
uçak	esas	merasim	yüce	akıllı	ehil	ırak
tasa	araç	baytar	il	kabiliyet	tasa	mısra

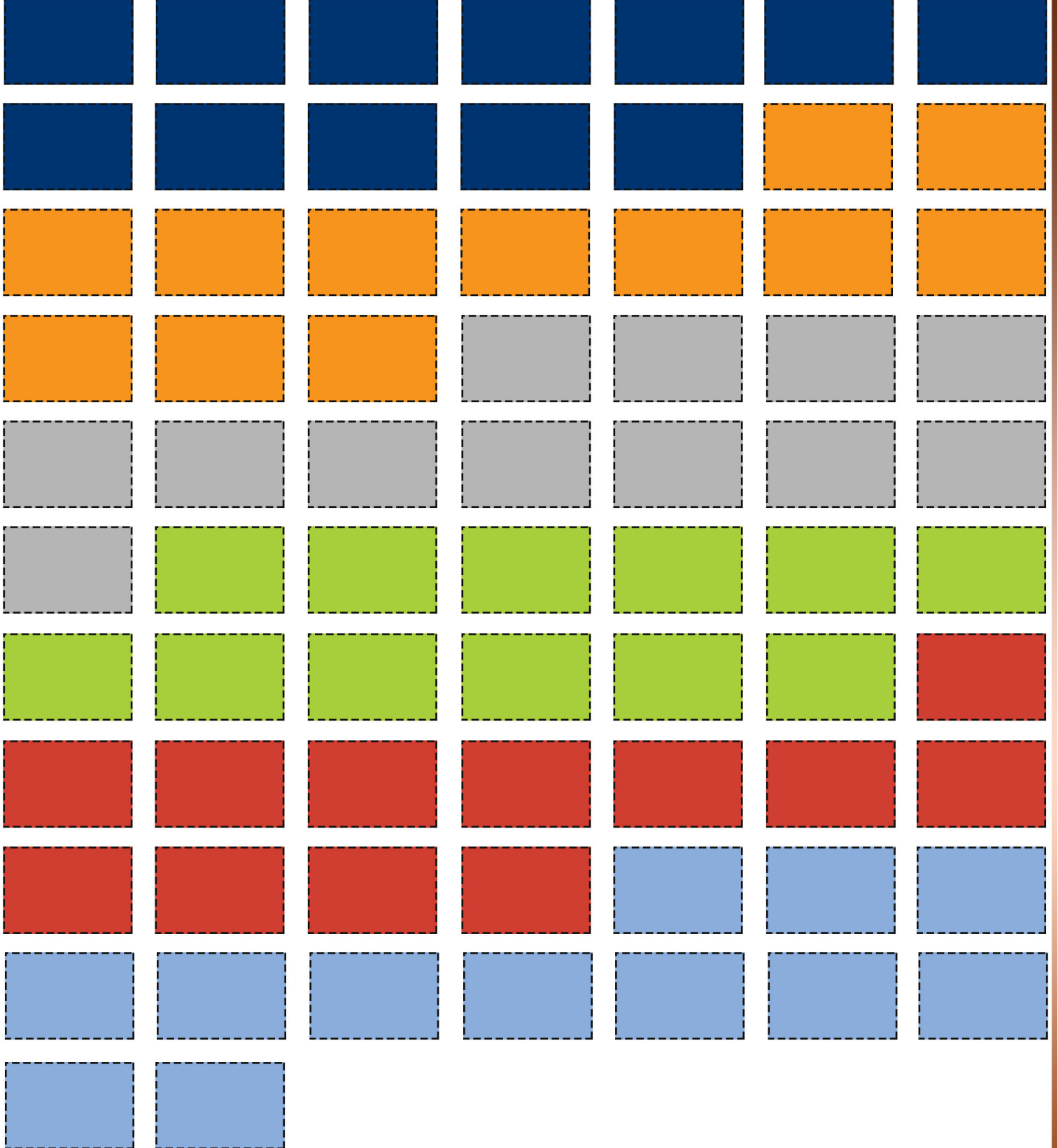
Tombala - Eş Anımlı Sözcükler

Yönlendirme : Alttaki kapatma kartlarını oyunculara dağıtın.



Tombala - Eş Anımlı Sözcükler

Yönlendirme : Alttaki kapatma kartlarını oyunculara dağıtın.



Tombala - Eş Anlamlı Sözcükler

adalet - hak
adet - tane
al - kırmızı
anı - hatıra
ara - mesafe
aş - yemek
basit - kolay
baş - kafa
bedava - beleş
bellek - hafıza
beyaz - ak
bonkör - cömert
cevap - yanıt
cimri - pinti
çabuk - acele
çağrı - davet
dargın - küs
delil - kanıt
değerli - kıymetli
dil - lisan
diri - canlı
dize - mısra
doktor - hekim
duygu - his
eksik - noksan
elbise - giysi
emniyet - güven
etraf - çevre
ev - konut
fakir - yoksul
feza - uzay
fikir - düşünce
füze - roket
gezi - seyahat
görev - vazife
güç - kuvvet
hamile - gebe

hediye - armağan
hız - sürat
hikaye - öykü
ikaz - uyarı
ihtiyar - yaşlı
ilave - ek
ileti - mesaj
imkan - olanak
isim - ad
istek - arzu
kalp - yürek
karşıt - zıt
kaygı - tasa
kelime - sözcük
kita - dörtlük
kıyı - kenar
kişi - şahıs
kent - şehir
konuk - misafir
köpek - it
kural - kaide
kuşku - şüphe
küçük - ufak
mani - engel
matem - yas
medeni - uygar
mektep - okul
mesut - mutlu
model - örnek
nehir - ırmak
ödül - mükafat
öğrenci - talebe
öğüt - nasihat
önder - lider
özgün - orijinal
özgür - hür
özlem - hasret

pabuç - ayakkabı
rehber - kılavuz
sınıf - derslik
sınır - hudut
soluk - nefes
soru - sual
şahit - tanık
şair - ozan
şeref - onur
tabiat - doğa
tamir - onarım
tayyare - uçak
temel - esas
tören - merasim
tutsak - esir
tuvalet - hela
tümce - cümle
ulu - yüce
ulus - millet
uslu - akıllı
usta - ehil
uzak - ırak
ünlü - meşhur
üzüntü - tasa
vasıta - araç
vatan - yurt
vazife - görev
veteriner - baytar
vilayet - il
yasa - kanun
yel - rüzgar
yetenek - kabiliyet
yıl - sene
yitik - kayıp
yurt - vatan
yüz - surat
zelzele - deprem