

1) Aşağıda verilen maddelerden hangisi kalıba dökülerek şekil verilmiş bir madde olamaz?

- A) metal kaşık B) gümüş yüzük
C) altın küpe D) tahta kaşık

2)



Selim'in yaptığı kardan adam, Güneş'ten aldığı ısıdan dolayı

Yukarıdaki cümlede bulunan noktalı yere aşağıda verilenlerden hangisi yazılmalıdır?

- A) donmuştur.
B) buharlaşmıştır.
C) katılaşmıştır.
D) erimiştir.

3) **I.** Buzdolabına konulan su
II. Yanan ocağa konulan su
III. Güneşte kalmış çikolata

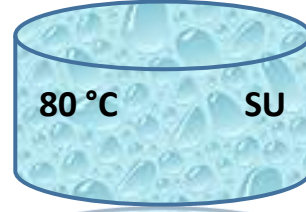
Yukarıda verilenlerden hangisi veya hangileri erimeye örnek olarak gösterilemez?

- A) I. ve II. B) Yalnız III.
C) II. ve III. D) I. ve III.

4) Sıvı haldeki bir maddenin dışarıya ısı vererek katı hale geçmesine ne ad verilir?

- A) Buharlaşma
B) Erime
C) Donma
D) Sıvılaşma

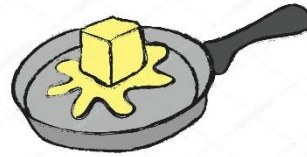
5)



Sıcaklığı 80°C olan bu suyun içine sıcaklığı 25°C olan taş atılıyor ve yeteri kadar bekleniyor. Buna göre aşağıdakilerden hangisinin gerçekleşmesi beklenir?

- A) Su taşı soğutur.
B) Su ısı verir, taş ısı alır.
C) Taş suyun içinde donar.
D) Su buharlaşmaya başlar.

6)



I.



II.



III.



IV.

Yukarıdaki görsellerden hangisi diğerlerinden farklı bir olaya örnektir?

- A) I.
B) II.
C) III.
D) IV.

7)

Katıdan sıvıya
geçiş

Donma

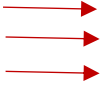
Sıvıdan gaza
geçiş


Erime

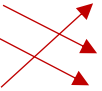
Sıvıdan katıya
geçiş


Buhar-
laşma

Verilen hal değişimlerinin doğru eşleştirmesi aşağıdakilerden hangisi olmalıdır?

A) 

B) 

C) 

D) 

8)



Kış aylarında evlerin çatılarında gördüğümüz **buz sarkıtları** hangi olay sonucunda oluşur?

- A) Donma
- B) Buharlaşma
- C) Erime
- D) Kaynama

9)

T	E	R	M	O	M	E	T	R	E
E	Ü	Z	B	F	D	O	N	M	A
G	S	U	E	R	İ	M	E	N	S
G	Ü	N	E	Ş	D	Y	K	I	Ş
Ç	A	Y	D	A	N	L	I	K	K

Aşağıdaki tanımlardan hangisi verilen bulmacada gizlenmiş kelimelerden birine ait değildir?

- A) Katı haldeki maddenin ısı alarak sıvı haline geçmesine denir.
- B) Sıvı haldeki maddenin ısı alarak gaz haline geçmesine denir.
- C) Maddelerin sıcaklığını ölçen alete denir.
- D) Sıvı haldeki maddenin ısı vererek katı haline geçmesine denir.

10)

erime

donma

sıvı

buharlaşma

- Kaynayan çaydanlıktaki su sonucunda azalır.
- Buzluğa konulan suyun katı haline gelmesi olayına örnektir.
- olayının gerçekleşmesi için maddenin ısı alarak sıvı haline geçmesi gerekir.

Cümlelerde verilen boşluklar ile yukarıdaki kelimeler eşleştirildiğinde hangisi dışta kalır?

- A) Erime
- B) Sıvı
- C) Donma
- D) Buharlaşma

CEVAP ANAHTARI

1) D

2) D

3) A

4) C

5) B

6) D

7) C

8) A

9) B

10) B