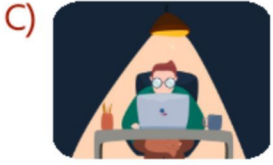
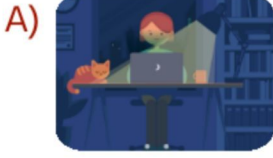


1) Aşağıda verilen kişilerden hangisinin ışık kaynağı, çalıştığı ortamı yanlış şekilde aydınlatmaktadır?



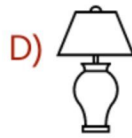
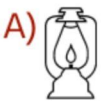
2) Uygun aydınlatma sağlanması için bir ortamdaki ışığın,

- I. Gözü rahatsız etmemesi
- II. Etrafı rahatça görmeyi sağlaması
- III. Çok parlak olması
- IV. Mavi renkte olması

gibi özelliklerden hangilerini sahip olması gerekir?

- A) III ve IV B) I ve III
C) Hepsi D) I ve II

3) Aşağıdaki aydınlatma araçlarından hangisi günümüzde fazla tercih edilmemektedir?



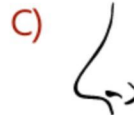
4) Sokak lambaları, gece saatlerinde çalışır ve sokakların aydınlatılmasını sağlar. Öyleyse aşağıdaki saatlerden hangisinde sokak lambalarının çalışıyor olması elektrik israfına sebep olur?

- A) 23.00 B) 02.30
C) 13.00 D) 21.45

5) Göz sağlığımızı korumak için aşağıda verilenlerden hangisini yapmamız doğru olmaz?

- A) Gece kitap okuyorsak masa lambası kullanalım.
B) İyi görebilmemiz için çok az ışık yeterli olur.
C) Bulduğumuz ortam yeteri kadar aydınlatılmalıdır.
D) Televizyonu çok yakından seyretmeliyiz.

6) Uygun ve yeterli aydınlatılmış bir ortamda aşağıdaki duyu organlarımızdan hangisinin sağlığı korunmuş olur?



7) Aşağıdaki ifadelerden hangisi yanlıştır?

- A) Güneşli günlerde güneş gözlüğü takmak gerekir.
- B) Uzun süre telefon ve televizyon ekranına bakmak göz sağlığını bozar.
- C) Gündüz vaktinde aydınlatma araçlarını kapalı tutmalıyız.
- D) Fazla ışıklı ortam göz sağlığını olumsuz etkilemez.

8)


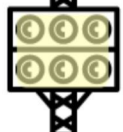


Elektrik israfını önlemek için kullanmalıyız.







Yukarıdaki cümlede bulunan noktalı yere aşağıdaki aydınlatma araçlarından hangisi yazılmalıdır?

- A) gaz lambası
- B) mum
- C) tasarruflu ampul
- D) el feneri

9) Çok büyük bir alanı aydınlatmak için aşağıdaki ürünlerden hangisine ihtiyaç vardır?

- A)  Masa lambası
- B)  Projektör ışığı
- C)  Mum
- D)  LED ışık

10) Aşağıdaki aydınlatma aracı, hangi şıktaki gibi çalışırsa uygun şekilde aydınlatma sağlar?

- A) 
- B) 
- C) 
- D) 

11) Güneş ışığı ile ilgili aşağıda verilen bilgilerden hangisi yanlıştır?

- A) Güneşe doğrudan bakmak gözlere zarar verebilir.
- B) Güneş varken aydınlatma araçlarını kapalı tutalım.
- C) Güneş ışığını depolayan enerji panelleri, ekonomiye katkı sağlar.
- D) Güneşe doğrudan bakmak zararlı değildir.

12)



Sınıftaki ışık düşmesinin yanına aşağıdakilerden hangisini yazarsak gereksiz aydınlatma yapmaktan kurtulmuş oluruz?

- A) SUYU BOŞA HARCAMA!
- B) GEREKSİZSE SÖNDÜR!
- C) DİKKAT! KAYGAN ZEMİN.
- D) PİLLERİ GERİ DÖNÜŞTÜR!

CEVAP ANAHTARI

1- C

2- D

3- A

4- C

5- B

6- A

7- D

8- C

9- B

10- C

11- D

12- B