

1)



21 tane sokak köpeği için kulübe yapılacaktır. Ancak her kulübede 3 köpek olması için kaç tane kulübe gereklidir?

A) 7

B) 3

C) 5

2) Kağan'ın 40 tane kitabı vardır. Kağan, kitaplarını 5 rafa eşit olarak koyması gerekmektedir. Buna göre her rafa kaç kitap koymalıdır?



A) 6

B) 7

C) 8

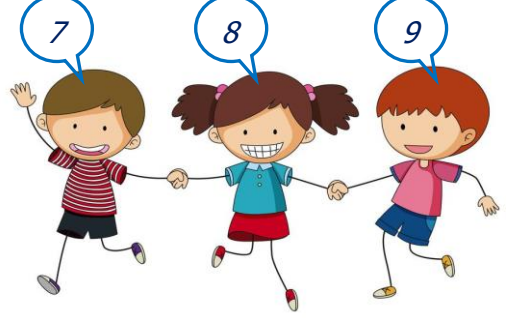
3) Zehra, doğum gününe gelen 6 arkadaşıyla birlikte toplam 42 tane kurabiye yediler. Annesi kurabiyeleri herkese eşit olarak paylaşmıştır. Buna göre Zehra kaç kurabiye yemiştir?

A) 6

B) 7

C) 10

4)



Çocuklar akıllarında tuttıkları sayıları toplayıp 3'e bölmüşlerdir. Buna göre sonuç kaç çıkmış olabilir?

A) 8

B) 10

C) 9

5) Sepetteki yumurtalar 4'er, 4'er 10 kutuya ayrılmıştır. Buna göre sepette kaç yumurta vardır?



A) 25

B) 30

C) 40

6) 60 kişilik turist kafesi bir otelde konaklayacaklardır. Otelde toplam 20 tane oda olduğuna göre odalarda kaç kişi kalmalıdır?

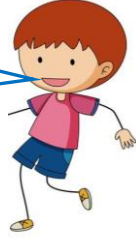
A) 3

B) 2

C) 4

7)

18 sayısının
içinde kaç tane 3
vardır?



A) 8

B) 10

C) 6

8)



Yukarıdaki tavşanlar üçerli gruplanıyor.
Buna göre kaç tane tavşan gruplamanın
dışında kalır?

A) 2

B) 3

C) 1

9) Bir düzine fındık 3 öğrenciye eşit olarak
paylaştırıldığı zaman her birine kaç tane
fındık düşer?

A) 3

B) 4

C) 2

10) Bir deste kalem kaç kişiye eşit olarak
dağıtılamaz?

A) 5

B) 3

C) 2

11) 22 tane şekeri 3 arkadaş aralarında
paylaşmak istiyor.Şekerler paylaşıldıktan
sonra geriye kaç tane kalır?

A) 1

B) 0

C) 3

12) Ayşe, doğum gününe
4 arkadaşını davet etmiştir.
Ayşe dahil herkese 2 dilim
pasta verilebilmesi için
doğum günü pastası kaç
dilime bölünmelidir?

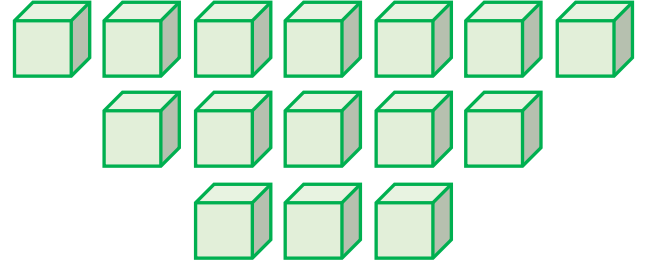


A) 14

B) 10

C) 12

13)



Yukarıdaki küpleri üçerli gruplarsak kaç grup
oluşur?

A) 5

B) 3

C) 6

14) Aşağıda verilen bölme işlemlerinden
hangisinin hangisinin bölümü 2'dir?

$$\begin{array}{r} 30 \overline{) 5} \\ \underline{\dots} \end{array}$$

$$\begin{array}{r} 32 \overline{) 8} \\ \underline{\dots} \end{array}$$

$$\begin{array}{r} 18 \overline{) 9} \\ \underline{\dots} \end{array}$$

A)

B)

C)

15) Yanda verilen bölme
işleminde bölüm
kaçtır?

$$\begin{array}{r} 20 \overline{) 4} \\ \underline{\dots} \end{array}$$

....

A) 5

B) 4

C) 3