

4.SINIF

2.DÖNEM
DEĞERLENDİRME
DOSYAM



Esra GÖMÜŞSOY



MATEMATİK ÇALIŞMA SORULARI

1. 240 TL paranın $\frac{2}{5}$ 'sini Ayşe, $\frac{1}{5}$ 'ini Veli almıştır. Buna göre Veli, Ayşe'den kaç TL daha eksik para almıştır?

- a) 38TL b) 48TL c) 72TL d) 96TL

2.



Benim yaşı, abimin yaşının $\frac{3}{4}$ 'ü kadardır.



Ben 12 yaşımdayım.

Yanda verilen bilgilere göre

iki kardeşin 9 yıl sonraki yaş-

ları toplamı kaç olur?

- a) 30 b) 33 c) 36 d) 39

3. En yakın yüzlüğe yuvarlanmış hali 300 olan en küçük sayı ile en büyük sayılar hangileridir?

- a) 250, 349 b) 249, 350 c) 299, 301 d) 250, 350

4. "Dört yüz yetmiş bin elli dört" şeklinde okunan sayının onbinler basamağındaki rakam ile onlar basamağındaki rakamın çarpımı kaçtır?

- a) 0 b) 28 c) 35 d) 16

5. $(A+D) \times (B-C)$ işleminin sonucu kaçtır?

$$\begin{array}{r} 5A8B \\ + C659 \\ \hline 8906 \end{array}$$

- a) 14 b) 24 c) 30 d) 36

6. Bir festivale ilk gün 2742 kişi, 2.gün ilk günden 580 daha az kişi ve 3.gün ise 2.günden 157 daha fazla kişi katılmıştır. Buna göre festivale üç günde toplam kaç kişi katılmıştır?

- a) 7223 b) 5061 c) 7523 d) 7061

7. Kalanlı bir bölme işleminde bölen 14, bölüm 25'tir. Buna göre bölünen sayı en fazla kaç olabilir?

- a) 353 b) 363 c) 373 d) 383

8. $\frac{3}{5}$, $2\frac{4}{5}$, $\frac{2}{5}$, $1\frac{1}{5}$, $\frac{5}{5}$ kesirlerinin büyükten küçüğe sıralanışı nasıldır?
(A) (B) (C) (D) (E)

a) $B > D > E > A > C$ b) $C > A > E > D > B$ c) $B > C > D > E > A$ d) $A > B > D > E > C$

9. Aşağıdaki kesirlerden hangisi sayı doğrusunda 0 ile 1 arasında yer alır?

a) $\frac{7}{3}$

b) $\frac{5}{5}$

c) $1\frac{2}{3}$

d) $\frac{4}{5}$

10. $\frac{12 + \Delta}{21}$ kesri bileşik kesir olduğuna göre Δ yerine en az kaç yazılabilir?

a) 8

b) 9

c) 10

d) 11

11. $\frac{9 + \star}{15}$ kesri basit kesir olduğuna göre \star yerine yazılabilecek rakamların çarpımı kaçtır?

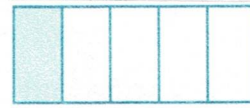
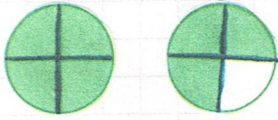
a) 0

b) 60

c) 120

d) 125

12.



Yukarıda yeşil ve mavi renkle gösterilen kesirler aşağıdakilerden hangisinde doğru verilmiştir?

a) $\frac{4}{7}$ **YEŞİL**

$1\frac{1}{5}$ **MAVİ**

b) $\frac{7}{4}$

$1\frac{1}{5}$

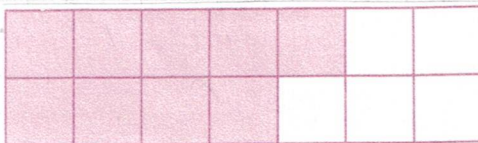
c) $\frac{7}{4}$

$\frac{2}{6}$

d) $1\frac{3}{4}$

$1\frac{4}{5}$

13.



Yandaki şeklin birim kesri hangisidir?

a) $\frac{9}{14}$

b) $\frac{14}{9}$

c) $\frac{1}{14}$

d) $\frac{1}{9}$

14. Her biri yirmişer kişiden oluşan 12 grup geziye gitmiştir. Bunların $\frac{5}{8}$ 'i otobüsle, diğerleri ise arabayla gittiklerine göre geziye arabayla gidenlerin sayısı kaçtır?

- a) 30 b) 60 c) 90 d) 120

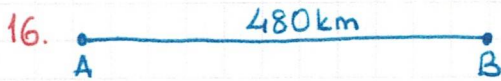
15. $\Delta = \frac{3}{9} + \frac{4}{9}$

$\star = \frac{9}{10} - \frac{4}{10}$

Δ , \star , 0 ile gösterilen kesir ifadeleri hangisinde doğru verilmiştir?

0 = $2\frac{2}{5} + 1\frac{1}{5}$

- | | | | |
|----|--------------------|-------------------|----------------|
| a) | $\frac{\Delta}{7}$ | $\frac{\star}{5}$ | $3\frac{3}{5}$ |
| b) | $\frac{7}{9}$ | $\frac{5}{10}$ | $3\frac{1}{5}$ |
| c) | $\frac{7}{9}$ | $\frac{5}{10}$ | $3\frac{3}{5}$ |
| d) | $\frac{9}{7}$ | $\frac{10}{5}$ | $3\frac{3}{5}$ |



A ile B arasındaki 480 km'lik yolun $\frac{5}{6}$ 'ini giden arabanın geriye kaç km. yolu kalmıştır?

- a) 60 km. b) 80 km c) 100 km d) 120 km

17. I. 2 saat = 120 dakika

II. 3 hafta 5 gün = 25 gün

III. 1 yıl 4 hafta = 56 hafta

IV. 2 gün 15 saat = 63 saat

Yanda verilen zaman dönüşüm ifadelerinden hangileri yanlıştır?

- a) II ve IV b) III ve IV c) Yalnız II d) I ve III

18. 485 sayısının 12'ye bölümünden kalan $\Rightarrow \star$

27 ile 18 sayısının çarpımı $\Rightarrow 0$

$\star \times 0 = ?$

- a) 2330 b) 2430 c) 2530 d) 2630

19. Seda her gün bir önceki günden 20 dakika daha erken kalkıyor. Salı günü 10.15'te uyanan Seda, Cuma günü saat kaçta kalkar?
a) 09.45 b) 09.35 c) 09.25 d) 09.15

20. Mete saat 19.30'da ders çalışmaya başlıyor. 1 saat 15 dakika sonra mola veriyor. Daha sonra 1 saat daha çalışıyor. Buna göre Mete'nin çalışması saat kaçta bitmiştir?
a) 19.45 b) 20.45 c) 21.45 d) 22.45

21. 53 dakika 25 saniye toplam kaç saniyedir?
a) 3205 sn b) 3215sn c) 3225sn d) 3235 sn

22.



Yandaki saat 300 saniye sonra kaçı gösterir?
a) 02.30 b) 15.25 c) 14.30 d) 14.45

23.



Yanda bir otobüsün kalkış ile varış saatleri verilmiştir. Buna göre otobüs kaç saat yokluk yapmıştır?

Hareket saati

Varış Saati

a) 2saat 20dakika b) 3saat 20dakika c) 3saat d) 4saat 5dakika

24. 2 hafta 3 gün kaç saat yapar?

a) 308 saat b) 408 saat c) 508 saat d) 608 saat

25.

ÇETELE	TABLOSU
Takım İsmi	Taraftar Sayısı
Fenerbahçe	### ###
Beşiktaş	### ###
Galatasaray	### ### ###
Trabzonspor	###

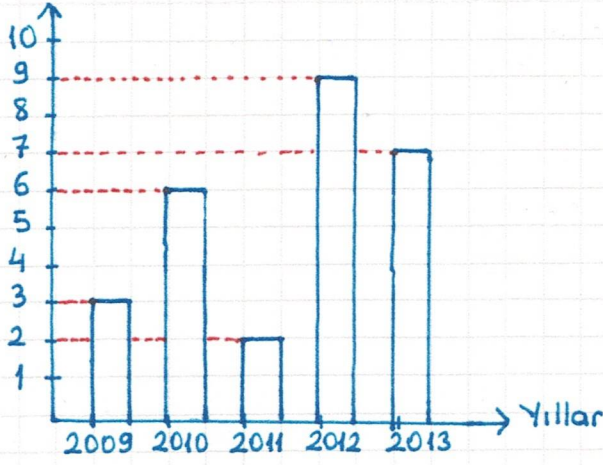
4/A sınıfında tutulan takımların Çetele tablosu verilmiştir. Buna göre;

I. Taraftar sayısında 2. olan takım, sonuncu olan takımdan kaç fazladır?

II. GS'nin taraftar sayısı BJK'den kaç fazladır?

III. 4/A sınıf mevcudu kaçtır?

26. Satılan ev sayısı (bin)



Yanda bir ev satış firmasının yıllara göre ev satış sayısının grafiği verilmiştir.

I. En çok ev hangi yıl satılmıştır?

II. En çok satış yapılan yıl ile en az satış yapılan yıl arasındaki fark kaçtır?

III. Grafikte verilen 6 yıl içinde toplam kaç bin ev satılmıştır?

IV. 2013'te yapılan satış, 2009'da yapılan satıştan kaç fazladır?

27. Aşağıda verilen bilgilerden hangisi yanlıştır?

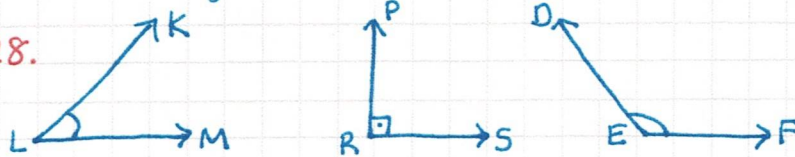
a) Kare ile dikdörtgenin tüm açıları diktir.

b) Kare ile dikdörtgenin 4 kenarı vardır.

c) Kare ile dikdörtgenin tüm kenar uzunlukları eşittir.

d) Dikdörtgenin 2 kısa, 2 uzun kenarı vardır.

28.



I. \widehat{KLM} , 0° ile 90° arasında bir açı olabilir.

II. \widehat{R} , 180° 'dir.

III. \widehat{E} , geniş açı olduğu için ölçüsü 180° den büyük olabilir.

Yukarıda verilen bilgilerden hangileri yanlıştır?

a) II ve III

b) Yalnız II

c) I ve III

d) Yalnız III

29.* Ölçüsü 180° olan açılara denir.

* Ölçüsü 90° olan açılara denir.

* Ölçüsü 90° ile 180° arasında olan açılara denir.

Yukarıda hangi açı çeşidine ait bilgi verilmemiştir?

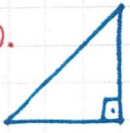
a) Dik açı

b) Dar açı

c) Geniş açı

d) Doğru açı

30.



Yandaki şekilde açı türlerinden hangileri vardır?

- a) Dik açı Doğru açı b) Dik açı Dar açı c) Dar açı Doğru açı d) Geniş açı Dik açı

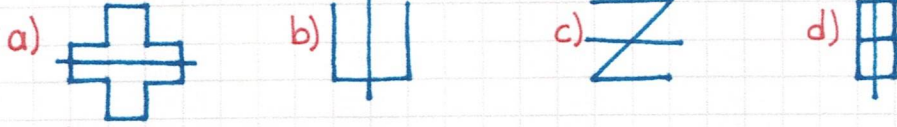
31.



Yandaki açının ölçüsü hangisi olabilir?

- a) 60° b) 90° c) 110° d) 185°

32. Aşağıda verilen şekillerden hangisinin simetri doğrusu yanlış çizilmiştir?

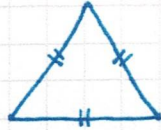


33. 5-9-8-12-11-15-?

Yukarıdaki örüntü devam ettirilirse ? yerine hangi sayı gelir?

- a) 14 b) 19 c) 20 d) 13

34.



Bir kenar uzunluğu 15 cm olan karenin çevresi, eşkenar üçgenin çevresine eşittir. Buna göre eşkenar üçgenin bir kenar uzunluğu kaç cm'dir?

- a) 15 cm b) 20 cm c) 40 cm d) 60 cm

35. () Basit kesirler sayı doğrusunda 0 ile 1 arasında yer alır.

() Bir dikdörtgen iki eş parçaya bölünürse her zaman kare oluşur.

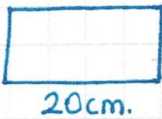
() Bir sayının kendisine bölümü 1'i verir.

() Bir bölme işleminde kalan sayı her zaman bölenden küçüktür.

Yukarıda verilen ifadelerin doğru-yanlış değerlendirilmesi nasıl olmalıdır?

- a) Y-D-Y-Y b) D-Y-Y-D c) D-Y-D-D d) D-D-D-D

36.



Yandaki dikdörtgenin bir uzun kenarı 20 cm'dir. Dikdörtgenin çevresi 64 cm olduğuna göre bir kısa kenarının uzunluğu kaç cm'dir?

- a) 24 cm b) 20 cm c) 18 cm d) 12 cm

37. $27 \text{ m} = \star \dots \text{ cm}$ $6 \text{ km} = \square \dots \text{ m}$ $1500 \text{ cm} = \circ \dots \text{ m}$

\star, \square, \circ ile gösterilen yerlere hangi sayılar getirilmelidir?

- | | | | |
|----|-------------|---------------|-------------|
| a) | \star 270 | \square 600 | \circ 150 |
| b) | 2700 | 6000 | 15 |
| c) | 270 | 600 | 15 |
| d) | 2700 | 6000 | 150 |

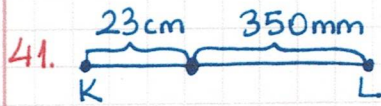
38. Bir rafın genişliği 2 m. dir. Bu rafa 10 cm. genişliğinde kaç kutu sığar?

- a) 10 b) 15 c) 20 d) 25

39. Ali'nin bir adımı 50 cm. dir. Ali'nin 3 adımda öğtüğü uzunluğu Veli 10 adımda öğbiliyor. Buna göre Veli'nin bir adım uzunluğu kaç mm. dir?

- a) 15 mm b) 150 mm c) 1500 mm d) 1,5 mm

40. $920 \text{ mm} = \dots\dots\dots \text{ cm}$ Yandaki boşlukları doldurduğumuzda aşağıdaki sayılardan hangisini yazamayız?
 $45 \text{ cm} = \dots\dots\dots \text{ mm}$
 $1700 \text{ cm} = \dots\dots\dots \text{ m}$ a) 17 b) 4500 c) 450 d) 92



K ile L noktaları arasındaki mesafe kaç cm. dir?

- a) 5,8 cm b) 58 cm c) 580 cm d) 5800 cm



Uzun kenarı 20 cm. olan bir dikdörtgene, bir kenarı 5 cm. olan bir kare ekleniyor. Oluşan şeklin çevresi kaç cm. dir?

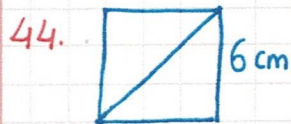
- a) 60 cm b) 70 cm c) 75 cm d) 80 cm

43. Bir kenarı 28 birim olan karenin alanı $\rightarrow K$

Uzun kenarı 26, kısa kenarı 14 birim olan dikdörtgenin alanı $\rightarrow D$

K ile D yerine aşağıdakilerden hangilerinin getirilmesi gerekir?

- a) $\frac{K}{784}$ birimkare $\frac{D}{364}$ birimkare
b) 280 birimkare 40 birimkare
c) 7840 birimkare 364 birimkare
d) 280 birimkare 364 birimkare

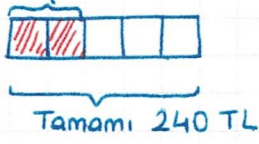


Bir kenarı 6 birim olan karenin köşegeninden kesilerek iki üçgen kesilip alınıyor. Üçgenlerden birinin alanı kaç birimkaredir?

- a) 36 b) 30 c) 24 d) 18

MATEMATİK SORU ÇÖZÜMLERİ

1. Kesir problemleri çözülürken kesir modeli çizilirse sonuca rahat ulaşılır.



240'ı 5'e bölersek her bir bölmeye düşen miktarı buluruz.

$$\begin{array}{r} 240 \overline{) 5} \\ - 20 \\ \hline 40 \\ - 40 \\ \hline 00 \end{array} \quad \begin{array}{|c|c|c|c|c|} \hline 48 & 48 & 48 & 48 & 48 \\ \hline \end{array}$$

240 TL

1. YOL

5'te 2'si yani 5 parçanın 2 tanesi sorulduğu için;

Yanıt: $\begin{array}{|c|c|c|c|} \hline 48 & 48 & & \\ \hline \end{array}$
 $\underline{96}$

2. YOL Bir sayının belirtilen kesir kadarı bulunurken önce sayıyı

paydaya böleriz yani paydadaki sayı kadar eşit parçaya ayırırız. Daha

sonra pay ile çarpılır. **Paydaya Böl, Pay ile Çarp.**

240'in $\frac{2}{5}$ 'si $240 \div 5 = 48$ $48 \times 2 = \underline{96 TL} \rightarrow$ Ayşe'nin parası

240'in $\frac{1}{5}$ 'i $240 \div 5 = 48$ $48 \times 1 = \underline{48 TL} \rightarrow$ Veli'nin parası

$96 - 48 = 48 TL$ daha az para almıştır.

Cevap: B

2. Ağabey $\rightarrow 12$

Kız kardeş $\rightarrow 12$ 'nin $\frac{3}{4}$ 'ü $12 \div 4 = 3$ $3 \times 3 = \underline{9} \rightarrow$ kardeşinin yaşı

9 yıl sonra \gg Ağabey $\rightarrow 12 + 9 = 21$ yaşında olur.

Kız kardeş $\rightarrow 9 + 9 = 18$ yaşında olur.

$21 + 18 = \underline{39}$

Cevap: D

3. 250 ile 349 sayıları arasındaki sayıların en yakın yüzlüğü 300'dür.
(dahil) (dahil)

Cevap: A

4. $\begin{array}{c} \text{bin} \\ \overbrace{470 \quad 054} \\ \downarrow \quad \downarrow \\ \text{onbinler bas.} \quad \text{onlar bas.} \end{array}$

$7 \times 5 = \underline{35}$

Cevap: C

$$\begin{array}{r} 5A8B \\ + C659 \\ \hline 89D6 \end{array}$$

B → 9 ile hangi sayı toplanır 16 yapar? 7

D → 8 ile 5'in toplamı 13, elde 1 sayısı eklenince 14 olur.

D → 14'ün 4'ü olur.

A → 6 ile hangi sayı toplanınca 9 olur? 3 (Elde 1 sayısı da hesaba katılırsa A yerine 2 yazılmalıdır.)

C → 5 ile hangi sayı toplanır 8 olur? 3 (Elde olmadığı için ekleme yapılmaz. C yerine 3 yazılır.)

A: 2 B: 7 C: 3 D: 4

$$\begin{aligned} &(A+D) \times (B-C) \\ &(2+4) \times (7-3) \\ &6 \times 4 = 24 \end{aligned}$$

Cevap: B

6. 1. gün : 2742 kişi

$$\begin{array}{r} 2. \text{gün: } 2742 \\ - 580 \\ \hline 2162 \text{ kişi} \end{array}$$

$$\begin{array}{r} 2742 \\ 2319 \\ + 2162 \\ \hline 7223 \end{array}$$

Cevap: A

$$\begin{array}{r} 3. \text{gün: } 2162 \\ + 157 \\ \hline 2319 \text{ kişi} \end{array}$$

$$\begin{array}{r} 7. \text{ Bölünen } | 14 \\ \hline \text{Kalan} | 25 \end{array}$$

Bölünen sayının büyük olabilmesi için kalan sayı yerine yazılabilecek en büyük sayı yazılmalıdır. Bölen 14 olduğu için kalan sayı en fazla 13 olur.

$$\text{Bölünen} = (25 \times 14) + 13$$

$$\text{Bölünen} = 350 + 13$$

Cevap: B

$$\text{Bölünen} = \underline{363}$$

$$8. 2\frac{4}{5} > 1\frac{1}{5} > \frac{5}{5} > \frac{3}{5} > \frac{2}{5}$$

Cevap: A

9. Basit kesirlerde pay paydadın küçük olduğu için 1 ve 1'den büyük bir sayıya eşit olamaz. Basit kesirler her zaman 0 ile 1 arasında bir değer alır. Seçenekler incelendiğinde sadece D seçeneğindeki kesir basittir. Cevap: D

10. Bileşik kesirlerde pay, paydaya eşit ya da pay, paydadın büyük-
tür. Δ yerine en az yazılacak sayıyı bulmak için;
 $12 + \Delta = 21$

(12 ile kaç toplanır 21 eder?)

9

Cevap: B

11. Basit kesirlerin payı, paydasından küçüktür.

$$\frac{9+\star}{15} \text{ kesrinde } 9+\star < 15 \text{ olmalıdır.}$$

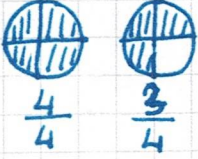
0,1,2,3,4,5 rakamları \star yerine yazılabilir.

0 rakamı da yazılabileceği için \star yerine yazılabilecek rakamların çarpımı

0 olur.

Cevap: A

12.



Yeşil renkteki kesir: $\frac{7}{4}$ bileşik kesirdir.



Mavi renkteki kesir $1\frac{1}{5}$ tam sayılı kesirdir.

Cevap: B

13. Taralı kısım $\frac{9}{14}$ kesridir. Ancak birim kesir sorulduğu için $\frac{1}{14}$ kesri birim kesri ifade eder.

Cevap: C¹⁴

14. $20 \times 12 = 240$ geziye giden kişi sayısı

$$240 \text{ 'in } \frac{5}{8} \text{ 'i} \rightarrow \text{otobüsle} \quad 240 \div 8 = 30 \quad 30 \times 5 = \underline{150 \text{ kişi otobüsle}}$$

$$240 \text{ 'in } \frac{3}{8} \text{ 'ü} \rightarrow \text{arabayla} \quad 240 \div 8 = 30 \quad 30 \times 3 = \underline{90 \text{ kişi arabayla}}$$

Cevap: C

$$15. \Delta = \frac{3+4}{9} = \frac{7}{9}$$

$$\star = \frac{9-4}{10} = \frac{5}{10}$$

$$O = 3\frac{3}{5}$$

Cevap: C

$$16. 480 \text{ 'in } \frac{5}{6} \text{ 'i} \quad 480 \div 6 = 80 \quad 80 \times 5 = \underline{400 \rightarrow \text{gidilen yol}}$$

$$480 \text{ km} - 400 \text{ km} = \underline{80 \text{ km. kalan yol}}$$

Cevap: B

17. 1 saat = 60 dakika 1 yıl = 52 hafta 1 gün = 24 saat

I. 2 saat = 120 dakika ✓ doğru ifadedir.

II. 3 hafta + 5 gün = 21 gün + 5 gün = 26 gün yapar. X 25 gün ifadesi yanlıştır.

III. 1 yıl 4 hafta = 52 hafta + 4 hafta = 56 hafta ✓ doğru ifadedir.

IV. 2 gün + 15 saat = 48 saat + 15 saat = 63 saat ✓ doğru ifadedir.

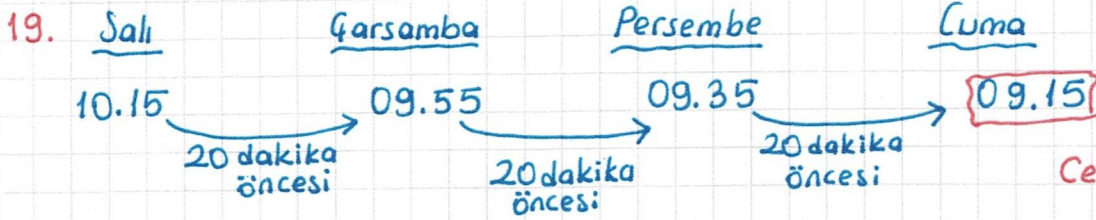
Cevap: C

$$18. \begin{array}{r} 485 \overline{)12} \\ -48 \\ \hline 005 \end{array}$$

$$\begin{array}{r} 27 \\ \times 18 \\ \hline 216 \\ +27 \\ \hline 486 \rightarrow 0 \end{array}$$

$$\begin{array}{r} 486 \\ \times 5 \\ \hline 2430 \end{array}$$

Cevap: B



Cevap: D

20. 19.30 → çalışmaya başlama saati

1 saat 15 dk. sonrası → 19.30

$$\begin{array}{r} 19.30 \\ + 1.15 \\ \hline 20.45 \end{array} \rightarrow \text{mola verdiği saat}$$

1 saat daha çalıştıktan sonra

$$\begin{array}{r} 20.45 \\ + 1.00 \\ \hline 21.45 \end{array} \rightarrow \text{çalışmanın bittiği saat}$$

Cvp: C

21. 1 dakika = 60 saniye

53 dakika + 25 saniye = ...?... saniye

$$(53 \times 60) 3180 \text{ sn} + 25 \text{ sn} = \underline{3205 \text{ saniye}}$$

Cevap: A

22. 300 saniye = 5 dakika

$$300 \div 60 = 5$$

Saat modelinde zaman gündüz 14.25'tir.

5 dakika sonrası 14.30 olur. Cevap: C

23. Hareket saati 15.40
Varış saati 19.00

geçen süre ?

(16.00 olmasına 20 dk. vardır.
16.00 ile 19.00 arasında 3 saatlik süre vardır. Toplam geçen süre 3 sa. 20 dk.)

Cevap: B

24. 2 hafta = 14 gün

1 gün = 24 saat

14 gün + 3 gün = 17 gün

17 gün = 17 x 24 = 408 saat

25. I. 3. FB: 12 kişi 2. BJK: 14 kişi 1. GS: 16 kişi 4. Trbznspr: 9 kişi

Cevap: B

II. 16 - 14 = 2 kişi fazladır.

III. 16 + 14 + 12 + 9 = 51 kişi

Cvp: 5 kişi fazladır.

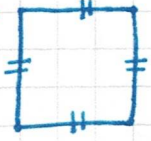
26. I. En çok ev satışı 9000 satış ile 2012 yılında olmuştur.

II. $9000 - 2000 = 7000$

III. $2000 + 3000 + 6000 + 7000 + 9000 = 27000$

IV. $7000 - 3000 = 4000$

27.



Karenin tüm açıları 90° 'dir.

Karenin tüm kenar uzunlukları eşittir.



Dikdörtgenin tüm açıları 90° 'dir.
Karşılıklı kenar uzunlukları eşittir.

Cevap: C

28. I. \hat{L} dar açı olduğundan ölçüsü 0° ile 90° arasındadır. D

II. \hat{R} dik açıdır, 90° 'dir. Y

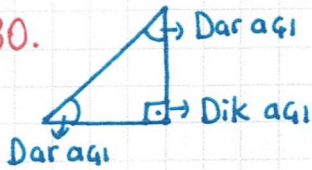
III. \hat{E} geniş açı olduğundan ölçüsü 90° ile 180° arasındadır. Y

Cevap: A

29. Doğru açı = 180° Dik açı : 90° Geniş açı : 90° ile 180° arası

Cevap: B

30.

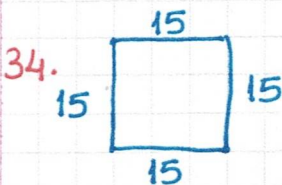


Cevap: B

31. Geniş açıların 90° ile 180° arasında bir ölçüsü vardır. 110° geniş açı ölçüsü olabilir. Cevap: C

32. Z şekli simetrik değildir. Cevap: C

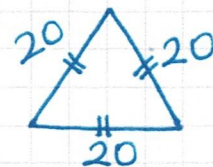
33. $5 - 9 - 8 - 12 - 11 - 15$ (14) Cevap: A
 $+4 -1 +4 -1 +4 -1$



Karenin çevresi: $15 \times 4 = 60$ cm

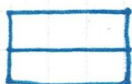
Eşkenar üçgenin çevresi = 60 cm

$60 \div 3 = 20$ cm



Cevap: B

35.



Bir dikdörtgen iki eş parçaya bölündüğünde her zaman kare oluşmaz. Diğer ifadeler doğrudur. Cevap: C

$$36 - 12 = \frac{20 \text{ cm.}}{20 \text{ cm.}} = 12$$

$$20 \text{ cm} + 20 \text{ cm} + \text{Kısa kenar} + \text{Kısa kenar} = 64 \text{ cm}$$

$$40 \text{ cm} + 2 \text{ Kısa Kenar} = 64 \text{ cm}$$

$$2 \text{ Kısa Kenar} = 64 \text{ cm} - 40 \text{ cm}$$

$$2 \text{ Kısa Kenar} = 24 \text{ cm}$$

$$\text{Bir kısa kenar uzunluğu} = \underline{12 \text{ cm.}}$$

Cevap: D

$$37. 1 \text{ m} = 100 \text{ cm}$$

$$1 \text{ km} = 1000 \text{ m}$$

$$27 \text{ m} = 2700 \text{ cm}$$

$$6 \text{ km} = 6000 \text{ m}$$

$$15 \text{ m} = 1500 \text{ cm}$$

Cevap: B

$$38. 2 \text{ m} = 200 \text{ cm}$$

200 cm'lik genişliğinde bir rafa 10 cm.lik 20 tane kutu sığar.

$$200 \div 10 = 20$$

Cevap: C

$$39. \text{Ali'nin adımı} \Rightarrow 50 \text{ cm.}$$

$$\text{Ali'nin 3 adımı} \Rightarrow 50 + 50 + 50 \Rightarrow 150 \text{ cm uzunluğunda}$$

$$\text{Velinin 10 adımı} = \text{Ali'nin 3 adımı}$$

$$\text{Veli'nin 10 adımı} = 150 \text{ cm}$$

$$\text{Velinin 1 adımı} = 150 \div 10 = \underline{15 \text{ cm.}}$$

mm cinsinden sorulduğu için;

$$1 \text{ cm} = 10 \text{ mm}$$

$$15 \text{ cm} = \underline{150 \text{ mm}}$$

Cevap: B

$$40. \blacktriangledown 1 \text{ cm} = 10 \text{ mm}$$

$$1 \text{ m} = 100 \text{ cm}$$

$$\underline{92 \text{ cm}} = 920 \text{ mm}$$

$$\underline{17 \text{ m}} = 1700 \text{ cm}$$

$$45 \text{ cm} = \underline{450 \text{ mm}}$$

Cevap: B

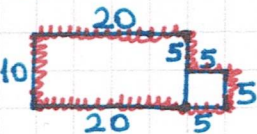
41.



$$35 \text{ cm} + 23 \text{ cm} = \underline{58 \text{ cm.}}$$

Cevap: B

42.



Şeklin çevresi kırmızı ile taranmıştır.

$$20 + 20 + 10 + 5 + 5 + 5 + 5 = \underline{70 \text{ cm}}$$

Cevap: B

$$43. \text{Kare: } 28 \times 28 = 784 \text{ birimkare } \textcircled{A}$$

$$\text{Dikdörtgen: } 26 \times 14 = 364 \text{ br}^2$$

-44-

$$44. \text{Karenin alanı: } 36 \text{ birimkare}$$

Bir üçgenin alanı, yarısı kadardır. $\frac{18}{2}$

\textcircled{D}

18

İŞLEMLERDE TAHMİNİ SONUÇ BULUNURKEN ONLUĞA YA DA YÜZLÜĞE YUVARLAMA YAPILIR.

$$\begin{array}{r} 987 \rightarrow 990 \\ + 372 \rightarrow + 370 \\ \hline 1260 \end{array}$$

İŞLEMLERDE TAHMİNİ SONUÇ BULUNURKEN ONLUĞA YA DA YÜZLÜĞE YUVARLAMA YAPILIR.

$$\begin{array}{r} 1933 \rightarrow 1900 \\ + 540 \rightarrow + 500 \\ \hline 2473 \\ \downarrow \\ \text{Gerçek} \end{array} \quad \begin{array}{r} 1900 \\ + 500 \\ \hline 2400 \\ \downarrow \\ \text{Tahmini} \end{array}$$

BASİT KESİR

başit başit

$$\frac{3}{5} < \frac{4}{5}$$

BİLEŞİK KESİR

Pay > Payda

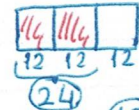
bileşik bileşik

$$\frac{7}{5} > \frac{6}{5}$$

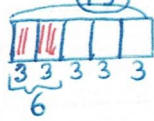
Paydaları eşit kesirler sıralanırken paya bakılır. Payı küçük olan daha küçüktür.

KESİR PROBLEMLERİ ŞEKİL GİZEREK ÇÖZME

36'nın $\frac{2}{3}$ 'si



$\frac{2}{5}$ 'si 6 olan sayı



KESİR PROBLEMLERİ KISA YOL

36'nın $\frac{2}{3}$ 'si $36 \div 3 = 12$
 $12 \times 2 = 24$

(Bütünün bir parçası isteniyorsa paydaya böl, pay ile çarp.)

$\frac{2}{5}$ 'si 6 olan sayı $6 \times 5 = 30$
 $30 \div 2 = 15$

(Sayının tamamı isteniyorsa (kesrin) paydayla çarp, paya böl.)

1 sa = 60 dk
1 dk = 60 sn

1 yılda 52 hafta

1 hafta 7 gün

1 ay 30 gün (işlemlerde 30 gün kabul edilir.)

Şubat ayı 4 yılda bir 29 gün çeker.

1 m = 100 cm
1 m = 1000 mm
1 cm = 10 mm

mm < cm < m < km

DAR AÇI

90° den küçük



DİK AÇI

90°



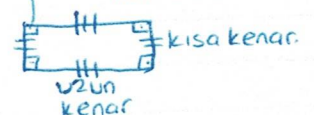
GENİŞ AÇI

90° den büyük
180° den küçük



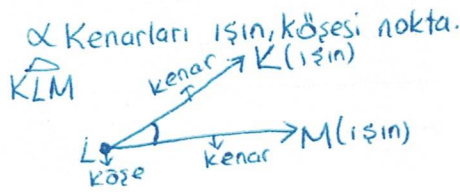
Kare → Tüm kenar uzunlukları eşit, 4 kenarlı. 90° açılar.

Dikdörtgen → Tüm kenarlar eşit değil, karşılıklı kenarlar eşit. 90° açılar



AÇI OLUŞTURMAK İÇİN;
2 köşe, 1 kenar gerekli.

Açılar büyük harfle isimlendirilir.



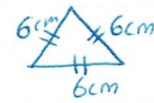
BİR BÖLME İŞLEMİNDE
KALAN, BÖLENDEN
KÜÇÜKTÜR.

$$\begin{array}{r} 18 \quad | \quad 4 \rightarrow \text{bölen} \\ -16 \quad | \quad 4 \\ \hline 2 \rightarrow \text{kalın} \end{array}$$

? $\begin{array}{r} 6 \\ 4 \\ \hline \end{array}$ E yerine en fazla
5 yazılabilir.
en fazla 5 olabilir. (Bölen 6 olduğu için
6 ve 6'dan büyük sayılar gelemez.)

EŞKENAR
ÜÇGEN

3 kenar
uzunluğu da
eşittir.



İKİZKENAR
ÜÇGEN

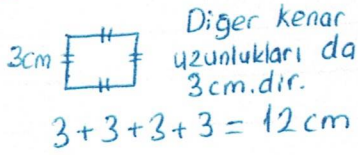
2 kenar
uzunluğu
eşittir



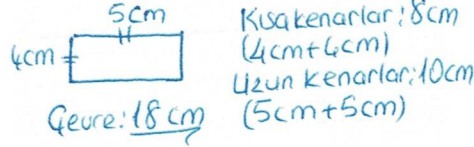
DİK AÇILI ÜÇGEN
Bir açısı 90°'dir.



KARENİN GEVRESİ



DİKDÖRTGENİN GEVRESİ

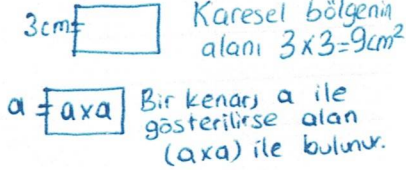


1 kg = 1000 g

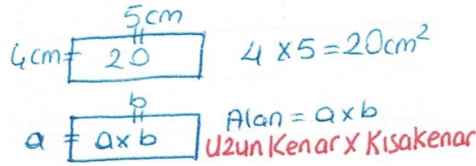
3500g = 3 kg 500g.

1 L = 1000 ml

KARENİN ALANI



DİKDÖRTGENİN ALANI



3318 ml = 3 L 318 ml.