

- 1) Yanda verilen bölme işlemi ile ilgili verilenlerden hangisi yanlıştır?

$$\begin{array}{r} 12 \quad | \quad 3 \\ - \dots \quad | \quad \dots \end{array}$$

- A) 12 sayısı 3'e bölünecektir.
B) Bölüme 4 yazılmalıdır.
C) 3 sayısı 12'ye bölünecektir.

- 2) Yanda verilen bölme işleminin yan yana yazılışı hangi seçenekte doğru yazılmıştır?

$$\begin{array}{r} 20 \quad | \quad 4 \\ - \dots \quad | \quad \dots \end{array}$$

- A) $2 \div 20$
B) $20 \div 4$
C) $20 \div 6$

- 3) Aşağıdaki bölme işlemlerinden hangisinin sonucu yanlış yazılmıştır?

- A) $20 \div 4 = 6$
B) $18 \div 3 = 6$
C) $30 \div 5 = 6$

- 4) 22 tane şekeri 4 arkadaş aralarında paylaşmak istiyor. Şekerler paylaşıldıktan sonra geriye kaç tane kalır?

- A) 1 B) 2 C) 3

- 5) Bir sepetteki 48 yumurtadan 27 tanesi kırıldı. Geriye kalan yumurtaları 3 arkadaş aralarında paylaştılar. Buna göre her birine kaçar yumurta düşer?



- A) 8 B) 10 C) 7

- 6) Öğretmen, öğrencilerine 12 sayısını 3'e bölmelerini söylemiştir. Buna göre hangi öğrenci işlemi deftere doğru yazmıştır?

A) Hakan \rightarrow
$$\begin{array}{r} 12 \quad | \quad 3 \\ - \dots \quad | \quad \dots \end{array}$$

B) Burcu \rightarrow
$$\begin{array}{r} 12 \quad | \quad 12 \\ - \dots \quad | \quad \dots \end{array}$$

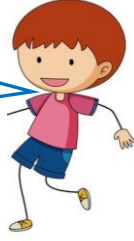
C) Samet \rightarrow
$$\begin{array}{r} 3 \quad | \quad 12 \\ - \dots \quad | \quad \dots \end{array}$$

- 7) Bir baba elindeki 40 ₺'yi 4 çocuğuna eşit olarak paylaşacaktır. Buna göre çocuklara kaç ₺ para düşer?

- A) 20 B) 15 C) 10

8)

21 sayısının
içinde kaç tane
7 vardır?



- A) 2 B) 3 C) 4

9) 12 dilim peyniri 4 adet tabağa eşit bir şekilde nasıl paylaşabiliriz?

- A) Her tabağa 3 dilim peynir koymalıyız.
B) Her tabağa 2 dilim peynir koymalıyız.
C) Her tabağa 4 dilim peynir koymalıyız.

10) Görseldeki kuşlar için yuva yapılması gerekiyor. Her yuvada 2 kuş olmalıdır. Buna göre kuşlara kaç tane yuva yapılmalıdır?



- A) 3 B) 4 C) 2

11) Yanda verilen görsele göre aşağıdakilerden hangisi yanlıştır?



- A) 2 kişiye 2'şer çilek düşer.
B) 4 kişiye 1'er çilek düşer.
C) 3 kişiye 2'şer çilek düşer.

12)



Yukarıdaki görsel ile ilgili verilenlerden hangisi yanlıştır?

- A) 3 çocuk balonları eşit olarak paylaşabilir.
B) Balonları 4 çocuk paylaşırsa her birine 5'er balon düşer.
C) Balonları 5 çocuk paylaşırsa her birine 4'er balon düşer.

13)



Yukarıdaki kutularda bulunan sayıların her biri 2'ye bölünecektir. Sayılar 2'ye bölündükten sonra tüm sayıların toplamı kaç olur?

- A) 46 B) 44 C) 45

14) Aşağıda verilen bölme işlemlerinden hangisinin bölümü 6'dır?

$$\begin{array}{r} 30 \quad | \quad 5 \\ \hline \dots \quad | \quad \dots \\ \dots \end{array} \quad \begin{array}{r} 32 \quad | \quad 8 \\ \hline \dots \quad | \quad \dots \\ \dots \end{array} \quad \begin{array}{r} 18 \quad | \quad 9 \\ \hline \dots \quad | \quad \dots \\ \dots \end{array}$$

- A) B) C)

15) Yanda verilen bölme işleminde bölüm kaçtır?

$$\begin{array}{r} 32 \quad | \quad 4 \\ \hline \dots \quad | \quad \dots \end{array}$$

- A) 5 B) 8 C) 7