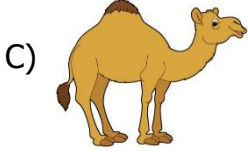
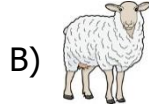


1) Aşağıdaki hayvanlardan hangisinin boyu milimetre ile belirtilir?



2) Aynı uzunluktaki 3 kalemin uzunluğu toplam 42 cm'dir. Buna göre 1 kalemin uzunluğu kaç mm'dir ?

- A) 130 B) 140 C) 14 D) 150

3) Aşağıdakilerden hangisi **yanlıştır** ?

- A) 245 cm = 2 m 45 cm
 B) 6 m = 600 cm
 C) 9 m 8 cm = 980 cm
 D) 305 cm = 3 m 5 cm

4)

| |
|-----------------------|
| 700 cm – 8 m – 750 mm |
| 5m 47 cm – 80 cm |

Yukarıdaki uzunlukları büyükten küçüğe doğru sıraladığımızda sonuncu sırada hangisi yer alır ?

- A) 700 cm B) 8 m
 C) 80 cm D) 750 mm

5) Aşağıdakilerden hangisi **en büyüktür**?

- A) 4800 mm B) 450 cm
 C) 5 m D) 399 cm

6) < 9 m 6 cm

Üçgen yerine yazılabilecek uzunluk **en fazla** kaç cm olabilir?

- A) 905 B) 95 cm
 C) 906 D) 907 cm

7) İki şehir arası uzaklığın ölçülmesi

Yüzüğün kalınlığının ölçülmesi

Yukarıdaki yapılan ölçümlerde hangi birimler kullanılır ?

- A) kilometre B) santimetre
 milimetre metre
 C) kilometre D) metre
 Metre milimetre

8) Aşağıdakilerden hangisi buzdolabının boyunu doğru tahmin etmiş olabilir ?



- A) 4 m
 B) 200 cm
 C) 450 cm
 D) 500 mm

9) $800 \text{ cm} + 80 \text{ m} + 8 \text{ km}$
Yukarıdaki işlemin sonucu kaç metreye eşittir?

- A) 888 m B) 8008 m
C) 8888 m D) 8088 m

10) Aşağıdakilerden hangisini milimetre ile ölçmek daha doğrudur ?

- A) Kapının boyunu
B) İki şehir arasındaki mesafe
C) Karıncanın boyunu
D) Futbol sahasının uzunluğu

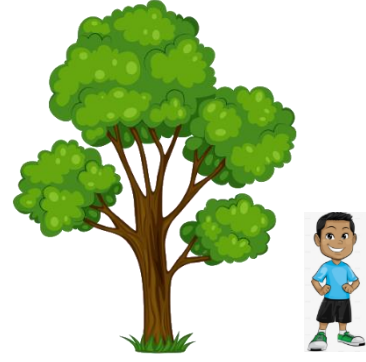
11) Aşağıda verilen sıralamanın hangisi doğrudur?

- A) $\text{mm} < \text{m} < \text{cm} < \text{km}$
B) $\text{cm} < \text{mm} < \text{m} < \text{km}$
C) $\text{mm} < \text{cm} < \text{m} < \text{km}$
D) $\text{mm} < \text{cm} < \text{km} < \text{m}$

12) $4 \text{ m} + 315 \text{ cm} = ?$
Yukarıdaki işlemin sonucu aşağıdakilerden hangisidir?

- A) 319 cm B) 715 cm
C) 715 m D) 7 m 5 cm

13)



Yukarıdaki resimde Umut 1 m 54 cm boyundadır.

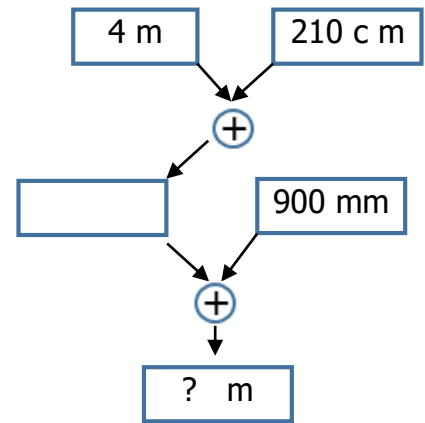
Buna göre ağacın boyu kaç m olabilir?

- A) 5 m B) 2 m C) 13 m D) 25 m

14) Aşağıda verilen uzunluklardan hangisi en kısadır ?

- A) 64 cm B) 3 m
C) 700 mm D) 1 km

15)



Yukarıda verilen şemadaki işlemler yapıldığında “ ? ” yerine ne yazılmalıdır?

- A) 700 B) 7 C) 8 D) 70