

YER KABUĞUNUN YAPISI

Dünya katmanlardan oluşmuş bir yapıdadır. Bu katmanlar dıştan içe doğru; **hava,su,taş,ateş ve ağır küre**dir. Üzerinde yaşadığımız küre (ya da katman) taş küredir. Taş küre farklı isimlerle anılır; litosfer,yer kabuğu veya yeryüzü. Yer kabuğu kayalardan oluşmuş ve bu kayaların üzeri toprakla örtülmüştür.

Yer kabuğunun kalınlığı Dünya üzerinde bölgelere göre farklılık gösterir. Yüksek dağların bulunduğu yerlerde yer kabuğu kalın, derin okyanus çukurlarında ise daha incedir.



KAYAÇLAR

Üzerinde yaşadığımız yer kabuğu, çeşitli yapı ve büyüklükteki taşlarla kaplıdır. Taş olarak bildiğimiz bu maddeler kayadır. Doğada büyük yer tutan bir veya birden fazla mineralden oluşan kaya ve taş parçalarına **kayaç** adı verilmektedir.

Çevremizde gördüğümüz taş diye adlandırdığımız yapıların her biri birer kayaç örneğidir. Günlük hayatta adını zaman zaman duyduğumuz kömür, mermer,kum,çakıl,kireç taşı, kil,granit,altın,elmas gibi. Kayaçlar çok değerlide olabilir, sıradan da değersizde olabilir.



Kayaçların oluşumu sırasında, yapılarında bulunan maddeler onlara farklı özellik kazandırmıştır. Bu farklı özelliklere göre kayaçlar değişik adlar alır. Kayaçların birbirinden farklı olmasını sağlayan ve yapılarını oluşturan maddelere **mineral** adı verilir. Mineraller doğal yollarla oluşan belli özelliklere sahip katı maddelerdir.

MADENLER

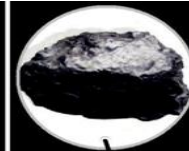
Ekonomik değeri olan taş,kayaç ve minerallere **maden** denir. Yer kabuğunu oluşturan kayaçların bir kısmı maden olarak nitelendirilir. Yer kabuğunu oluşturan kayaçlar arasında madenler önemli bir yere sahiptir. Önemli madenler altın,gümüş,bor,bakır,taş kömürü, elmas, yakut,zümrüt,kurşun,çinko başlıca madenlerimizdendir.

Madenlerin özellikleri şunlardır:

- Ekonomik değere sahiptirler.
- İşlenerek pek çok alanda kullanılırlar.



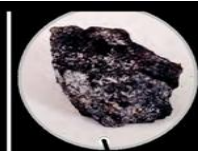
Altın



Demir



Bakır



Krom

Demir madeni sanayinin pek çok alanında ve inşaatlarda, Bakır madeni elektrik-elektronik sanayisinde, mutfak eşyası yapımında vb. yerlerde kullanılır. Alüminyum da çok fazla kullanım alanı olan bir madendir. Bugün uçak ve otomobil sanayisinde, inşaat gibi alanlarda alüminyum kullanılmaktadır. Bor madeni; uzay teknolojisinde, askerî sanayide, tıpta, elektrik sektöründe, sanayi camlarının üretiminde kullanılmaktadır. Mermer de bir madendir. Mutfak tezgâhları, merdiven gibi yerler de mermerlerin kullanım alanlarıdır.

FOSİLLER

Milyonlarca yıl önce yaşamış olan bitki ve hayvan kalıntılarının toprağın altındaki taşlaşmış haline **fosil** denir. Fosil grubuna giren kalıntılar; kemik,diş,kabuk,bitki ve hayvanların sert kısımlarıdır. Fosillerin neredeyse tamamı üst üste birikimlerle oluşan kayaçların içinde bulunur. Bu kayaç türü bataklık, göl ve denizlerde katmanlar hâlinde biriken tortullardan oluşur. Fosillerin birçoğu ya deniz hayvanlarına ya da suya yakın yerlerde yaşayan hayvanlara aittir.Canlı bir varlıktan fosile dönüşmek milyonlarca yıl süren bir dönemdir. Fosilleşme, rastlantıya bağlı bir süreçtir.

