

Adı : .....  
Soyadı : .....  
Sınıfı : .....

## Türkçe-2

### Hece Bilgisi-1

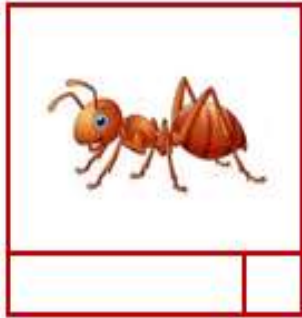
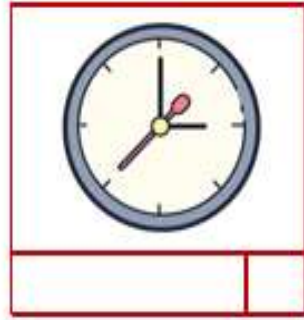


**Bilgi:** Ağızımızın tek bir hareketi ile çıkan ses veya ses topluluğuna **hece** denir. Her hecede bir tane ünlü harf bulunur. Yani; bir sözcükte, ünlü harf sayısı kadar hece vardır. Örneğin;

Kitap ➔ Ki-tap ➔ 2 tane ünlü harf vardır. 2 hecelidir.

Türkiye ➔ Tür-ki-ye ➔ 3 tane ünlü harf vardır. 3 hecelidir.

Aşağıda verilen varlıkların isimlerini heceleyerek örnekteki gibi yazıp hece sayısını belirtelim.



Aşağıda verilen sözcüklerin hece sayısını, sesli harflerine bakarak bulalım. Yanlarındaki kutucuklara örnekteki gibi yazalım.

kalem	2
eskici	
ağaçlık	
efendi	

peçete	
kurbağa	
saatçi	
kauçuk	

alfabe	
bardak	
kamera	
cömert	

Adı : .....  
Soyadı : .....  
Sınıfı : .....

## Türkçe-2

### Hece Bilgisi-2



**Bilgi:** Türkçe'de bir hece; en az bir harften, en çok dört harften oluşur.

Örneğin;

- a, e, ı, i, o, ö, u, ü → Bir harfli hecelerdir.  
an, ek, to, du → İki harfli hecelerdir.  
bak, sır, ört, üst → Üç harfli hecelerdir.  
Türk, fark, zarf → Dört harfli hecelerdir.

Aşağıdaki bulmacada 1 harfli heceleri yeşile, 2 harfli heceleri sarıya, 3 harfli heceleri kırmızıya, 4 harfli heceleri maviye boyayıp gizli cevabı bulalım.

a	en	yo	fa	nu	uf	od	us	gı	ka	lo	e
ka	iş	kırk	öz	mö	alt	hu	öç	kö	şal	vu	ya
us	dört	tren	oğ	ilk	fe	sus	se	kon	eh	vur	ib
zu	po	şart	si	kor	du	der	şü	bak	mı	diz	ra
iç	ma	traş	ek	yık	zu	çiz	ol	gel	sa	hak	hü
ağ	ün	fark	de	üst	ci	ört	ön	mut	bü	pil	zu
er	ge	sert	af	eğ	kir	do	hi	ja	tut	iğ	ne
ı	bı	na	fa	ök	gü	nu	üs	vı	op	gö	i

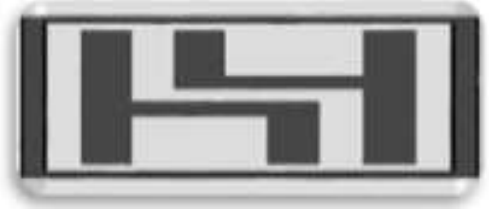
Aşağıdaki tabloyu istenen bilgilere göre örnekteki gibi dolduralım.

Sözcük	Heceleyelim	Hece Sayısı	Ünlü Harfler
karanlık	ka-ran-lık	3	a-a-ı
bisikleti			
diğerleri			
indirmişler			
gelmemiştik			

Adı : .....  
Soyadı : .....  
Sınıfı : .....

## Türkçe-2

### Hece Bilgisi-3



Aşağıda karışık verilmiş hecelerden örnekteki gibi anlamlı sözcükler oluşturalım.

ri	ce	be	➔	beceri	bes	me	len	➔	
cak	a	ça	➔		ba	mer	ha	➔	
Tür	ye	ki	➔		çurt	u	ma	➔	
ma	don	dur	➔		ma	do	tes	➔	

Aşağıdaki sözcüklerin ilk ve son hecelerini bulup örnekteki gibi yazalım.

Sözcük	Heceleylim	İlk Hece	Son Hece	Hece Sayısı
deterjan	de-ter-jan	de	jan	3
kuaför				
televizyon				
medeniyet				
vatandaş				

Aşağıdaki soruları cevaplayalım.

1. Aşağıdaki sözcüklerden hangisi hecelerine yanlış ayrılmıştır?

- A) Ka-ğıt
- B) Def-ter
- C) Kit-ap

2. Aşağıdaki sözcüklerden hangisinin hece sayısının diğerlerinden farklıdır?

- A) Kolonya
- B) Dezenfektan
- C) Peçete

3. Aşağıdaki sözcüklerden hangisi tek hecelidir?

- A) Saat
- B) Kart
- C) Cüzdan

4. Aşağıdakilerden hangisi sözcük değildir?

- A) Kapı
- B) Cam
- C) Du