



YUNUSLAR

Yunuslar tatlı ve tuzlu suda yaşayabilen canlılardır. Denizde yaşayan canlıların en zeki olanıdır. Uyku uyumadan yaşayabilme özelliğine sahiptir. Etle beslenen canlılardır.

İki mideleri vardır. Birisi sindirmek için diğeri depolamak için. Derileri 2 saatte bir yenilenir. Nefeslerini 15 dakika kadar tutabilme özellikleri vardır. Suyun içinden 6 metre yukarıya kadar zıplarlar. Türlerine göre yaşam süreleri 60 yıla kadar yükselir.

Not: İlk 3 soruyu metne göre cevaplayınız.

1) Aşağıdakilerden hangisi yunusların özelliklerinden birisi **değildir**?

- A) Uyku uyumadan yaşayabilir.
- B) Et ve ot ile beslenirler.
- C) Denizde yaşayan canlıların en zeki olanıdır.

2) Yunuslar nefeslerini **kaç dakikaya** kadar tutabilirler?

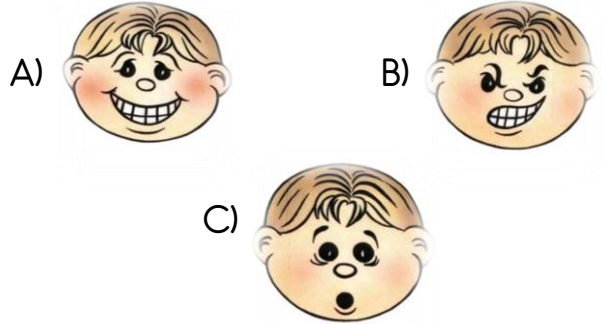
- A) 60
- B) 6
- C) 15

3) "Yunusların iki mideleri vardır. Birisi sindirmek için diğeri içindir."

Metne göre **noktalı yere** hangi ifade gelmelidir?

- A) Depolamak
- B) Boşaltmak
- C) Parçalamak

4) Aşağıdaki yüz ifadelerinden hangisinin "**şaşkın**" olduğu söylenebilir?



5) Aşağıdaki çocuğun, yaşadığı olay sonucundaki yüz ifadesi hangi seçenekte **doğru verilmiştir**?



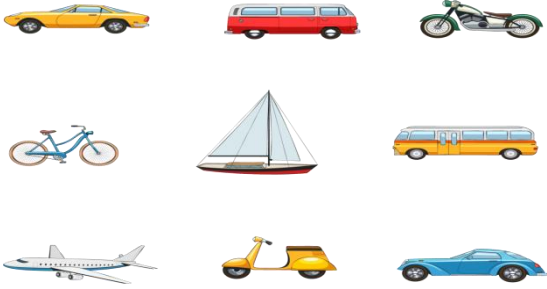
6)



Yanda verilen hava durumu ifadesinin anlamı hangisidir?

- A) Güneşli B) Parçalı bulutlu
C) Bulutlu

7)

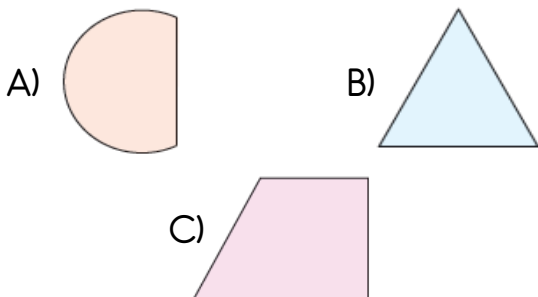


Yukarıda verilen görsel ile ilgili hangi bilgi yanlıştır?

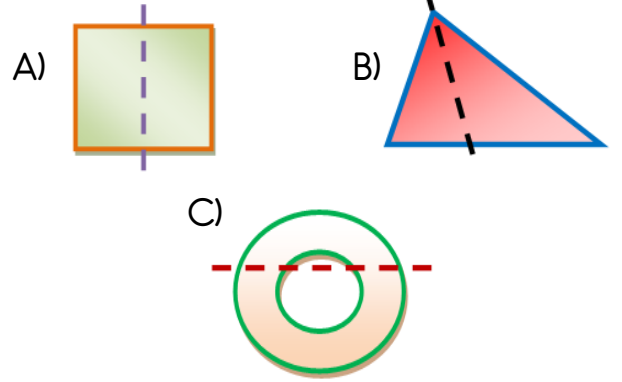
- A) 9 tane taşıt vardır.
B) 2 tane havayolu taşıtı vardır.
C) 2 otomobil vardır.
- 8) Aşağıdaki canlılardan hangisinin hareket türü diğerlerinden farklıdır?



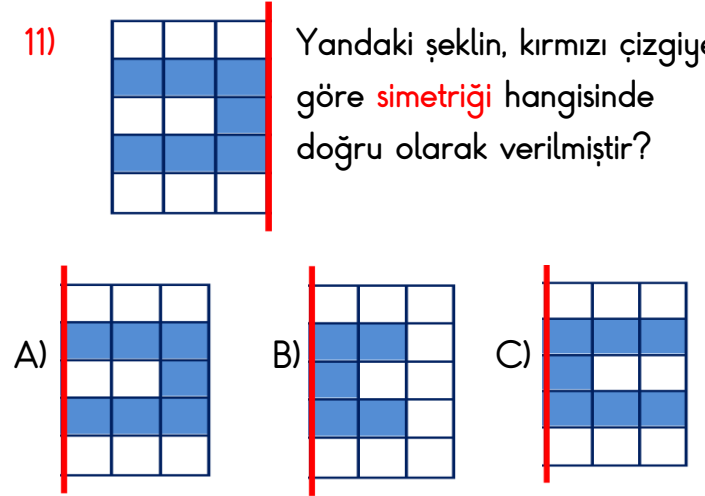
9) Aşağıdaki geometrik şekillerden hangisi iki eş parçaya ayrılamaz?



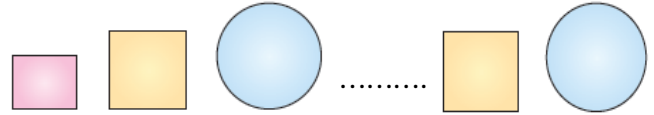
10) Aşağıdakilerden hangisi iki eş parçaya doğru bölünmüştür?



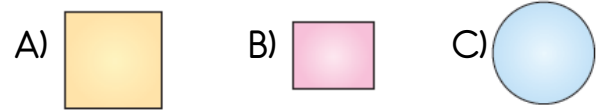
11) Yandaki şeklin, kırmızı çizgiye göre simetriği hangisinde doğru olarak verilmiştir?



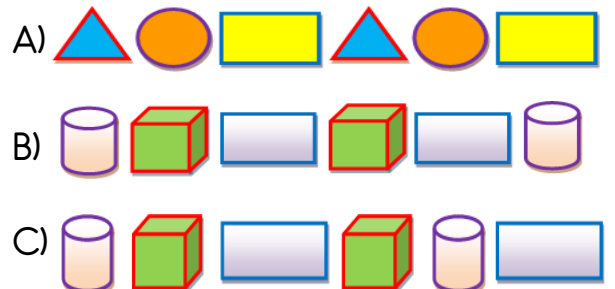
12)

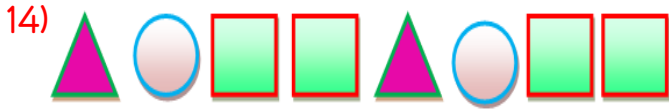


Yukarıda verilen örüntüde boş bırakılan yere hangisi gelmelidir?



13) Aşağıdakilerden hangisi bir örüntü oluşturur?





Yukarıdaki geometrik örüntüdeki ilişkiye **benzer bir ilişki** aşağıdakilerden hangisinde vardır?



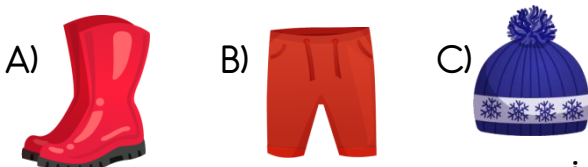
Yukarıda verilen **geometrik örüntünün kuralı** aşağıdakilerden hangisidir?

- A) 1 üçgen, 2 küp, 1 kare
B) 1 üçgen, 2 kare, 1 küp
C) 2 kare, 1 üçgen, 1 küp

16) Aşağıdakilerden hangisi kış mevsiminde giymemiz gereken giyeceklerden biri **değildir**?



17) Aşağıdaki kıyafetlerden hangisini **yaz mevsiminde** giymek daha doğrudur?



18) Aşağıda verilen ifadelerden hangisi **yanlıştır**?

A) Tişört, şort yaz mevsiminde giydiğiniz kıyafetlerdir.

B) Yazın teri emen pamuklu kumaştan yapılmış kıyafetler giymeliyiz.

C) Arkadaşlarımızın beğendiği giysileri her mevsimde tercih edebiliriz.



Yukarıda verilen kıyafetlerin kaç tanesini **yaz mevsiminde** giyebiliriz?

- A) 3 B) 4 C) 5

20) Aşağıda verilen mevsim - kıyafet eşleştirmelerinden hangisi **yanlıştır**?



Cevap Anahtarı

1)B 2)C 3)A 4)C 5)B
6)B 7)B 8)C 9)C 10)A
11)C 12)B 13)A 14)C 15)A
16)A 17)B 18)C 19)B 20)A