

Buradaki simgelere dokunarak linklere ulaşabilirsiniz. [f](#) [@](#) [Sınıfçının Atölyesi](#)

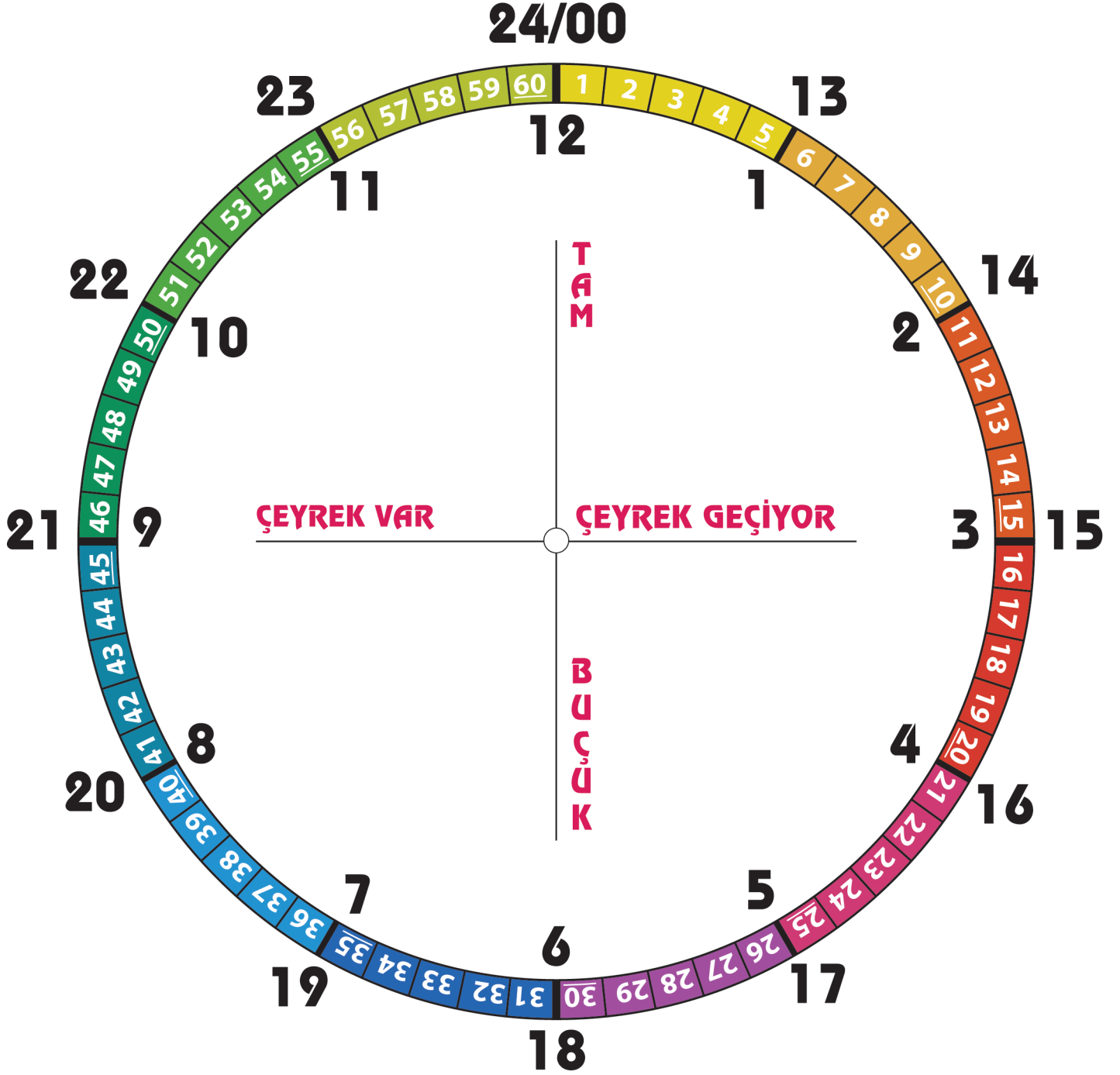
SAATLER

AKREP: Saat üzerindeki KISA göstergedir. Yavaş hareket eder. SAATİ gösterir.

YELKOVAN: Saat üzerindeki UZUN göstergedir. Hızlı hareket eder. DAKİKAYI gösterir.

Bir gün 24 saattir. Bunun 12 saati öğleden önce 12 saati öğleden sonradır. Bu yüzden analog saatlerde 12'ye kadar sayı vardır.

Bir saatte ise 60 dakika vardır. Her saat 60 eş parçaya bölünmüştür.



Telegram

SAAT

DAKİKA



Instagram



Buradaki simgelere dokunarak linklere ulaşabilirsiniz. [f](#) [@](#) [📍](#) **Sınıfının Atölyesi**

TAM, YARIM VE ÇEYREK SAATLER

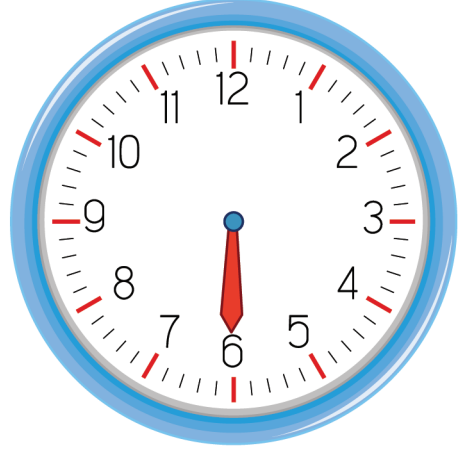
Tam saatlerde **yelkovan 12'nin üzerindedir.**
Akrep tam olarak saatin üzerindedir.



Saat tam

.

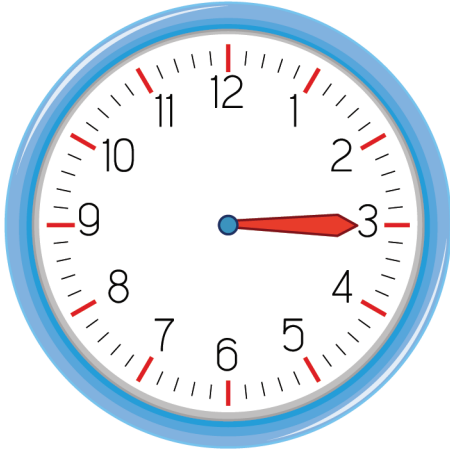
Yarım saatlerde **yelkovan 6'nın üzerindedir.**
Akrep ise iki sayı arasındadır. Küçük olan sayı mevcut saati gösterir ve **buçuk** olarak okunur.



Saat buçuk

.

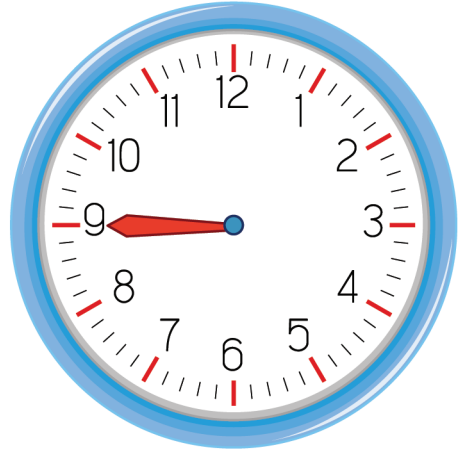
Çeyrek saatlerde **yelkovan 3'ün üzerinde ise,**
saat **çeyrek geçiyor** şeklinde okunur. Akrep mevcut saati biraz geçmiştir.



Saat çeyrek geçiyor.

.

Çeyrek saatlerde **yelkovan 9'un üzerinde ise,**
saat sonraki saate **çeyrek var** şeklinde okunur.
Akrep bir sonraki saate çok yaklaşmıştır.



Saat çeyrek var.

Saat 45 geçiyor.

.