

1) ● Çaydanlık

■ Buzdolabı

▲ Karşılaşmak

◆ Gökyüzü

Yukarıdaki kelimelerden hangisi birleşik kelimedir?

A) ■ ●

B) ■ ▲

C) ▲ ●

D) ■ ◆

2) Binadaki görevli arabadaki poşetleri asansöre kadar taşıdı.

Yukarıdaki cümlede hangi kelime bir ek alarak anlamı değişmiştir?

A) taşıdı

B) görevli

C) poşetleri

D) asansöre

3) çiçeklik – pazarcı – çiçekler
pazara – şekerli - şeker

Anlam değiştiren ek almayan kelimelere basit kelime denir.

Yukarıdaki ifadeye göre dikdörtgen içerisindeki kelimelerden basit kelime olanları aşağıdakilerden hangisinde bir arada verilmiştir?

A) pazarcı – çiçekler – şeker

B) çiçekler – pazara – şeker

C) çiçeklik – pazarcı – pazara

D) çiçekler – pazarcı – şekerli

4) ● kitaplık

◆ balık

△ başlık

□ ağaçlık

Yukarıdaki kelimelerden hangisi bir ek alarak anlamı **değişmemiştir**?

A) ◆

B) ●

C) △

D) □

5) Çanakkale’de yaşayan teyzem çok güzel imambayıldı yapar.

Yukarıdaki cümledeki birleşik kelimeler aşağıdakilerden hangisinde doğru olarak verilmiştir ?

A) Çanakkale - teyzem

B) Çanakkale - yaşayan

C) Çanakkale - imambayıldı

D) yaşayan - güzel

6) Suna 29 Şubat 2008 tarihinde doğmuş. Doğduğu tarihten bugüne kadar hep 29 Şubat günü doğum gününü kutlamış.

Yukarıdaki ifadeye göre Suna bu güne kadar kaç defa doğum günü kutlamıştır?

A) 13

B) 5

C) 3

D) 4

7) 2 yıl 2 ay 2 hafta = hafta

Yukarıdaki ifadede ● yerine aşağıdakilerden hangisi yazılmalıdır?

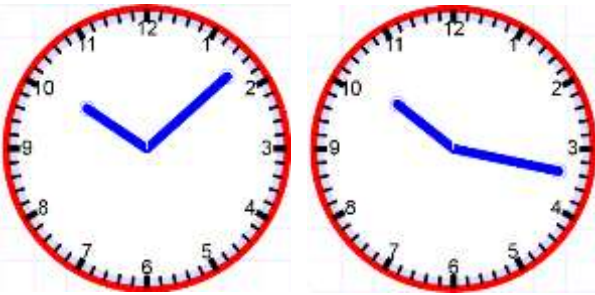
- A) 112 B) 104
C) 114 D) 116

8) Yandaki saatin gösterdiği zamanın 135 dakika öncesinde saat kaç olur?




- A) 17.15 B) 17.00
C) 17.10 D) 17.30

9)



Yukarıdaki saatlerin gösterdiği zamanların arasında kaç saniye fark vardır?

- A) 600 B) 660
C) 480 D) 540

10)  23 Mart günü kardeşim doğdu.

Elif'in söylediğine göre 6 Eylül günü kardeşi kaç günlük olur?

- A) 166 B) 164
C) 168 D) 163

11) Maddelerin yapısında kendisinden başka bir madde bulunmuyorsa bu tür maddelere madde denir.

Yukarıdaki ifadede noktalı yere aşağıdakilerden hangisi gelmelidir?

- A) saf B) karışım
C) sıvı D) katı

- 12) Su karışımdır.
 Demir saf maddedir.
 Ayran karışımdır.

Yukarıdaki ifadelerden doğru olanlara "D", yanlış olanlara "Y" yazarsak hangi sonuç ortaya çıkar?

- A)

Y
D
D

 B)

Y
D
Y

 C)

D
Y
D

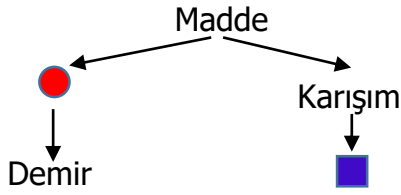
 D)

Y
Y
D

13) Karışımların meydana gelmesi için en az kaç tane madde olması gerekir?

- A) 3 B) 4
C) 2 D) 5

14)



Yukarıdaki şemada ● ve ■ yerine hangi ifadeler yazılmalıdır?

- | | |
|------------------------------------|-------------------------------------|
| ● | ■ |
| A) Saf | Altın |
| B) Katı | Su |
| C) Sıvı | Limonata |
| D) Saf | Çorba |

15)

SAF MADDE	KARIŞIM
◆ Demir	◆ Cacık
◆ Salata	◆ Toprak
◆ Altın	◆ Tuz

Yukarıdaki tabloda yapılan yanlışlık hangilerinin yer değişmesiyle giderilir?

- A) Salata-Toprak B) Salata-Tuz
C) Demir-Tuz D) Altın-Cacık

16)

Elektriğin olmadığı dönemlerde kömürlü olanları kullanılırdı. İçlerine yanan kömür parçaları konularak ısıtılırdı.

Yukarıdaki ifadeye göre sözü edilen ürün aşağıdakilerden hangisidir?

- A) Elektrikli süpürge
B) Bilgisayar
C) Buzdolabı
D) Ütü

17)

Teknolojik ürünleri icat eden kişilere denir.

Yukarıdaki ifadede noktalı yere aşağıdakilerden hangisi gelmelidir?

- A) doktor B) mühendis
C) araştırmacı D) mucit

18)

- Doğa gözlemlenerek buluş yapılabilir.
 Yapılan icatlar zamanla geliştirilmiştir.
 Mucitler hayal güçlerini kullanmazlar.

Yukarıdaki ifadelerden doğru olanlara "D", yanlış olanlara "Y" yazarsak hangi sonuç ortaya çıkar?

- A)

Y
D
D

 B)

D
D
Y

 C)

D
Y
D

 D)

Y
D
Y

- 19) ● İcatların temelini ihtiyaçlar oluşturur.
■ Yapılan icatlar hayatı zorlaştırmıştır.
▲ Sorunları çözmek için icatlar yapılır.
Yukarıdaki ifadelerden hangileri doğrudur?

- A) ● ▲ B) ● ■
C) ● ■ ▲ D) ■ ▲

- 20) Amerikalı Wright kardeşler 1903 yılında çok önemli bir buluşu gerçekleştirmişlerdir.

Yukarıda bahsedilen buluş aşağıdakilerden hangisidir?

- A) Telefon
B) Ampul
C) İlk motorlu uçak
D) Araba

CEVAP ANAHTARI

TÜRKÇE	MATEMATİK	FEN BİLİM.	SOSYAL BİL.
1) D	6) C	11) A	16) D
2) B	7) C	12) A	17) D
3) B	8) B	13) C	18) B
4) A	9) D	14) D	19) A
5) C	10) A	15) B	20) C