



Adı Soyadı :

Numarası :

Konu: Madde ve Cisim

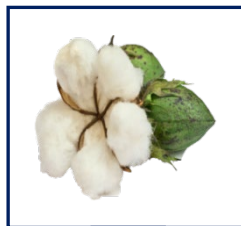
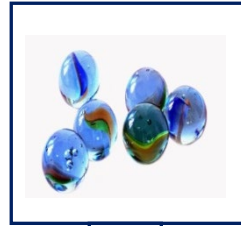
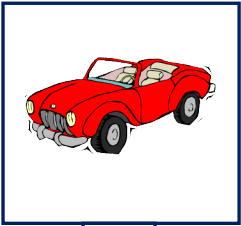
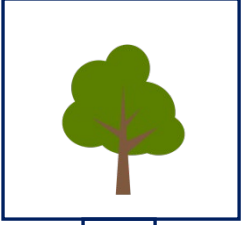
Madde ve Cisim

Alağıdaki kutularda verilen madde ve cismin tanımlarını yapınız.

Madde:

Cisim:

Aşağıda verilenden madde olanların altına "M", cisim olanların altına "C" yazınız.



Şimdi de size bazı maddeler verilmiştir. Bu maddelerden yapılabilecek cisimleri altlarına yazınız



.....
.....
.....
.....



.....
.....
.....
.....



.....
.....
.....
.....



.....
.....
.....
.....

Aşağıdaki noktalı yerlere uygun kelimelerle tamamlayınız.

- ❖ Bir varlığın şekil almamış halinedenir.
- ❖ Cisimler ile yapılır.
- ❖ Işık madde
- ❖ Bir cisim bazen birden fazla yapılmış olabilir.
- ❖ Porselen tabak hem, hem dedir.
- ❖ Sıvı maddelerden yapılamaz.

Aşağıdaki ifadeler doğru ise "D" yanlış ise "Y" yazınız.

- () Sıvılar ve gazlar cisim değildir.
- () Her madde aynı zamanda bir cisimdir.
- () Bazı cisimler birbirinden farklı maddelerden yapılabilir.
- () Anahtar maddedir, anahtarın yapıldığı demir cisimdir.
- () Bardak, tabak, kaşık mutfak eşyasıdır.
- () Buğday madde, un hammadde, pasta cisimdir.
- () Porselen tabak maddedir.

Aşağıdaki tabloda yer alan maddeleri ait olduğu grupları örnekteki gibi işaretleyiniz.

İsim	Madde	Cisim	Eşya	Alet	Malzeme
Süt	X				X
Çekiç					
Soba					
Odun					
Kumaş					
Vazo					
Bilgisayar					
Tuz					
Defter					
Testere					
Makas					
Küpe					
Hava					
Boya					
Pamuk					
Kaya					
Tencere					
Koltuk					
Kalem					
Sandalye					
Saat					
Yağ					
Çivi					
Kazak					
Şişe					
Toprak					

"Bir madde, hem cisim, hem malzeme, hem alet, hem de eşya olarak kullanılabilir."

1 Buna göre "demir" maddesi, aşağıdakilerin hangisinde "malzeme" olarak kullanılır?

- A) Testere B) Çekiç
B) Balta D) İnşaat demiri

2 Aşağıdakilerden hangisi hem cisim, hem de eşyadır?

- A) Tahta parçası B) Şeker
C) Terlik D) Su

3 Aşağıdaki ifadelerden hangisi yanlıştır?

- A) Her cisim maddedir ama her madde cisim değildir.
B) Cisimler üzerinde işlem yapabilen maddelere alet denir.
C) Bütün maddelerin şekil verilmiş haline cisim denir.
D) Eşyalar yapılırken maddelerin özellikler dikkate alınır.

4 Aşağıdaki seçeneklerden hangisinde verilenlerin tümü alettir?

- A) Bıçak – çekiç - makas
B) Tebeşir - gömlek - kağıt
C) Tabak – demir tozu - lamba
D) Telefon – televizyon - yumurta

5 Aşağıdakilerden hangisi eşyadır?

- A) Yumurta B) Zeytin
C) Sehpa D) Peynir

- I. Çekiç hem cisim hem de alettir.
II. Çamaşır makinesi hem cisim hem de eşyadır.
III. Su hem madde hem de cisimdir.

6 Yukarıda verilenlerden hangileri doğrudur?

- A) I ve II C) II ve III
B) I ve III D) I, II ve III

7 Maddelere şekil vermek ya da onlar üzerinde iş yapmak amacıyla kullandığımız nesnelere ne ad verilir?

- A) Alet B) Cisim
C) Eşya D) Malzeme

8 Aşağıdaki cisimlerden hangisi ağaçtan yapılmıştır?

- A) Cam bardak B) Altın yüzük
C) Defter D) Silgi

- I. Kaşık → Madde
II. Sıra → Cisim
III. Pense → Alet

9 Yukarıdaki eşleştirmelerden hangileri doğrudur?

- A) I ve II C) II ve III
B) I ve III D) I, II ve III

10 Aşağıdakilerden hangisi tek bir maddeden yapılmıştır?

