

- 1) 
 ◆ Hayale dayalı olaylar anlatılır.  
 ◆ Konusu olağanüstü olaylardan oluşur.  
 ◆ Kahramanları ; hayvanlar , cadı , dev ve peri gibi varlıklardır.

Yukarıdaki özellikler hangi yazım türüne aittir?

- A) Fıkra                      B) Hikaye  
C) Masal                      D) Şiir

- 2) 
 Hikayelerde karakterlerin, kurgunun, zaman ve mekanın tanıtılması ve olayların başlangıcı bu bölümde yer alır.

Yukarıdaki ifade edilen bölüm aşağıdakilerden hangisidir?

- A) Serim                      B) Çözüm  
C) Düğüm                      D) Dize

- 3) 
 Gaye ve Okan ..... sınıfa gidip çantalarını bıraktılar.

Yukarıdaki cümledeki noktalı yere aşağıdakilerden hangisi yazılırsa bir paragrafın ilk cümlesi olur?

- A) sonra                      B) daha sonra  
C) en sonunda              D) önce

- 4) 
 Tamirci bir saat uğraştı ve ..... çamaşır makinesini tamir etti.

Yukarıdaki cümledeki noktalı yere aşağıdakilerden hangisi yazılırsa bir paragrafın son cümlesi olur?

- A) sonra                      B) önce  
C) daha sonra              D) en sonunda

- 5) I – Annemden sonra babam eve geldi.  
 II – Daha sonra yemek masasını hazırladık.  
 III – İlk önce annem eve geldi.  
 IV – Birlikte masada yemeğimizi yedik.  
 V – Annem yemek pişirirken babam salata yaptı.

Yukarıdaki cümleleri olayların oluş sırasına göre sıraladığımızda **dördüncü** cümle hangisi olur?

- A) IV                              B) II  
C) I                                D) V

- 6) 
 Televizyonda izlediğimiz film saat 20.35'te başladı. Film 22.20'de bitti.

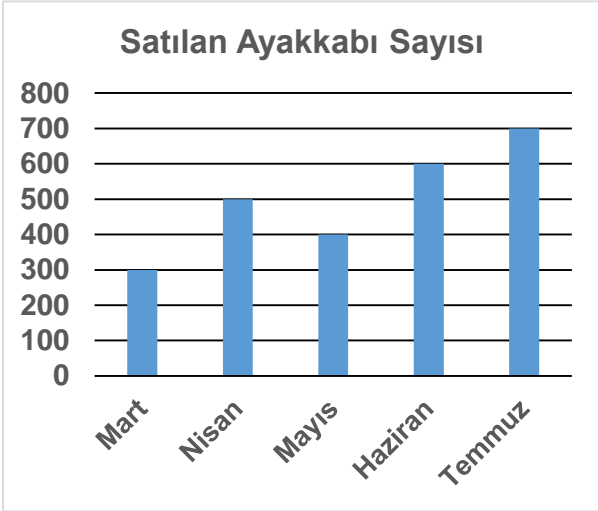
Yukarıdaki ifadeye göre film kaç **dakika** sürmüştür?

- A) 95                              B) 105  
C) 90                              D) 100

- 7) Ali'nin babası yaz ve sonbahar mevsimlerinde 105 gün işe gitmiş.

Yukarıdaki ifadeye göre Ali'nin babası kaç gün işe gitmemiştir?

- A) 74                      B) 78  
C) 88                      D) 76



8,9 ve 10. soruları yukarıdaki grafiğe göre cevaplayınız.

- 8) Grafiğe göre ilkbahar mevsiminde toplam kaç tane ayakkabı satılmıştır?

- A) 1200                      B) 1100  
C) 1300                      D) 1400

- 9) Haziran ayında satılan ayakkabıların  $\frac{2}{5}$ 'si çocuk ayakkabısıdır. Buna göre kaç tane çocuk ayakkabısı satılmıştır?

- A) 220                      B) 120  
C) 200                      D) 240

- 10) Mayıs ayında en az kaç tane daha ayakkabı satılsaydı en fazla ayakkabı satılan ay olurdu?

- A) 401                      B) 400  
C) 301                      D) 350

- 11)  Süzme

Eleme

Karıştırma

Miknatısla ayırma

Yukarıdakilerden hangisi karışımları ayırma yöntemlerinden biri değildir?

- A)                       B)   
C)                       D)

- 12)  Saf maddeler ayrıştırılabilir.  
 Karışımlar birden fazla maddeden oluşur.  
 Çorba bir karışımdır.

Yukarıdaki ifadelerden doğru olanlara "D", yanlış olanlara "Y" yazarsak hangi sonuç ortaya çıkar?

- A) 

Y
D
D

 B) 

Y
D
Y

 C) 

D
Y
D

 D) 

D
D
D

- 13) Aşağıdaki karışımlardan hangisi süzme yöntemiyle birbirinden ayrılır?
- A) kum – talaş karışımı  
 B) toprak – çivi karışımı  
 C) su – mercimek karışımı  
 D) su – yağ karışımı

- 14) 

Bu yöntem özellikle inşaatlarda kum ile çakılı birbirinden ayırmak için kullanılır.
---

Yukarıda sözü edilen karışım ayırma yöntemi aşağıdakilerden hangisidir?

- A) Süzme B) Mıknatısla ayırma  
 C) Yüzdürme D) Eleme

- 15) Aşağıdakilerden hangisi **yanlıştır** ?

- A) Çöplerin ayrıştırılması ekonomiye katkı sağlar.  
 B) Bütün katı çöplerin geri dönüşümü mümkündür.  
 C) Geri dönüşüm sayesinde çevre daha temiz olur.  
 D) Çöpler birer karışımdır.

- 16) I – Buzdolabı  
 II – Televizyon  
 III - Bilgisayar

Yukarıdaki teknolojik ürünlerden hangisi insan sağlığına zararlı olan elektromanyetik dalgalar yayar?

- A) I-II-III B) I-III  
 C) II-III D) I-II

- 17) Aşağıdakilerden hangisi bilgisayarın olumsuz etkilerinden biri değildir?
- A) Çöplerin ayrıştırılması ekonomiye katkı sağlar.  
 B) Uzun süre başında durmak göz sağlığını bozar.  
 C) Yorgunluk ve sinirlilik yapar.  
 D) Boyun ve bel ağrılarının neden olabilir.

- 18) ● Cep telefonunun sadece iletişim amaçlı kullanılması.  
 ■ Uzun süre tablette oyun oynayarak ödevlerin unutulması.  
 ▲ Bina yapmak için yeşil alanların yok edilmesi.

Yukarıdaki teknolojik ürün ve gelişmelerin olumlu ve olumsuz etkileri aşağıdakilerden hangisinde doğru verilmiştir?

- |    |         |         |         |
|----|---------|---------|---------|
|    | ●       | ■       | ▲       |
| A) | olumlu  | olumsuz | olumlu  |
| B) | olumlu  | olumsuz | olumsuz |
| C) | olumlu  | olumlu  | olumlu  |
| D) | olumsuz | olumsuz | olumlu  |

19)



Teknolojik ürünlerin yanlış kullanımını önlemek ve ürünler hakkında bilgi vermek amacıyla düzenlenir.

Yukarıda Okan'ın söz ettiği belge aşağıdakilerden hangisidir?

- |                    |                      |
|--------------------|----------------------|
| A) Fatura          | B) TSE belgesi       |
| C) Garanti belgesi | D) Kullanım kılavuzu |

20)

Zamanımızın büyük bir kısmını bu teknolojik ürünlerle geçirirsek , arkadaşlarımızla oyun oynamaya zaman bulamaz ve sosyal yönümüzü geliştiremeyiz.

Yukarıda bahsedilenler hangi teknolojik ürünün yanlış kullanımıyla ilgili **değildir**?

- A) Televizyon  
 B) Bilgisayar  
 C) Bisiklet  
 D) Tablet

## CEVAP ANAHTARI

TÜRKÇE	MATEMATİK	FEN BİLİM.	SOSYAL BİL.
1) C	6) B	11) C	16) A
2) A	7) B	12) A	17) A
3) D	8) A	13) C	18) B
4) D	9) D	14) D	19) D
5) B	10) C	15) B	20) C