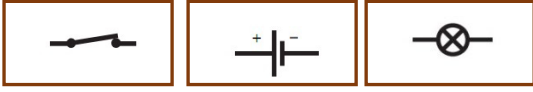


Numarası :

Adı Soyadı :

Konu: Basit Elektrik Devreleri Değerlendirme

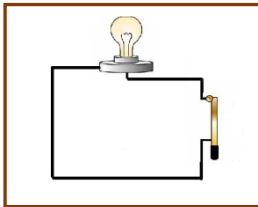


1 Yukarıdaki semboller içinde hangi devre elemanının sembolü verilmemiştir?

- A) Anahtar
- B) Kablo
- C) Ampul
- D) Pil

2 Basit bir elektrik devresinde aşağıdakilerden hangisi olmasa bile ampul yanar?

- A) Kablo
- B) Ampul
- C) Pil yatağı
- D) Pil

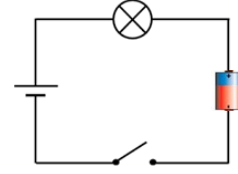


3 Yukarıdaki basit elektrik devresinde ampulün yanmamasının sebebi nedir?

- A) Anahtarın kapalı olması
- B) Kabloların kesik olması
- C) Kabloların yanlış bağlanması
- D) Pilin olmaması

4 Aşağıdakilerden hangisi elektriği iletmez?

- A) Bakır tel
- B) Pamuk tel
- C) Demir tel
- D) Gümüş tel



5 Yukarıdaki devrede ampulün yanması için aşağıdakilerden hangisinin yapılması gerekmektedir?

- A) Anahtarın kapatılması
- B) Pilin takılması
- C) Ampulün takılması
- D) Kabloların bağlanması

- I. Elektrik kabloları binalarda duvarların içinden geçer.
- II. Bina bölümlerindeki elektrik kablolarının uçları elektrik düğmeleri ve prizlere bağlıdır.
- III. Elektrik enerjisi elektrik kabloları yardımıyla prize ve elektrik düğmelerine taşınır.

6 Yukarıdaki ifadelerden hangileri doğrudur?

- A) II ve III
- B) I ve III
- C) I, II ve III
- D) I ve II

7 Bir devredeki ampulün ışık vermemesinin nedeni aşağıdakilerden hangisi olamaz?

- A) Anahtarın açık olması
- B) Pilin + ve - kutbu arasında bağlantı sağlanamaması
- C) Bağlantı kablosunun ampule bağlanmaması
- D) Devrenin kapalı olması

- I. Basit bir elektrik devresi pil, pil yatağı, duy, anahtar, kablo ve ampulden oluşur.
II. Ampul, basit bir elektrik devresinde elektrik enerjisini kullanarak ortama ışık verir.
III. Elektrik devresinde kablo bütün elemanları birbirine bağlar.

8 Yukarıdaki ifadelerden hangileri doğrudur?

- A) II ve III B) I ve III
C) I ve II D) I, II ve III

9 Aşağıdakilerden hangisi basit bir elektrik devresinin enerji kaynağıdır?

- A) Pil
B) Kablo
C) Ampul
D) Anahtar

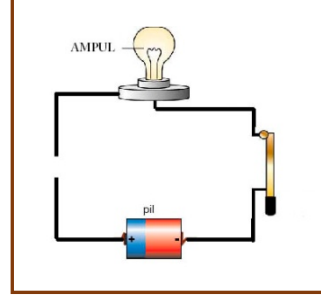
10 Aşağıdakilerden hangisinde verilen maddeler elektriği iletmez?

- A) Bakır, gümüş, demir
B) Alüminyum, tuzlu su, bakır
C) Plastik, kağıt, kuru tahta
D) Demir, alüminyum, gümüş

- ❖ Artı ve eksi iki kutbu bulunur.
- ❖ Elektrik enerjisi üretir.
- ❖ Radyo, saat, kumanda vb. araçlarda kullanılır.

11 Yukarıda verilen bilgilerin tamamı hangi devre elemanına aittir?

- A) Pil
B) Pil yatağı
C) Duy
D) Ampul

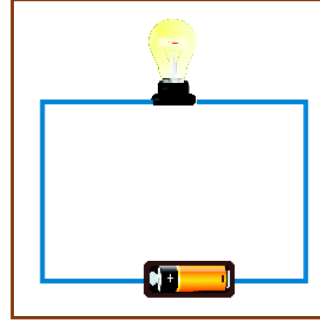


12 Yukarıdaki elektrik devresinde ampulün yanmamasının sebebi nedir?

- A) Kabloların yanlış bağlanması
B) Ampulün kesik olması
C) Pildeki enerjinin az oluşu
D) Kablonun kesik oluşu

13 Aşağıdakilerden hangisi basit bir devrenin elemanlarından biri değildir?

- A) Kablo
B) Mıknatıs
C) Pil
D) ampul



14 Yandaki elektrik devresinde aşağıdaki devre elemanlarından hangisi kullanılmamıştır?

- A) Kablo
B) Pil
C) Anahtar
D) Ampul

15 Evlerdeki elektrik tesisatında bulunan priz ne işe yarar?

- A) Ampulün ışığının şiddetinin arttırılmasına
B) Elektrikli aletlerin fişlerinin takılmasına
C) Ampulün takılmasına
D) Yanan lambanın söndürülmesine