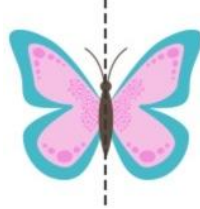


## 28. Hafta Konu Özeti

**Konu** : Simetri

**Kazanımlar** : M.4.2.2.1. Ayna simetrisini, geometrik şekiller ve modeller üzerinde açıklayarak simetri doğrusunu çizer.

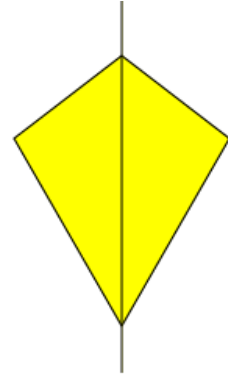
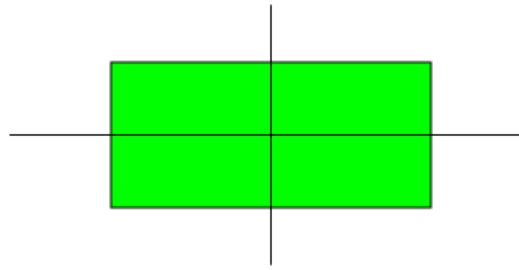
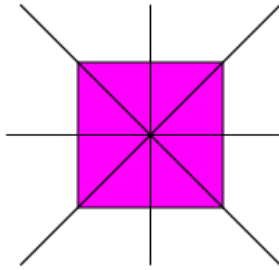
M.4.2.2.2. Verilen şeklin doğruya göre simetriğini çizer.



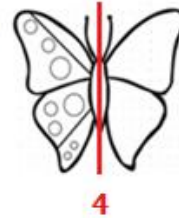
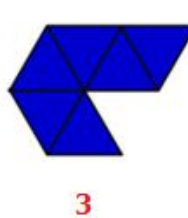
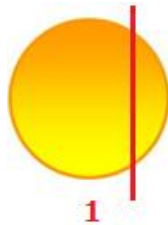
★ Yukarıdaki kelebeği tam ortasından ikiye ayırdık. Dikkatle baktığımızda çizginin sağında ve solunda aynı desenler vardır. Ayrıca, şekli çizgiden katladığımızda çizgiler ve desenler üst üste gelmektedir.



Bir şeklin veya nesnenin birbirine eş iki parçaya ayrılmasına **simetri** denir. Herhangi bir şekil, nesne ya da resim tam ortadan katlandığında her iki parça da üst üste katlanıyor ve eşit oluyorsa bu şekil, nesne ve resimlere "**simetriktir**" denir. Simetrik şekilleri iki eş parçaya ayıran doğruya da **simetri doğrusu** denir. Aşağıdaki örnekleri inceleyelim:

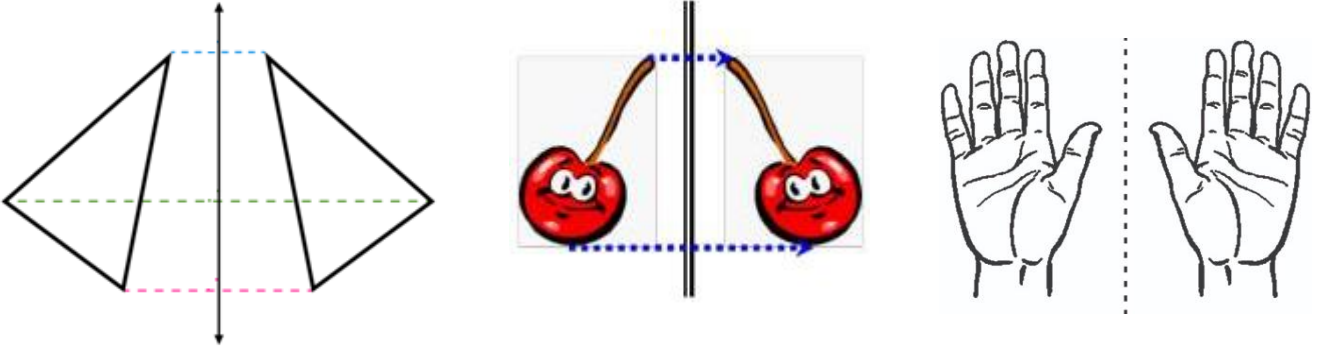


★ Şekil ve nesnelerin simetrik olabilmesi için ortadan katlandıklarında her iki tarafta aynı şekillerin olması ve üst üste gelmeleri gerekir. Aşağıdaki örnekleri inceleyelim:



- ★ 1. şeklin simetri çizgisi yanlış yerden çizilmiştir.
- ★ 2. şekil ortadan katlanmıştır ve her iki tarafı da eşittir. (simetriktir)
- ★ 3. şekil düzgün olmadığı için ortadan iki eşit parça olarak katlanamaz.
- ★ 4. şekil ortadan katlansa da her iki tarafta aynı desenler yoktur. (simetrik değil)

➔ Aynanın karşısına geçtiğimizde aynada oluşan görüntü bizim simetriğimizdir. Ayna bizim simetri doğrumuzdur. Bir nesnenin kendisi ile aynadaki yansıması **eştir**.



➔ Verilen şeklin doğruya göre simetriğini çizerken, şeklin köşe noktalarının doğruya olan uzaklıklarına dikkat ederiz.

