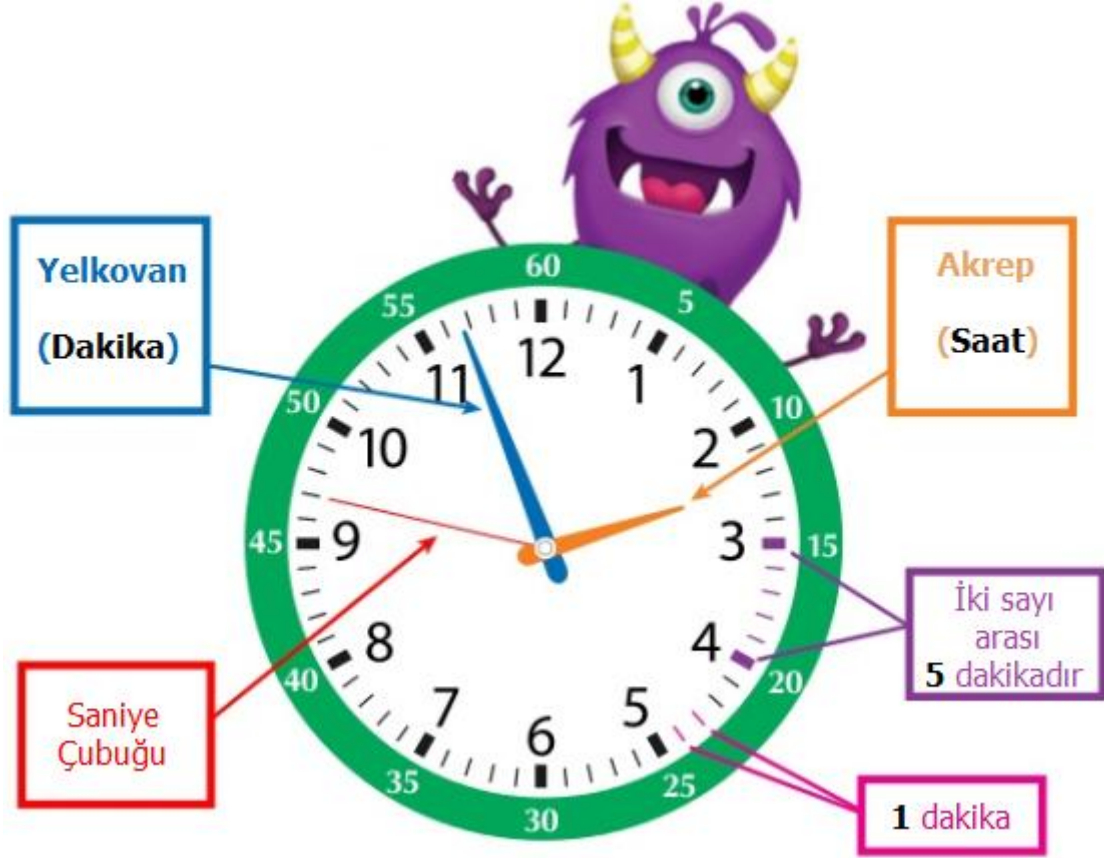


Konu : Saat Kaç

Kazanımlar : M.2.3.3.1. Tam, yarım ve çeyrek saatleri okur ve gösterir.

➔ Zamanı ölçmek için **saati** kullanırız. Saatin birimleri saat, dakika ve saniyedir.



1 saat = 60 dakika

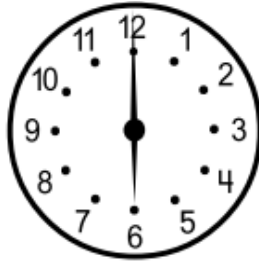
1 dakika = 60 saniye

yarım saat = 30 dakika

çeyrek saat = 15 dakika

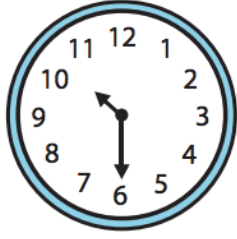


saat bir

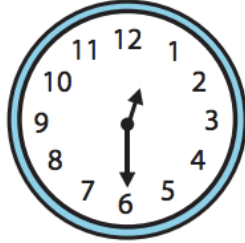


saat altı

Yelkovan, tam **12**'nin üzerindeyken dakika söylenmez. Akrepin gösterdiği saat söylenir. Buna "**saat başı**" denir.

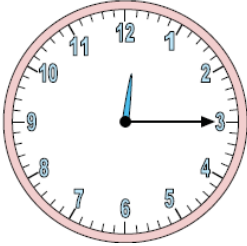


on buçuk

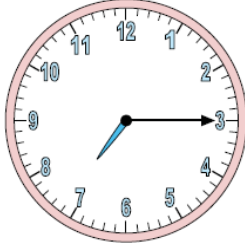


on iki buçuk

Yelkovan **6** rakamının üzerinde olunca, akrebin gösterdiği saat ve dakika yerine "**buçuk**" söylenir.



on ikiyi çeyrek geçiyor

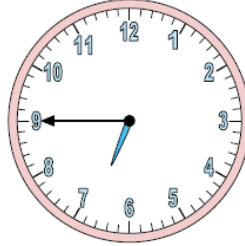


yediyi 15 dakika geçiyor

Yelkovan **3**'ün üzerindeyken saat "**çeyrek** geçiyor" ya da "**15** geçiyor" diye okunur.



beşe 15 dakika var

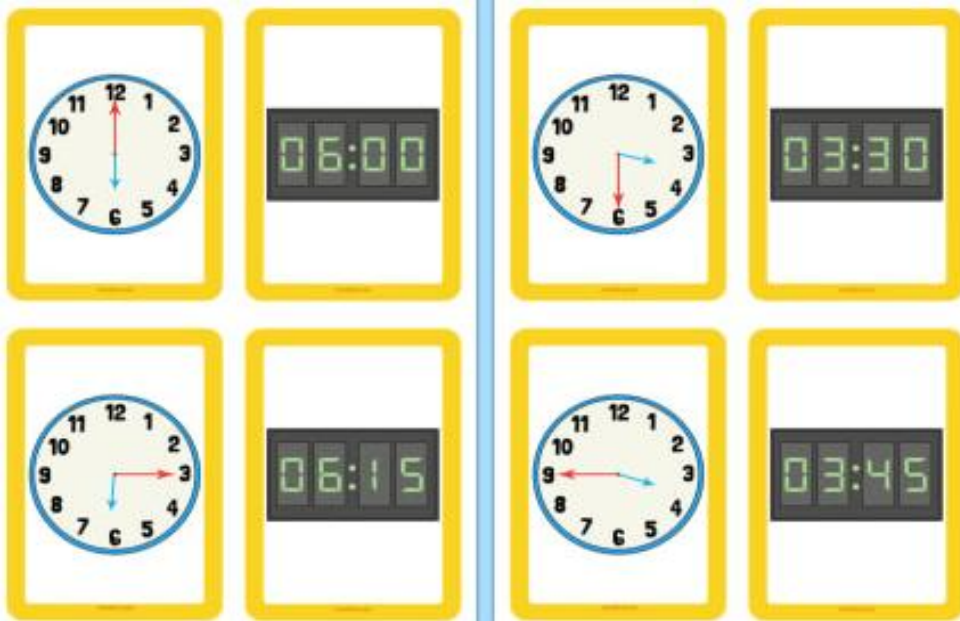


yediyi çeyrek var

Yelkovan **9**'un üzerindeyken saat "**çeyrek** var" ya da "**15** dakika var" diye okunur.



Aşağıdaki **analog** ve **dijital** saatleri inceleyelim.



➔ Bir gün **24** saattir. Saat kadranında sayılar 1'den 12'ye kadar olduğu için bir günü tamamlamak için akrep iki tur atar.

★ 1'den 12'ye kadar olan kısım **öğleden önceki** saatleri belirtir.

★ 12'den sonra **öğleden sonraki** saatler başlar.(13-14-15-16...)

Saatteki rakamların öğleden sonraki karşılıkları şunlardır:

1	➔	13	5	➔	17	9	➔	21
2	➔	14	6	➔	18	10	➔	22
3	➔	15	7	➔	19	11	➔	23
4	➔	16	8	➔	20	12	➔	00

➔ Öğleden önce ve sonraki **saatlerin** yazılış ve okunuşlarını inceleyelim.



Öğleden önce	01.00	04.30	07.45
Öğleden sonra	13.00	16.30	19.45
Okunuşu	saat bir	dört buçuk	sekize çeyrek var



Öğleden önce	09.00	06.30	02.45
Öğleden sonra	21.00	18.30	14.45
Okunuşu	saat dokuz	altı buçuk	üç çeyrek var