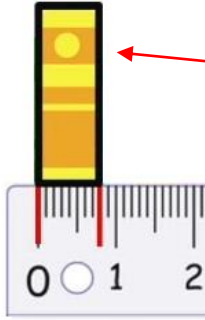


## 29. Hafta Konu Özeti

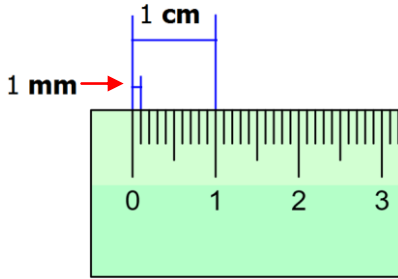
**Konu** : Uzunluk Ölçme Birimleri Arasındaki İlişkiler

**Kazanımlar** : M.4.3.1.1. Standart uzunluk ölçme birimlerinden milimetrenin kullanım alanlarını belirtir.

M.4.3.1.2. Uzunluk ölçme birimleri arasındaki ilişkileri açıklar ve birbiri cinsinden yazar.



Yandaki kitabın kalınlığı **1 cm**'den küçüktür. **Santimetreden** küçük uzunlukları **milimetre** ile ölçeriz. Milimetre kısaca "mm" olarak yazılır. Kitabın kalınlığı **8 mm**'dir.

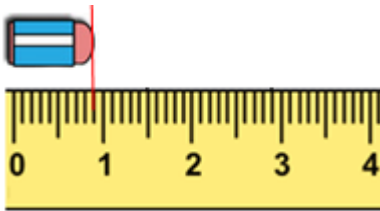


Cetvelde **1 cm**'lik uzunluk **10** eşit parçaya bölünmüştür. Bu **10** bölümden her biri **milimetre** olarak adlandırılır. Yani milimetre, santimetrenin onda biridir.

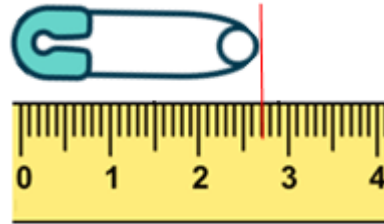
$$1 \text{ cm} = 10 \text{ mm}$$



Aşağıdaki ölçümleri inceleyelim.



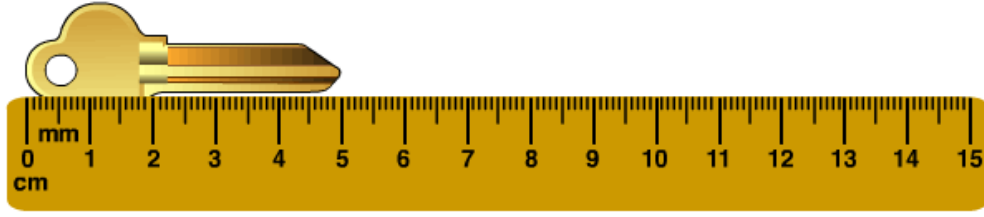
**Silginin** boyu **9 mm**'dir.



**Çengelli iğnenin** boyu **27 mm**'dir.

- ★★ Bazı iş ve meslek alanlarında hassas ölçümler önemlidir. Uçak, otomobil, bilgisayar ve elektronik aletlerin yapımında **santimetreden** küçük ölçme birimi olan **milimetre** kullanılır. Aynı zamanda camcılar, terziler, marangozlar vb. gibi meslek grupları da **milimetreyi** kullanır.

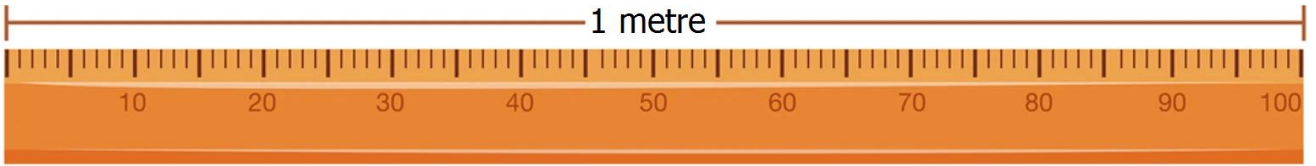
→ Aşağıdaki nesnenin boyunu ölçelim. Sonuçları **cm** ve **mm** cinsinden yazalım.



Yukarıdaki anahtarın boyu **5 cm**'dir.

1 **cm** = 10 **mm** olduğuna göre → 5 x 10 = **50 mm**

→ Aşağıdaki 1 metrelik cetveli inceleyelim.



Yukarıdaki cetvelde **1 metre 100** eşit parçaya bölünmüştür.

Eşit parçaları santimetre olarak ifade ederiz. **1 metre 100** santimetredir.

$$1 \text{ m} = 100 \text{ cm}$$

→ En uzun ölçü birimi **kilometre**dir. Kısaca "**km**" olarak yazılır. Gezegenler arası mesafe ölçümünde, ülke sınırlarının ölçümünde, şehirler arası mesafe ölçümünde, vb. gibi uzun ölçümlerde **kilometre** kullanılır. 1 **kilometre** 1000 **metre**den oluşur.

$$1 \text{ km} = 1000 \text{ m}$$

→ Aşağıdaki uzunluk ölçü birimlerinin dönüşümlerini inceleyelim.

17 <b>santimetre</b> kaç <b>milimetredir</b> ?	→	17 x 10 = <b>170 milimetredir</b> .
250 <b>milimetre</b> kaç <b>santimetredir</b> ?	→	250 ÷ 10 = <b>25 santimetredir</b> .
7 <b>metre</b> kaç <b>santimetredir</b> ?	→	7 x 100 = <b>700 santimetredir</b> .
900 <b>santimetre</b> kaç <b>metredir</b> ?	→	900 ÷ 100 = <b>9 metredir</b> .
3 <b>kilometre</b> kaç <b>metredir</b> ?	→	3 x 1000 = <b>3000 metredir</b> .
5000 <b>metre</b> kaç <b>kilometredir</b> ?	→	5000 ÷ 1000 = 5 <b>kilometredir</b> .