

Adı:

Soyadı:

2021-2022 EĞİTİM-ÖĞRETİM YILI

..... İLKOKULU

MÜZİK DERSİ 2. DÖNEM 2. YAZILI SINAVI

Puan:

*Doğru seçeneği işaretleyin. (14x5=70p)

1. Aşağıdakilerden hangisi yanlış bir davranıştır?

- A) İstiklal Marş'ını anlaşılır bir şekilde söylemek.
- B) İstiklal Marş'ını gür bir şekilde söylemek.
- C) İstiklal Marş'ını söylerken etrafa bakınmak
- D) İstiklal Marşı söylenirken saygılı olmak.

2. Aşağıdakilerden hangisi, birlikte şarkı söylerken yapılan uygun bir davranış değildir?

- A) Hoşumuza giden şekilde kafamıza göre söylemek
- B) Şarkının sözlerini doğru ve anlaşılır biçimde söylemek.
- C) Şarkıya aynı anda başlayıp şarkıyı aynı anda bitirmek.
- D) Şarkıları uygun hızda ve gürlükte söylemek



3. Yukarıda gördüğünüz müziksel terimler sırasıyla hangileridir?

- A) Sol anahtarı - sol notası
- B) La notası - sus işareti
- C) Sol anahtarı - dörtlük sus
- D) Tekrar işareti - dörtlük sus

4. Aşağıdakilerden hangisi milli birlik, beraberlik ve bağımsızlığımızın simgesidir?

- A) 10. Yıl Marşı
- B) İstiklal Marşı
- C) Cumhuriyet Marşı
- D) Gençlik Marşı

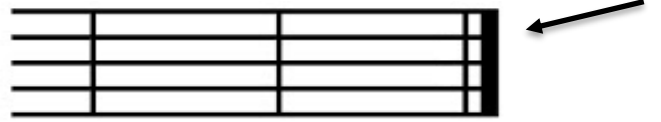
5. İstiklal Marşının sözlerini kim yazmıştır?

- A) Osman Zeki ÜNGÖR
- B) Eyyüp CEVİZLİ
- C) Mustafa Kemal ATATÜRK
- D) Mehmet Akif ERSOY



6. Müzikte sesleri göstermeye yarayan işaretlere ne denir?

- A) sol anahtarı
- B) nokta
- C) nota
- D) sus işareti



7. Yukarıda ok ile gösterilen şarkının bittiğini gösteren bir ince bir kalın çizgiye ne ad verilir?

- A) Kapanış
- B) Ölçü
- C) Bitiş Çizgisi
- D) Aralık

8. Yandaki işaretin adı aşağıdakilerden hangisidir?

- A) sol notası
- B) Sus işareti
- C) sol anahtarı
- D) dizek



9. Aşağıdakilerden hangisi doğal ses kaynağı değildir?

- A) Yağmur sesi
- B) Şelale sesi
- C) Gök gürültüsü
- D) İtfaiye sireni

10. Yanda ok ile gösterilen kısmın adı nedir?

- A) kuyruk
- B) anahtar
- C) ölçü
- D) göbek



11. Aşağıdakilerden hangisi nota değildir?

- A) sol
- B) la
- C) fa
- D) ke

12. Müzikte bir vuruş süresince susulması gerektiğini gösteren işaret aşağıdakilerden hangisidir?

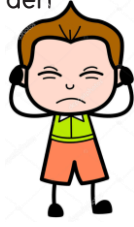
- A)
- B)
- C)
- D)

Sayfa'yı çevir...



14. Aşırı yüksek ses ve gürültü aşağıdakilerden hangisine neden olur?

- A) İnsanın konuşmasının bozulmasına
- B) İnsanın gözlerinin bozulmasına
- C) İnsanın sesinin bozulmasına
- D) İnsanın işitme ve sinir sisteminin bozulmasına



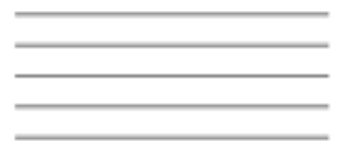
13. Görselde verilen müzik aletinin adı nedir?

- A) Keman
- B) Piyano
- C) Gitar
- D) Saz

15. Aşağıda verilen adların numaralarını ilgili sembollerin üzerine yazarak eşleştiriniz? (10x2=20 Puan)

1. Dörtlük Nota () () () () ()

2. Sekizlik Nota



3. Sus İşareti

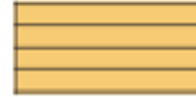
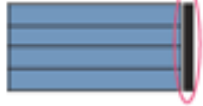
4. Sol Anahtarı

5. Ölçü Çizgisi

6. Ölçü Belirteci

7. Bitiş Çizgisi () () () () ()

8. Ölçü

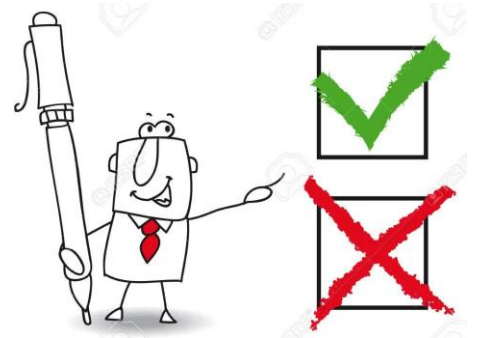


9. Dizек

10. Vuruş

16. Aşağıdaki ifadelerden doğru olanların başına (D), yanlış olanların başına (Y) yazınız. (5x2=10p)

	Mehmet Akif ERSOY Milli Marşımızın şairidir.
	Milli marşımızın adı İstiklal Marşı'dır.
	Şarkıyı, hızına uygun şekilde söylemek gerekir.
	İstiklal Marşımızın bestecisi Kazım Karabekir'dir.
	İstiklal Marşımız toplam 3 kıtadan oluşmuştur.



Cevaplarını kontrol etmeyi unutma!



Hepinize başarılar dilerim.