

# SOSYAL BİLGİLER 4. SINIF

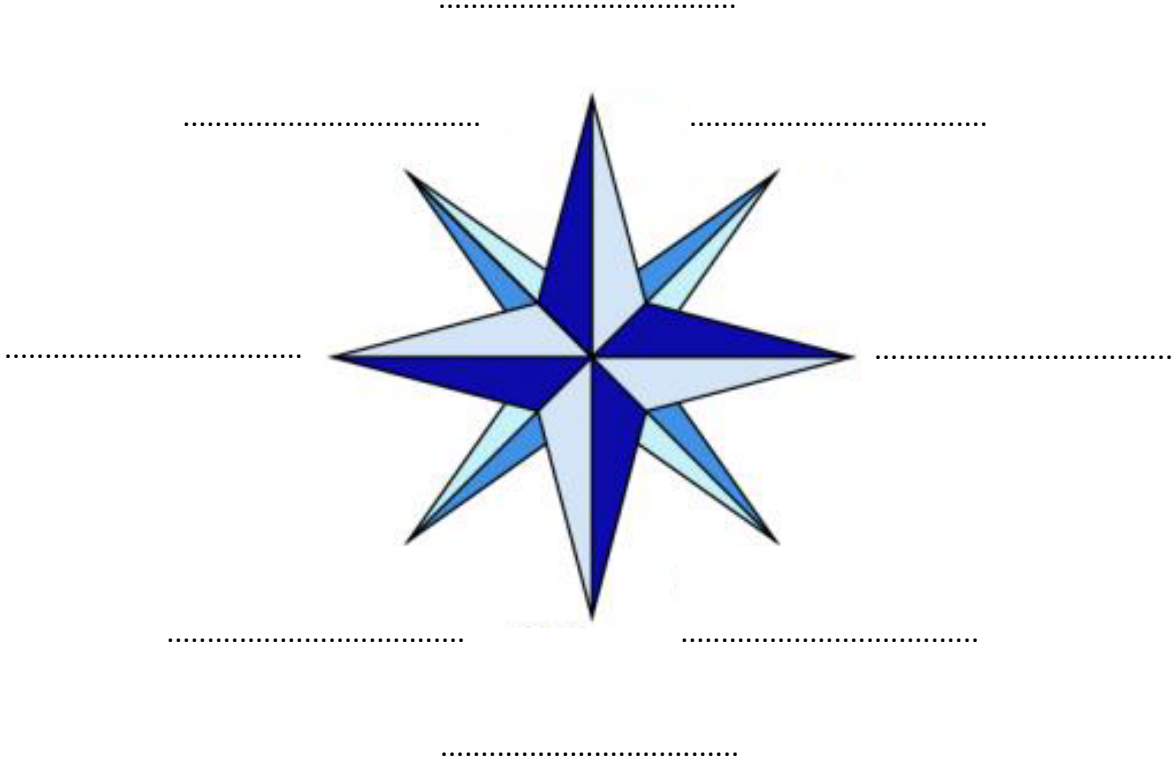


Adı Soyadı : .....

Numarası : .....

Konu: Yönlerimiz

Aşağıdaki yön şemasını doldurunuz.



Aşağıdaki görsele göre yandaki noktalı yerleri doldurunuz.

Sağ elimizi güneşe uzatırsak:



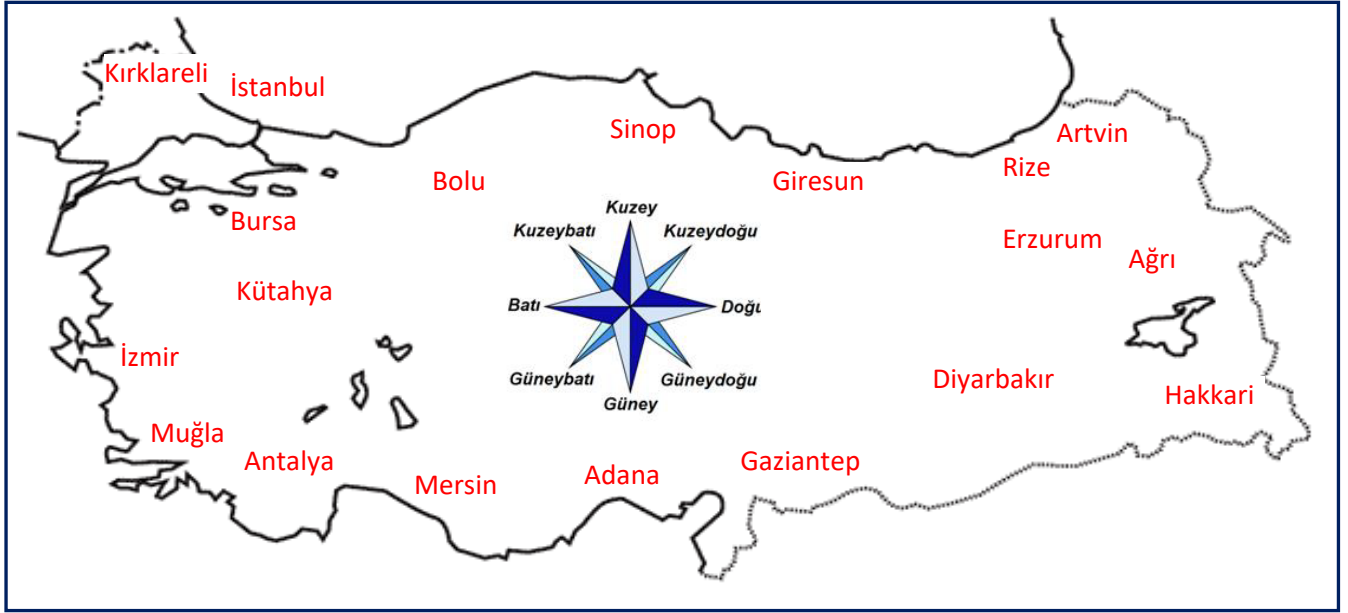
Sağ elim: .....

Sol elim : .....

Önüm: .....

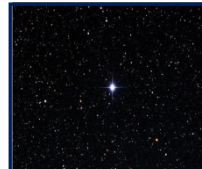
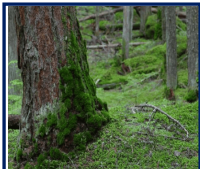
Arkam: .....

Türkiye haritasında bulunan yön bulma şemasına göre aşağıdaki soruları yanıtlayınız.



- En doğudaki ilimiz hangisidir?  
.....
- En batıdaki ilimiz hangisidir?  
.....
- En kuzeydeki ilimiz hangisidir?  
.....
- En güneydeki ilimiz hangisidir?  
.....
- Kuzeydoğudaki ilimiz hangisidir?  
.....
- Kuzeybatıdaki ilimiz hangisidir?  
.....
- Güneydoğudaki ilimiz hangisidir?  
.....
- Güneybatıdaki ilimiz hangisidir?  
.....

Yön belirleme yöntemlerine göre kuzeyi gösterenlere (K), güneye (G), batıya (B), doğuya (D) yazınız.



1) Aşağıdakilerden hangisi her zaman kuzeyi göstermez?

- A) Kutup yıldızı
- B) Ağaç ve kayaların yosun tutan kısımları
- C) Karınca yuvalarının ağzı
- D) Pusula

2) Haritaların sol üst köşesi hangi yönü gösterir?

- A) Güneydoğu
- B) Kuzeybatı
- C) Kuzeydoğu
- D) Güneybatı

3) Yönümüzü bulmak için aşağıdakilerden hangisinden yararlanamayız?

- A) Ay
- B) GPS Teknolojisi
- C) Mezarlıklar
- D) Güneşin Konumu



Berkay, evden çıktıktan sonra kuzeye doğru ilerleyerek markete ulaşmıştır.



4) Buna göre Berkay marketten eve dönmek için hangi yöne doğru ilerlemelidir?

- A) Güneye
- B) Kuzeye
- C) Batıya
- D) Doğuya

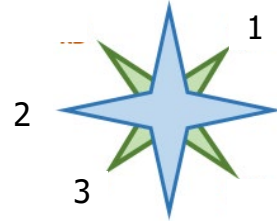
5)



Osman, sabahleyin ayakta durup sağ kolunu güneşe uzatırsa yüzümüz hangi yönü gösterir?

- A) Batıyı
- B) Kuzeyi
- C) Doğuyu
- D) Güneyi

6)



Yukarıdaki yön şemasında verilen numaralar hangi yönleri göstermektedir?

- |               |           |            |
|---------------|-----------|------------|
| <u>1</u>      | <u>2</u>  | <u>3</u>   |
| A) Kuzey batı | Batı      | Güney doğu |
| B) Kuzey      | Güneybatı | Güneydoğu  |
| C) Kuzeydoğu  | Doğu      | Güneybatı  |
| D) Kuzeydoğu  | Batı      | Güneybatı  |

7) Yönler ile ilgili verilen bilgilerden hangisi yanlıştır?

- A) Bir yeri bulabilmek için yönlerden yararlanılır.
- B) Doğada dolaşırken yön bilgilerinden yararlanarak gideceğimiz yere ulaşabiliriz.
- C) Pusula dışında yön bulma yöntemi yoktur.
- D) Dört tane ana yön, dört tane ara yön vardır.