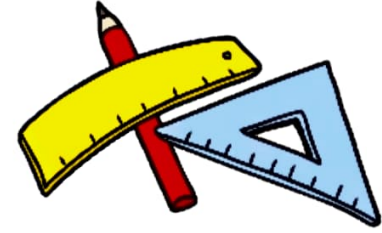
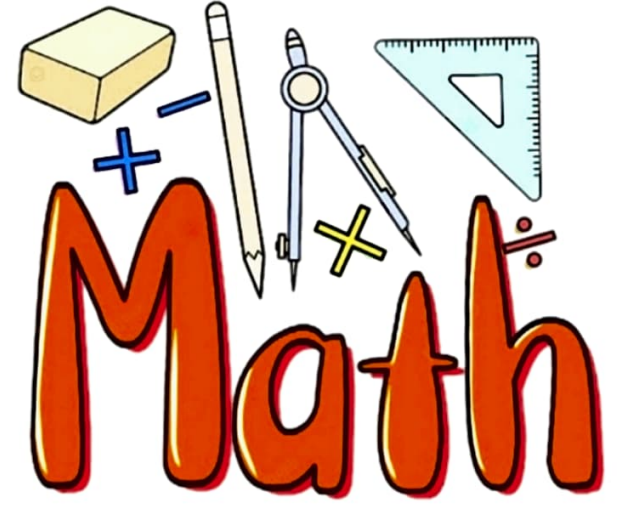




İlkokul



Doğal Sayıları
Karşılaştırma
ve
Sıralama

Müslüm Tekin

DOĞAL SAYILARI KARŞILAŞTIRMA VE SIRALAMA

1) Doğal sayıları karşılaştırırken öncelikle basamak sayıları kontrol edilir. Basamak sayısı fazla olan doğal sayı daha büyüktür.

Örnek:

45 352 9 867 sayılarını karşılaştıralım.

45 352 doğal sayısı 5 basamaklı,

9 867 doğal sayısı 4 basamaklı olduğu için 45 352 doğal sayısı daha büyüktür.

Cevap: 45 352 > 9 867

2) Basamak sayıları aynı ise bu durumda en büyük basamağa bakarız. Hangisi daha büyükse o doğal sayı daha büyüktür.

Örnek:

65 548 83 152 doğal sayılarını karşılaştıralım.

65 548 83 152 En büyük basamakları belirledik.

Belirlediğimiz basamaklardaki sayılarda $6 < 8$ olduğu için 83 152 doğal sayısı daha büyüktür.

Cevap: 65 548 < 83 152

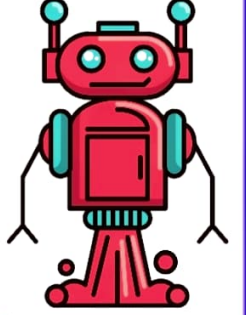
3) En büyük basamakları aynı ise sırayla bir sonraki basamakları aynı olmayan basamaklara göre karşılaştırılır.

Örnek: 85 192 85 108 doğal sayılarını karşılaştıralım.

En büyük basamaktan itibaren kontrol ettiğimizde $8=8$, $5=5$, $1=1$ aynı olduğunu görürüz.

Sonraki basamakta ise $9 > 0$ olduğu için 85 192 rakamının daha büyük olduğunu görürüz.

Cevap: 85 192 > 85 108

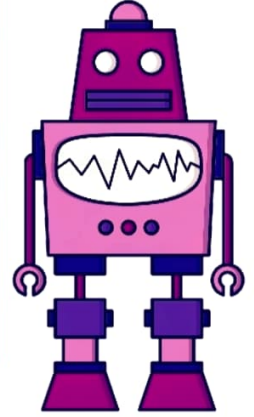


ETKİNLİK 1:

Aşağıdaki sayıları karşılaştırarak "<, > ve =" sembollerinden uygun olanları yazalım.

7 859	>	7 358
9 843		9 897
6 505		8 444
4 759		4 888
8 357		8 351
3 154		3 154
18 357		25 638
95 854		95 507

87 654		87 675
28 000		28 009
37 652		85 300
352 258		352 258
428 587		497 527
578 951		571 624
663 214		663 485
789 913		789 945



ETKİNLİK 2:

Aşağıdaki karşılaştırmada örnekteki gibi boş bırakılan yere gelebilecek en büyük ve en küçük sayıyı yazalım.

3 582	>	3 581
9 512	>	
18 000	>	
24 342	>	

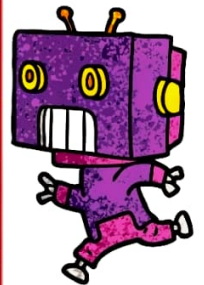
46 000	<	46 001
457 462	<	
361 299	<	
852 999	<	

ETKİNLİK 3:

Aşağıdaki karşılaştırmada örnekteki gibi boş bırakılan yere gelebilecek en büyük sayıyı yazalım.

2 514	>	864 + 1 649
4 975	> + 2 999
6 055	> + 4 241
12 524	> + 9 854
27 640	> + 15 789
34 544	> + 28 665
58 699	> + 39 983
67 667	> + 48 596

75 342	>	99 542 - 24 201
88 799	>	98 574 -
128 542	>	345 622 -
299 985	>	799 234 -
754 120	>	815 000 -
699 875	>	888 258 -
517 852	>	752 123 -
400 574	>	521 745 -



ETKİNLİK 4:

Aşağıdaki karşılaştırmada örnekteki gibi boş bırakılan yere gelebilecek en küçük sayıyı yazalım.

2 754	<	1 985 + 770	39 412	<	12 555 +
3 899	<	1 999 +	44 512	<	18 827 +
6 788	<	3 854 +	73 584	<	24 888 +
7 516	<	4 754 +	128 845	<	98 854 +
8 618	<	2 781 +	258 954	<	129 899 +
21 541	<	12 189 +	315 587	<	159 998 +

ETKİNLİK 5:

Aşağıdaki verilen doğal sayıları küçükten büyüğe doğru örnekteki gibi sıralayınız.

19 854	3 588	9 518	27 644
3 588 < 9 518 < 19 854 < 27 644			

28 544	19 344	28 677	19 576

48 344	44 125	46 785	44 125

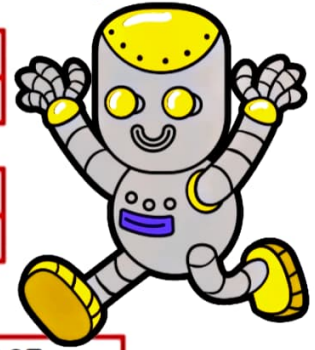
85 518	85 597	85 575	85 528

49 751	49 818	39 515	39 199

952 258	751 355	97 975	75 855

758 854	756 100	757 213	741 840

459 312	459 518	459 352	459 332



ETKİNLİK 6:

Aşağıdaki verilen doğal sayıları büyükten küçüğe doğru örnekteki gibi sıralayınız.



9 258	1 514	5 847	7 154
4	1	2	3

8 845	8 875	14 321	14 541

29 000	37 154	9 915	37 289

75 125	75 085	75 428	75 251

68 159	68 199	125 210	68 127

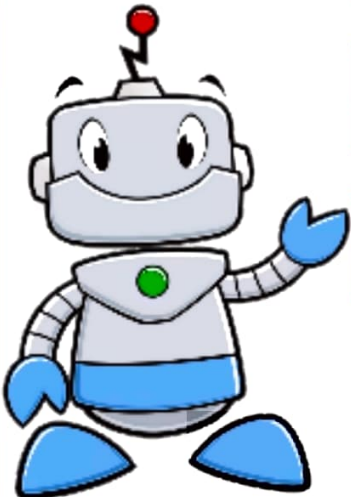
251 547	251 512	251 581	251 548

390 157	404 152	390 154	404 127

426 128	419 541	419 587	426 357

97 456	75 684	75 584	75 618

59 159	159 951	59 154	159 947



DEĞERLENDİRME TESTİ

1) $5\ 948 > B > 5\ 918$ şeklinde verilen sıralamada B yerine yazılabilecek en büyük sayı ile en küçük sayının toplamı kaçtır?

- A) 11 566 B) 11 666
C) 11 766 D) 11 866

2) "9, 1, 7, 4, 6" rakamları ile oluşturulacak en büyük ve en küçük sayının farkından küçük en büyük sayı aşağıdakilerden hangisidir?

- A) 82 971 B) 82 961
C) 82 951 D) 82 941

3) Beş basamaklı en büyük çift sayı ile beş basamaklı en küçük tek sayının toplamından küçük en büyük sayı aşağıdakilerden hangisidir?

- A) 111 998 B) 110 998
C) 109 998 D) 108 998

4) $A < 85\ 000$ karşılaştırmasında A yerine yazılabilecek en büyük sayı kaçtır?

- A) 84 999 B) 85 999
C) 86 999 D) 87 999

5) $14\ 499 > C > D > 14\ 502$

şeklinde verilen sıralamada C ve D yerine yazılabilecek doğal sayıların toplamı kaçtır?

- A) 29 004 B) 29 003
C) 29 002 D) 29 001

6) Aşağıda verilen sıralamalardan yanlış olanı bulunuz?

- A) $975\ 342 > 955\ 154 > 931\ 321 > 911\ 000$
B) $12\ 854 < 12\ 915 < 12\ 947 < 12\ 984$
C) $124\ 138 > 124\ 157 > 124\ 119 > 124\ 198$
D) $81\ 298 < 81\ 384 < 81\ 471 < 81\ 705$

7) $18\ 145 < A < 39\ 758$ şeklinde verilen sıralamada A yerine yazılabilecek en büyük sayı ile en küçük sayının farkı kaçtır?

- A) 22 611 B) 21 611
C) 20 611 D) 19 611

8) "8, 9, 2, 4, 3" rakamları ile oluşturulacak en büyük tek sayı ile en küçük çift sayının farkından büyük en küçük sayı aşağıdakilerden hangisidir?

- A) 74 926 B) 74 826
C) 74 726 D) 74 626

9) Altı basamaklı rakamları birbirinden farklı en büyük tek sayı ile altı basamaklı rakamları farklı en küçük çift sayının farkından küçük en büyük sayı aşağıdakilerden hangisidir?

- A) 885 310 B) 885 300
C) 885 290 D) 885 280

10) $A > 29\ 099$ karşılaştırmasında A yerine yazılabilecek en küçük sayı aşağıdakilerden hangisidir?

- A) 29 200 B) 29 900
C) 30 000 D) 29 100



11) $38\ 097 < E < F < 38\ 100$

şeklinde verilen sıralamada E ve F yerine yazılabilecek doğal sayıların toplamı kaçtır?

- A) 76 297 B) 76 197
C) 76 097 D) 75 997

12) Aşağıda verilen sıralamalardan hangisi doğrudur?

- A) $406\ 999 > 406\ 989 > 406\ 929 > 406\ 949$
B) $15\ 548 < 15\ 538 < 15\ 528 < 15\ 518$
C) $47\ 382 > 47\ 282 > 47\ 182 > 47\ 082$
D) $87\ 296 < 91\ 354 < 91\ 378 < 91\ 398$

13) $"18\ 768, 18\ 791, 18\ 729, 18\ 759"$

sayılarının büyükten küçüğe doğru sıralanışı aşağıdaki şıklardan hangisinde doğru olarak verilmiştir?

- A) $18\ 791 > 18\ 768 > 18\ 759 > 18\ 729$
B) $18\ 729 > 18\ 759 > 18\ 768 > 18\ 791$
C) $18\ 791 > 18\ 729 > 18\ 759 > 18\ 768$
D) $18\ 791 > 17\ 768 > 17\ 729 > 18\ 759$

14) Birler bölümü 75, binler bölümü 89 olan doğal sayı ile birler bölümü 289, binler bölümü 48 olan doğal sayının farkından küçük en büyük sayı aşağıdakilerden hangisidir?

- A) 40 885 B) 40 785
C) 40 685 D) 40 585

15) $"79\ 425, 79\ 481, 79\ 418, 79\ 463"$

sayılarının küçükten büyüğe doğru sıralanışı aşağıdaki şıklardan hangisinde doğru olarak verilmiştir?

- A) $79\ 418 > 79\ 725 > 79\ 463 > 79\ 481$
B) $79\ 418 < 79\ 763 < 79\ 425 < 79\ 481$
C) $79\ 418 < 79\ 725 < 79\ 481 < 79\ 463$
D) $79\ 418 < 79\ 725 < 79\ 463 < 79\ 481$

16) $(4 \times 100\ 000) + (7 \times 1\ 000) + (9 \times 10)$

Yukarıda çözümlenmiş hali verilen doğal sayıdan küçük en büyük doğal sayı aşağıdakilerden hangisidir?

- A) 407 087 B) 407 088
C) 407 089 D) 407 090

17) $"28\ 955"$ doğal sayısının en yakın yüzlüğe yuvarlanmış halinden küçük en büyük doğal sayı aşağıdakilerden hangisidir?

- A) 28 999 B) 29 000
C) 29 100 D) 28 900

18) Birler bölümü 59, binler bölümü 45 olan doğal sayı ile birler bölümü 93, binler bölümü 57 olan doğal sayının toplamından büyük en küçük sayı aşağıdakilerden hangisidir?

- A) 102 053 B) 102 153
C) 102 253 D) 102 353

