

Adı :
Soyadı:

4. Sınıf
Matematik

Doğal Sayılar
Yeni Nesil Sorular-2

ECBAFD

- A > 5
- B < 3
- C > 6
- D < 2
- E > 8
- F < 5



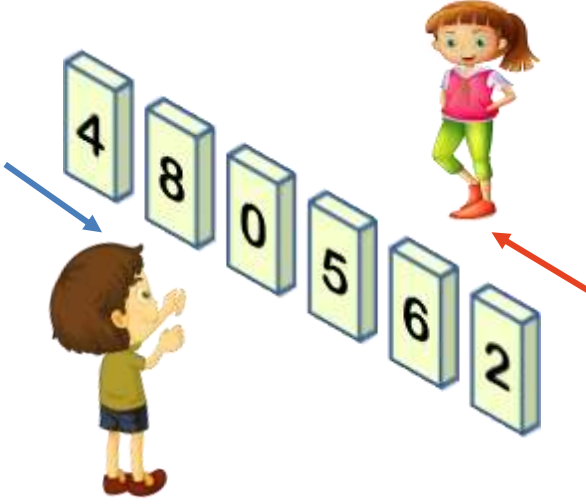
Öğretmen tahtaya altı basamaklı bir sayıyı harflerle kodlayarak yazıyor. Harfler için ipuçlarını da yazıyor. Öğretmenin tahtaya yazdığı rakamları birbirinden farklı altı basamaklı sayı hangisi olamaz?

- A) 980621 B) 872831
C) 972841 D) 985671

Blokların iki yüzünde de toplamı 9 olan sayılar yazmaktadır. Ön yüzündeki sayı Ayaz'a göre 480 562'dir.

Blokların arka yüzünde yazan sayı Oya'nın bakış yönüne göre kaçtır?

- A) Sekiz yüz otuz beş bin dokuz yüz seksen dört
B) Beş yüz yirmi dokuz bin beş yüz otuz sekiz
C) İki yüz altmış dört bin seksen dört
D) Yedi yüz otuz dört bin dokuz yüz on beş



0 1 2 3 4 5 6 7 8 9

(6) (2) (5) (5) (4) (5) (6) (3) (7) (6)

Dijital rakamlar kesik kesik çizgiler kullanılarak yazılır.. Örneğin 0 yazmak için 6 tane kesik çizgi kullanılır. Bu durumda aşağıda kesik çizgi sayıları verilmiş 6 basamaklı sayı hangisi olabilir?

□ □ □ □ □ □

(5) (5) (4) (6) (7) (6)

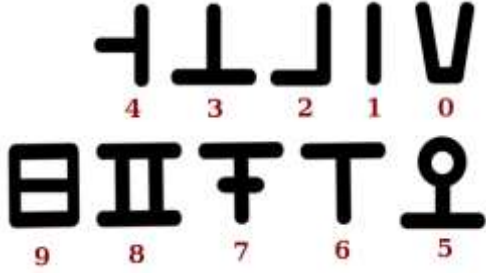
- A) Üç yüz yirmi dört bin altı yüz seksen dört
B) Beş yüz otuz dört bin seksen dokuz
C) İki yüz elli dört bin dokuz yüz seksen üç
D) Üç yüz otuz dört bin dokuz yüz yetmiş dokuz



Adı :
Soyadı:

4. Sınıf
Matematik

Doğal Sayılar
Yeni Nesil Sorular-2

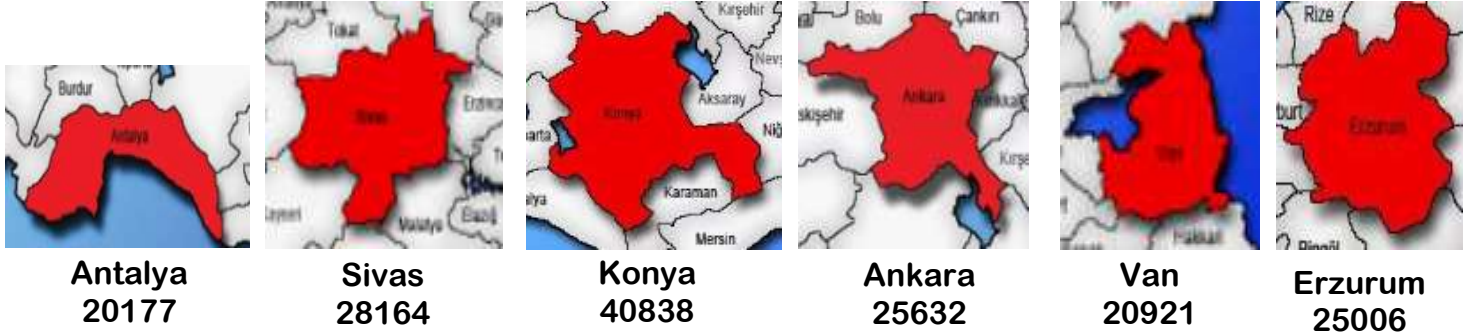


Türklerin kullandığı alfabelerden biri de Göktürk Alfabesidir. Göktürk alfabesinde yandaki rakamlar kullanılırdı. Göktürkler zamanında küçük şehirler kurulmuştu. Şehirlerin nüfusları aşağıdaki tabloda yazılmıştır.

Göktürk Şehirleri	Nüfus
Kaşgar	oV-vF
Aksu	oV-oTV
Buhara	JV-oF
Turfan	FoIV-oF
Karabalgasun	FoFvF

Şehirlerin büyükten küçüğe sıralanışı hangisinde doğru verilmiştir?

- A) Karabalgasun > Turfan > Kaşgar > Aksu > Buhara
B) Turfan > Karabalgasun > Kaşgar > Aksu > Buhara
C) Karabalgasun > Turfan > Aksu > Kaşgar > Buhara
D) Kaşgar > Aksu > Turfan > Buhara > Karabalgasun



Ülkemizdeki yüzölçümü (kapladığı alan) en büyük olan 5 ilin haritası ve yüzölçümleri yukarıda verilmiştir. Verilen bilgilere göre aşağıdaki soruları çözünüz.

Aşağıdaki bilgilerden hangisi doğrudur?

- A) Sivas > Konya B) Antalya > Erzurum
C) Konya < Van D) Ankara < Erzurum

En büyük ve en küçük il hangileridir?

- A) Konya - Antalya B) Konya - Van
C) Ankara - Van D) Ankara - Antalya

İllerin yüzölçümleri en yakın onluğa ve en yakın yüzlüğe yuvarlandığında hangi ilin yüzölçümü **yanlış** yuvarlanmıştır?

İl	En Yakın Onluk	En Yakın Yüzlük
A) Sivas	28160	28200
B) Ankara	25630	25600
C) Antalya	20180	20200
D) Konya	40840	40900

