



KURALLI VE DEVRİK CÜMLE

☘ Aşağıdaki devrik cümleleri kurallı cümleler haline getirelim.

Topunu bana verdi Arda .

☆

Dişlerimi fırçalarım yatmadan önce.

☆

Dolaba koydum elbiselerimi katlayıp.

☆

Suna'ya yaptın mı kek?

☆

Bardak kırıldı yere düşünce.

☆

Okudun mu yeni aldığın kitabı?

☆

Dedem parkta yürür her sabah.

☆

Çiçek diktik boş saksılara.

☆

Melih çözememiş kitaptaki iki problemi

☆



ZIT ANLAMLI KELİMELER

☘ Aşağıda verilen 4 kelime arasından zıt anlamlı olanları işaretleyelim.

<input type="radio"/>	büyük
<input checked="" type="radio"/>	sıcak
<input type="radio"/>	ılık
<input checked="" type="radio"/>	soğuk

<input type="radio"/>	acı
<input type="radio"/>	ekşi
<input type="radio"/>	tatlı
<input type="radio"/>	sert

<input type="radio"/>	kirli
<input type="radio"/>	zayıf
<input type="radio"/>	eski
<input type="radio"/>	yeni

<input type="radio"/>	hayal
<input type="radio"/>	soru
<input type="radio"/>	hafif
<input type="radio"/>	gerçek



<input type="radio"/>	sonra
<input type="radio"/>	önce
<input type="radio"/>	yukarı
<input type="radio"/>	derin

<input type="radio"/>	gece
<input type="radio"/>	kuru
<input type="radio"/>	ıslak
<input type="radio"/>	siğ

<input type="radio"/>	zor
<input type="radio"/>	yeni
<input type="radio"/>	geri
<input type="radio"/>	kolay

<input type="radio"/>	cevap
<input type="radio"/>	evet
<input type="radio"/>	ince
<input type="radio"/>	hayır



<input type="radio"/>	ödül
<input type="radio"/>	ceza
<input type="radio"/>	acemi
<input type="radio"/>	geniş

<input type="radio"/>	kalın
<input type="radio"/>	dar
<input type="radio"/>	bol
<input type="radio"/>	yaşlı

<input type="radio"/>	beyaz
<input type="radio"/>	üst
<input type="radio"/>	bayat
<input type="radio"/>	taze

<input type="radio"/>	gelir
<input type="radio"/>	bitiş
<input type="radio"/>	gider
<input type="radio"/>	uslu



<input type="radio"/>	farklı
<input type="radio"/>	dağınk
<input type="radio"/>	düzenli
<input type="radio"/>	çukur

<input type="radio"/>	önce
<input type="radio"/>	içeri
<input type="radio"/>	ileri
<input type="radio"/>	geri

<input type="radio"/>	soru
<input type="radio"/>	artı
<input type="radio"/>	cevap
<input type="radio"/>	gece

<input type="radio"/>	akşam
<input type="radio"/>	yarın
<input type="radio"/>	doğu
<input type="radio"/>	batı

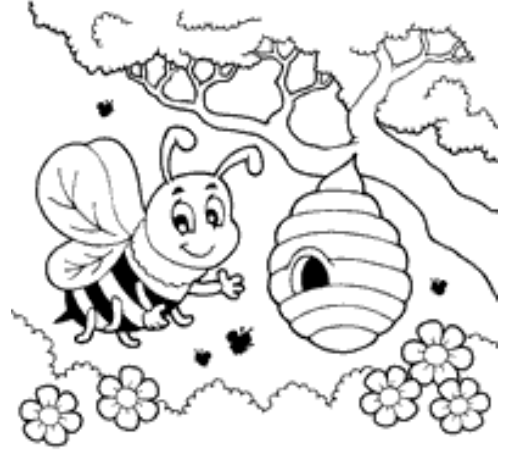
**ARILAR**

Emdiniz arılarım elma çiçeklerini,
Doldurdunuz bahçenin bütün peteklerini
Şimdi, tutun baharın, tutun eteklerini,
Gökte vızıldayarak uçun, uçun arılar.

Beyaz beyaz dallara, çiçeklere kondunuz,
Tepeler çıktınız, ovalara indiniz,
Bir çiçekten emip bir bu ota döndünüz
Haydi tepemden halka halka geçin arılar.

Böğürtlen içinde altın bir eviniz var,
Odalarınız sarı sarı balla doludur,
Beni de evinize davet edin bu bahar,
Sofranızda bana da bir yer açın arılar.

Ceyhun Atuf KANSU



Aşağıdaki soruları metne uygun bir şekilde cevaplayınız.

1. Arılar ne emmiş ?

.....

2. Şair arıların nasıl uçmasını istiyormuş ?

.....

3. Arılar nelere konmuş ?

.....

4. Şair arıların nereden ve nasıl geçmesini istiyor?

.....

5. Arıların odaları ne ile doluymuş ?

.....

6. Arıların evi neredeymiş ?

.....

7. Şair arılardan nereye davet etmelerini istiyor?

.....



OKUL KAYNAKLARINI TASARRUFLU KULLANIYORUM

🌸 Aşağıda verilen cümlelerde noktalı yerleri uygun kelimelerle doldurunuz.

gereksiz

kaynaklar

havalandırmak

sıraların

kapatmalıyız

muslukları

sabunları

korumak

lambaları

özenle

1. Koridorlarda gereksiz yere yanan söndürelim.
2. Akıllı tahtada işimiz bittiyse
3. Lavaboda elimizi yıkarken az açmalıyız.
4. üzerini çizmemeliyiz.
5. Tahta kalemelerini yere kullanmamalıyız.
6. Okul eşyalarını hepimizin görevidir.
7. Çanta , defter , kitap , kalem gibi eşyalarımızı kullanmalıyız.
8. Kışın sınıfımızı için pencereleri kısa süreli açmalıyız.
9. Su , elektrik, doğal gaz gibi tükenebilir.
10. Lavabodaki boş yere harcamamalıyız.



🌸 Verilen cümlelerden doğru olanının başına "D", yanlış olanının başına "Y" harfi yazalım.

Okuldaki kaynakları tasarruflu kullanmak idare ve çalışanların görevidir.

Teneffüslerde tahtayı karalayabiliriz.

Sınıfımız karanlıksa lambaları açmalıyız.

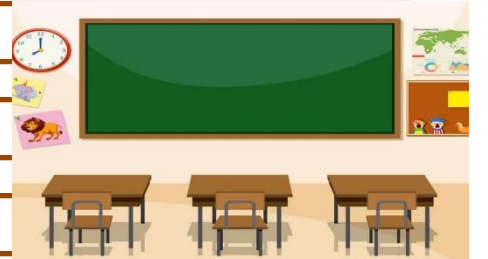
Tuvaletlerde boşa akan muslukları kapatmalıyız.

Sıralarımızı temiz kullanalım .

Okulu temiz tutmak hizmetlinin görevidir.

Suyun parasını biz vermediğimiz için muslukları açık bırakabiliriz.

Okul eşyalarına zarar verenleri uyarmalıyız.





VARLIKLARIN HAREKET ÖZELLİKLERİ

🌀 Aşağıdaki resimlerde verilen olaylarla kavramları eşleştiriniz.

... Yön değiştirme

1 Yokuş aşağı inen bisikletin hareketi.

... Sallanma

2 Kırmızı ışığa yaklaşan arabanın hareketi.

... Dönme

3 Montumuzun fermuarını kapatmak için uygulanan kuvvet.

... Hızlanma

4 Duvara çarpıp geri dönen topun hareketi.

... Çekme

5 Helikopterin pervanesinin hareketi.

... Yavaşlama

6 Arabaya binmek için kapalı kapıya uygulanan kuvvet.

... İtme

7 Lunaparkta gondolun hareketi.



🌀 Aşağıdaki cümlelerden doğru olanlara "D", yanlış olanlara "Y" yazalım.

..... Piste inişe geçen uçak yavaşlama hareketi yapar.

..... Lunaparktaki atlı karınca dönme hareketi yapar.

..... Duvara çarpıp dönen top hızlanma hareketi yapar .

..... Yokuş yukarı çıkan bisiklet hızlanma hareketi yapar .

..... Salıncakta sallanan çocuğa itme kuvveti uygulanır.

..... Elmayı dalından koparmak için çekme kuvveti uyguluyoruz.

..... Topa vururken itme kuvveti uyguluyoruz.

..... Kuvvet cisimleri hareket ettirmez.



ZİHİNDEN ÇIKARMA İŞLEMİ

✿ Aşağıda verilen çıkarma işlemlerini zihinden yapalım.

$$80 - 50 = \dots\dots$$

$$50 - 10 = \dots\dots$$

$$90 - 40 = \dots\dots$$

$$70 - 20 = \dots\dots$$

$$40 - 30 = \dots\dots$$

$$60 - 50 = \dots\dots$$

$$400 - 200 = \dots\dots$$

$$800 - 300 = \dots\dots$$

$$500 - 400 = \dots\dots$$

$$900 - 600 = \dots\dots$$

$$600 - 500 = \dots\dots$$

$$700 - 300 = \dots\dots$$

$$300 - 100 = \dots\dots$$

$$800 - 600 = \dots\dots$$

$$900 - 500 = \dots\dots$$



✿ Örnekten yararlanarak aşağıdaki işlemleri zihinden yapalım.

$$\begin{array}{r} \overline{54} - 20 = 34 \\ \downarrow \quad \downarrow \quad \uparrow \\ 5 - 2 = 3 \end{array}$$

$$\begin{array}{r} \overline{86} - 50 = \dots\dots \\ \downarrow \quad \downarrow \quad \uparrow \\ \dots - \dots = \dots \end{array}$$

$$\begin{array}{r} \overline{43} - 10 = \dots\dots \\ \downarrow \quad \downarrow \quad \uparrow \\ \dots - \dots = \dots \end{array}$$

$$\begin{array}{r} \overline{92} - 40 = \dots\dots \\ \downarrow \quad \downarrow \quad \uparrow \\ \dots - \dots = \dots \end{array}$$

$$\begin{array}{r} \overline{61} - 30 = \dots\dots \\ \downarrow \quad \downarrow \quad \uparrow \\ \dots - \dots = \dots \end{array}$$

$$\begin{array}{r} \overline{74} - 20 = \dots\dots \\ \downarrow \quad \downarrow \quad \uparrow \\ \dots - \dots = \dots \end{array}$$

$$\begin{array}{r} \overline{85} - 30 = \dots\dots \\ \downarrow \quad \downarrow \quad \uparrow \\ \dots - \dots = \dots \end{array}$$

$$\begin{array}{r} \overline{37} - 10 = \dots\dots \\ \downarrow \quad \downarrow \quad \uparrow \\ \dots - \dots = \dots \end{array}$$

$$\begin{array}{r} \overline{98} - 60 = \dots\dots \\ \downarrow \quad \downarrow \quad \uparrow \\ \dots - \dots = \dots \end{array}$$

$$\begin{array}{r} \overline{63} - 20 = \dots\dots \\ \downarrow \quad \downarrow \quad \uparrow \\ \dots - \dots = \dots \end{array}$$

$$\begin{array}{r} \overline{59} - 30 = \dots\dots \\ \downarrow \quad \downarrow \quad \uparrow \\ \dots - \dots = \dots \end{array}$$

$$\begin{array}{r} \overline{76} - 50 = \dots\dots \\ \downarrow \quad \downarrow \quad \uparrow \\ \dots - \dots = \dots \end{array}$$



ZİHİNDEN ÇIKARMA İŞLEMİ

* Aşağıda verilen çıkarma işlemlerini örnekteki gibi zihinden yapalım.

$$\begin{array}{r} 200 - 20 = 180 \\ \downarrow \quad \downarrow \quad \uparrow \\ 20 - 2 = 18 \end{array}$$



$$\begin{array}{r} 600 - 80 = \dots \\ \downarrow \quad \downarrow \quad \uparrow \\ \dots - \dots = \dots \end{array}$$



$$\begin{array}{r} 900 - 60 = \dots \\ \downarrow \quad \downarrow \quad \uparrow \\ \dots - \dots = \dots \end{array}$$

$$\begin{array}{r} 500 - 40 = \dots \\ \downarrow \quad \downarrow \quad \uparrow \\ \dots - \dots = \dots \end{array}$$

$$\begin{array}{r} 300 - 50 = \dots \\ \downarrow \quad \downarrow \quad \uparrow \\ \dots - \dots = \dots \end{array}$$

$$\begin{array}{r} 700 - 90 = \dots \\ \downarrow \quad \downarrow \quad \uparrow \\ \dots - \dots = \dots \end{array}$$

$$\begin{array}{r} 200 - 60 = \dots \\ \downarrow \quad \downarrow \quad \uparrow \\ \dots - \dots = \dots \end{array}$$



$$\begin{array}{r} 900 - 30 = \dots \\ \downarrow \quad \downarrow \quad \uparrow \\ \dots - \dots = \dots \end{array}$$



$$\begin{array}{r} 800 - 70 = \dots \\ \downarrow \quad \downarrow \quad \uparrow \\ \dots - \dots = \dots \end{array}$$

$$\begin{array}{r} 600 - 30 = \dots \\ \downarrow \quad \downarrow \quad \uparrow \\ \dots - \dots = \dots \end{array}$$

$$\begin{array}{r} 500 - 80 = \dots \\ \downarrow \quad \downarrow \quad \uparrow \\ \dots - \dots = \dots \end{array}$$

$$\begin{array}{r} 400 - 50 = \dots \\ \downarrow \quad \downarrow \quad \uparrow \\ \dots - \dots = \dots \end{array}$$

$$\begin{array}{r} 980 - 40 = \dots \\ \downarrow \quad \downarrow \quad \uparrow \\ \dots - \dots = \dots \end{array}$$



$$\begin{array}{r} 750 - 20 = \dots \\ \downarrow \quad \downarrow \quad \uparrow \\ \dots - \dots = \dots \end{array}$$



$$\begin{array}{r} 290 - 90 = \dots \\ \downarrow \quad \downarrow \quad \uparrow \\ \dots - \dots = \dots \end{array}$$

$$\begin{array}{r} 860 - 30 = \dots \\ \downarrow \quad \downarrow \quad \uparrow \\ \dots - \dots = \dots \end{array}$$

$$\begin{array}{r} 670 - 50 = \dots \\ \downarrow \quad \downarrow \quad \uparrow \\ \dots - \dots = \dots \end{array}$$

$$\begin{array}{r} 490 - 60 = \dots \\ \downarrow \quad \downarrow \quad \uparrow \\ \dots - \dots = \dots \end{array}$$





TOPLAMI TAHMİN EDELİM

⚙️ Aşağıdaki işlemleri sayıları en yakın onluğa yuvarlayarak tahmin edelim. Tahminlerimizi gerçek sonuçla karşılaştıralım.

İşlem	Tahmin	Fark	Karşılaştırma
$\begin{array}{r} 152 \\ + 267 \\ \hline 419 \end{array}$	$\begin{array}{r} 150 \\ + 270 \\ \hline 420 \end{array}$	$\begin{array}{r} 420 \\ - 419 \\ \hline 001 \end{array}$	Tahminimiz gerçek sonuçtan 1 fazladır.

İşlem	Tahmin	Fark	Karşılaştırma
$\begin{array}{r} 326 \\ + 288 \\ \hline \dots\dots\dots \end{array}$	$\begin{array}{r} \dots\dots\dots \\ + \dots\dots\dots \\ \hline \dots\dots\dots \end{array}$	$\begin{array}{r} \dots\dots\dots \\ - \dots\dots\dots \\ \hline \dots\dots\dots \end{array}$

İşlem	Tahmin	Fark	Karşılaştırma
$\begin{array}{r} 643 \\ + 124 \\ \hline \dots\dots\dots \end{array}$	$\begin{array}{r} \dots\dots\dots \\ + \dots\dots\dots \\ \hline \dots\dots\dots \end{array}$	$\begin{array}{r} \dots\dots\dots \\ - \dots\dots\dots \\ \hline \dots\dots\dots \end{array}$

İşlem	Tahmin	Fark	Karşılaştırma
$\begin{array}{r} 572 \\ + 319 \\ \hline \dots\dots\dots \end{array}$	$\begin{array}{r} \dots\dots\dots \\ + \dots\dots\dots \\ \hline \dots\dots\dots \end{array}$	$\begin{array}{r} \dots\dots\dots \\ - \dots\dots\dots \\ \hline \dots\dots\dots \end{array}$

İşlem	Tahmin	Fark	Karşılaştırma
$\begin{array}{r} 456 \\ + 434 \\ \hline \dots\dots\dots \end{array}$	$\begin{array}{r} \dots\dots\dots \\ + \dots\dots\dots \\ \hline \dots\dots\dots \end{array}$	$\begin{array}{r} \dots\dots\dots \\ - \dots\dots\dots \\ \hline \dots\dots\dots \end{array}$

İşlem	Tahmin	Fark	Karşılaştırma
$\begin{array}{r} 791 \\ + 145 \\ \hline \dots\dots\dots \end{array}$	$\begin{array}{r} \dots\dots\dots \\ + \dots\dots\dots \\ \hline \dots\dots\dots \end{array}$	$\begin{array}{r} \dots\dots\dots \\ - \dots\dots\dots \\ \hline \dots\dots\dots \end{array}$



TOPLAMI TAHMİN EDELİM

🌀 Aşağıdaki işlemleri sayıları en yakın onluğa yuvarlayarak tahmin edelim. Tahminlerimizi gerçek sonuçla karşılaştıralım.



İşlem	Tahmin	Karşılaştırma
$\begin{array}{r} 324 \\ + 277 \\ \hline 601 \end{array}$	$\begin{array}{r} 320 \\ + 280 \\ \hline 600 \end{array}$	Tahminimiz gerçek sonuçtan küçüktür.

İşlem	Tahmin	Karşılaştırma
$\begin{array}{r} 289 \\ + 428 \\ \hline \dots\dots\dots \end{array}$	$\begin{array}{r} \dots\dots\dots \\ + \dots\dots\dots \\ \hline \dots\dots\dots \end{array}$



İşlem	Tahmin	Karşılaştırma
$\begin{array}{r} 602 \\ + 307 \\ \hline \dots\dots\dots \end{array}$	$\begin{array}{r} \dots\dots\dots \\ + \dots\dots\dots \\ \hline \dots\dots\dots \end{array}$

İşlem	Tahmin	Karşılaştırma
$\begin{array}{r} 741 \\ + 163 \\ \hline \dots\dots\dots \end{array}$	$\begin{array}{r} \dots\dots\dots \\ + \dots\dots\dots \\ \hline \dots\dots\dots \end{array}$



İşlem	Tahmin	Karşılaştırma
$\begin{array}{r} 395 \\ + 496 \\ \hline \dots\dots\dots \end{array}$	$\begin{array}{r} \dots\dots\dots \\ + \dots\dots\dots \\ \hline \dots\dots\dots \end{array}$

İşlem	Tahmin	Karşılaştırma
$\begin{array}{r} 584 \\ + 202 \\ \hline \dots\dots\dots \end{array}$	$\begin{array}{r} \dots\dots\dots \\ + \dots\dots\dots \\ \hline \dots\dots\dots \end{array}$

