

Adı Soyadı:



Not:

3. SINIF

17. HAFTA KAZANIM DEĞERLENDİRME

cici kuş

Komşumuzun muhabbet kuşu var.

Adı Cici Kuş, adı gibi sevimli ve cicidir.

Kafesin içinden öter durur. Gevededir.

Onu uzaktan sevmeye bayılırım.

Elime almaktan korkarım. Kafeste olmasına ise bir türlü anlam veremem. Oysa kuşlar özgür olmalı. Ağaçtan ağaca konup şarkılar söylemeli. Bizi alıp kafese koysalar mutlu olabilir miydik? İşte bu yüzden, şöyle bir hayalim var. Bir gün cesaretimi toplayıp Cici Kuş'u elime alacağım. Onu kafeste yaşamaktan kurtaracağım. Pencereyi açıp "Haydi uç gökyüzüne!" diyeceğim. Arkasından mutlulukla gülümseyeceğim.



1, 2 ve 3. sorular metne göre cevaplandırılacaktır.

1. Muhabbet kuşunun sahibi kimdir?

- A) çocuk B) komşuları C) akrabaları

2. Aşağıdakilerden hangisi metinde geçen muhabbet kuşunun özelliklerinden biri değildir?

- A) geveze B) sevimli C) uzun tüylü

3. Okuduğunuz metnin ana düşüncesi nedir?

- A) Hayvanlar doğada özgürce yaşamalıdır.
B) Muhabbet kuşları konuşabilir.
C) Kuşlar evde uçamaz.

Yarın 19:30da Ankarada olacağım.

4. Yukarıdaki cümlede noktalama işaretlerinde kaç yerde hata yapılmıştır?

- A) 1 B) 2 C) 3

5. Aşağıdaki cümlelerin hangisinde () ile belirtilen yere kesme işareti (') getirilmelidir?

- A) Bayramda Ali()ler bize ziyarete gelecek.
B) Annem Cumhuriyet İlkokulu()nda öğretmen.
C) İzmir()den sabah erken saatlerde ayrıldım.

6. Kalansız bir bölme işleminde bölünen 48, bölen 3 ise bölüm kaçtır?

- A) 15
B) 16
C) 17



7. Aşağıdaki bölme işlemlerinden hangisinin sonucu en büyüktür?

- A) $55 \div 5$
B) $96 \div 4$
C) $69 \div 3$



8. Yandaki bölme işlemine göre

★ + ■ işleminin

sonucu kaçtır?

- A) 13
B) 14
C) 16

$$\begin{array}{r} 81 \\ 6 \overline{) 81} \\ \underline{48} \\ 33 \\ \underline{30} \\ 3 \end{array}$$

9. "45" sayısı aşağıdaki sayılardan hangisine kalansız olarak bölünmez?

- A) 3
B) 4
C) 5



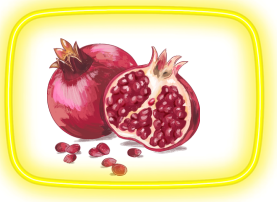
$$75 \div 3 = \dots$$

10. Yukarıdaki işlemle ilgili aşağıda verilen bilgilerden hangisi doğrudur?

- A) Bölüm 25'tir.
B) Bölünen 3'tür.
C) Bölen 75'tir.



11. Aşağıda görselleri verilen meyvelerden hangisi bir yaz meyvesidir?



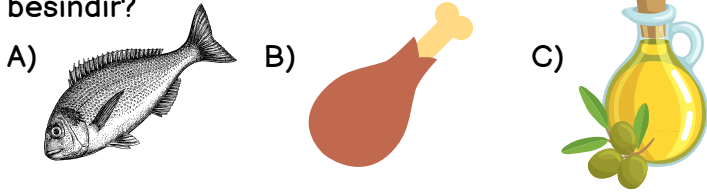
12. Yukarıda görseli verilen meyve hangi mevsimde tüketilmelidir?

- A) yaz B) kış C) ilkbahar

13. Verilen ifadelerden hangisi yanlıştır?

- A) Karpuz bir kış meyvesidir.
B) Kavun bir yaz meyvesidir.
C) Şeftali bir yaz meyvesidir.

14. Görselleri verilen besinlerden hangisi bitkisel bir besindir?



15. Buğday, arpa, çavdar vb. gibi tahıllar içeren besinlerden kaynaklanan sindirim sistemi rahatsızlığına ne ad verilir?

- A) çölyak
B) diyabet
C) obezite



16. I-Görme olayının gerçekleşmesi için ışık gereklidir.
II-En temel ışık kaynağımız Güneş'tir.
III-Işık bir enerji çeşididir.

Yukarıda verilen bilgilerden doğru olanlar hangileridir?

- A) Yalnız I
B) I ve III
C) I, II ve III



optimistogretmen

17. "..... ortamlarda görme olayı gerçekleşmez." cümlesinde boş bırakılan yere aşağıdakilerden hangisi gelmelidir?

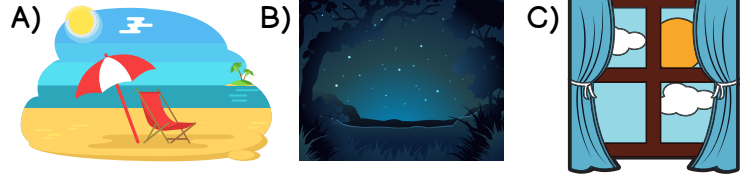
- A) havasız B) aydınlık C) karanlık

18. Verilen ifadelerden yanlış olan hangisidir?

- A) En büyük ısı ve ışık kaynağı Güneş'tir.
B) Loş ışıkta ders çalışmalıyız.
C) Güneşe çıplak gözle bakmamalıyız.

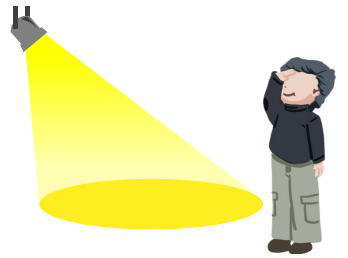


19. Aşağıdaki ortamlardan hangisinde görme olayı gerçekleşmez?



20. "Gereğinden fazla ışık varlıkları net olarak engel olur." cümlesinde boş bırakılan yere hangisi gelmelidir?

- A) görmemize
B) işitmemize
C) tat almamıza



CEVAPLAR

- 1 A B C
2 A B C
3 A B C
4 A B C
5 A B C
6 A B C
7 A B C
8 A B C
9 A B C
10 A B C

- 11 A B C
12 A B C
13 A B C
14 A B C
15 A B C
16 A B C
17 A B C
18 A B C
19 A B C
20 A B C

Başarılar dilerim...



17. HAFTA
KAZANIM
DEĞERLENDİRME
CEVAP ANAHTARI

1.	B	11.	C
2.	C	12.	B
3.	A	13.	A
4.	C	14.	C
5.	C	15.	A
6.	B	16.	C
7.	B	17.	C
8.	C	18.	B
9.	B	19.	B
10.	A	20.	A