

ADI SOYADI:.....



DOĞRU
YANLIŞ

2. SINIF 17. HAFTA KAZANIM DEĞERLENDİRME ETKİNLİĞİ

1. Hangi cümle yedi sözcükten oluşmuştur?

- A) Ali ile Ata okuldan sonra parka gittiler.
B) Berna bayramda köydeki dedesini ziyarete etti.
C) Ceyda ve arkadaşları ip atlıyorlardı.

2. "Hava çok soğuk olduğu dışarı çıkmadım" cümlesinde boş bırakılan yere hangisi gelmelidir?


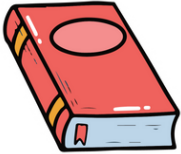

- A) ya da
B) için
C) veya



3. Aşağıdakilerden hangisinin ilk hecesi aynı zamanda bir sözcüktür?

- A) saat B) kalemlik C) toplantı

4. Aşağıdaki varlıklardan hangisi üç heceli değildir?

- A)  B)  C) 

5. Aşağıdaki cümlelerin hangisinde altı çizili kelimenin yazımı yanlıştır?

- A) Herkez lütfen öğretmeni dinlesin.
B) Teneffüs zili çalınca bahçeye koştuk.
C) Stadyum "Şampiyon Galatasaray" diye inliyordu.

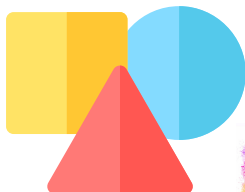
6. Bir kova 5 sürahi su almaktadır. 5 kovanın dolması için kaç sürahi su gerekir?

- A) 15
B) 20
C) 25



7. Aşağıdaki görselde geometrik şekillerden hangisi yer almamaktadır?

- A) Çember
B) Dikdörtgen
C) Üçgen



optimistogretmen

8. Kenarı ve köşesi olmayan geometrik şekil aşağıdakilerden hangisidir?

- A) üçgen B) çember C) kare

9. Aşağıdaki geometrik şekillerden hangisinin dört kenarı ve dört köşesi yoktur?

- A)  B)  C) 

10. Dört tane üçgenin toplam kaç köşesi vardır?

- A) 10
B) 12
C) 14



11. Hastanede doktorlara yardımcı olan, tedavi planlarını uygulayan çalışanların mesleği nedir?

- A) eczacı B) hemşire C) hastabakıcı

12. Verilen ifadelerden doğru olan hangisidir?

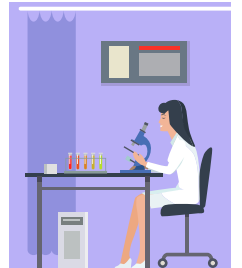
- A) Sağlığımızla ilgili bir sorun yaşadığımızda sağlık kuruluşlarına başvururuz.
B) Sağlık ocağında doktorlar çalışmaz.
C) Dişlerimizi hemşireler tedavi eder.

13. Doktorların yazdığı ilaçları satın aldığımız yerde çalışan kişilerin mesleği nedir?

- A) hemşire B) doktor C) eczacı

14. Görseldeki kişinin mesleği ne olabilir?

- A) eczacı
B) hasta bakıcı
C) laborant



15. Aşağıdakilerden hangisi sağlıkla ilgili hizmet veren kuruluşlardan biri değildir?

- A) sağlık ocağı
B) kütüphane
C) hastane

2. SINIF 17. HAFTA KAZANIM DEĞERLENDİRME ETKİNLİĞİ

CEVAP ANAHTARI

1. Hangi cümle yedi sözcükten oluşmuştur?

- Ali ile Ata okuldan sonra parka gittiler.
B) Berna bayramda köydeki dedesini ziyarete etti.
C) Ceyda ve arkadaşları ip atlıyorlardı.

2. "Hava çok soğuk olduğu dışarı çıkmadım" cümlesinde boş bırakılan yere hangisi gelmelidir?




- A) ya da
 için
C) veya



3. Aşağıdakilerden hangisinin ilk hecesi aynı zamanda bir sözcüktür?

- A) saat B) kalemlik toplantı

4. Aşağıdaki varlıklardan hangisi üç heceli değildir?

- A) 
B) 
C) 

5. Aşağıdaki cümlelerin hangisinde altı çizili kelimenin yazımı yanlıştır?

- Herkez lütfen öğretmeni dinlesin.
B) Teneffüs zili çalınca bahçeye koştuk.
C) Stadyum "Şampiyon Galatasaray" diye inliyordu.

6. Bir kova 5 sürahi su almaktadır. 5 kovanın dolması için kaç sürahi su gerekir?

- A) 15
B) 20
 25



7. Aşağıdaki görselde geometrik şekillerden hangisi yer almamaktadır?

- A) Çember
 Dikdörtgen
C) Üçgen



optimistogretmen

8. Kenarı ve köşesi olmayan geometrik şekil aşağıdakilerden hangisidir?

- A) üçgen çember C) kare

9. Aşağıdaki geometrik şekillerden hangisinin dört kenarı ve dört köşesi yoktur?

- A)  B)  

10. Dört tane üçgenin toplam kaç köşesi vardır?

- A) 10
 12
C) 14



11. Hastanede doktorlara yardımcı olan, tedavi planlarını uygulayan çalışanların mesleği nedir?

- A) eczacı hemşire C) hastabakıcı

12. Verilen ifadelerden doğru olan hangisidir?

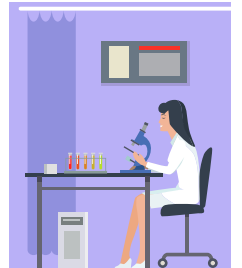
- Sağlığımızla ilgili bir sorun yaşadığımızda sağlık kuruluşlarına başvururuz.
B) Sağlık ocağında doktorlar çalışmaz.
C) Dişlerimizi hemşireler tedavi eder.

13. Doktorların yazdığı ilaçları satın aldığımız yerde çalışan kişilerin mesleği nedir?

- A) hemşire B) doktor eczacı

14. Görseldeki kişinin mesleği ne olabilir?

- A) eczacı
B) hasta bakıcı
 laborant



15. Aşağıdakilerden hangisi sağlıkla ilgili hizmet veren kuruluşlardan biri değildir?

- A) sağlık ocağı
 kütüphane
C) hastane