

Adı Soyadı:



Not:

3. SINIF

19. HAFTA KAZANIM DEĞERLENDİRME

Babası Tuğçe'ye karne hediyesi olarak pembe bir bisiklet aldı.

Tuğçe hemen arkadaşlarına haber verdi. Arkadaşları, Tuğçe'nin bisikletini görünce çok beğendi. Tuğçe ve arkadaşları bahçede doyusya bisiklet sürdüler.



Tuğçe ilk başlarda bisiklet sürmeyi bilmediği için çok zorlanıyordu. Bu yüzden arkadaşları Tuğçe'ye bisiklet sürmeyi öğretti. Tuğçe bisiklet sürmeyi öğrendiği için çok mutlu oldu ve arkadaşlarına çok teşekkür etti.

1, 2 ve 3. sorular metne göre cevaplandırılacaktır.

1. Tuğçe'nin bisikleti ne renkmiş?

- A) kırmızı
- B) pembe
- C) mavi

2. Babası Tuğçe'ye neden bisiklet almış?

- A) Karne hediyesi için
- B) Sorumluluk sahibi olduğu için
- C) Arkadaşları ile iyi geçindiği için

3. Tuğçe ve arkadaşları nerede bisiklet sürmüştü?

- A) cadde
- B) okul
- C) bahçe

4. Çoğunlukla cam ya da plastik malzemeden yapılan içinde su canlılarının bulunduğu kaba ne denir?

- A) kafes
- B) akvaryum
- C) kümes

5. "Uçak-Pilot" kelimeleri arasındaki anlam ilişkisi aşağıdaki cümlelerden hangisinde vardır?

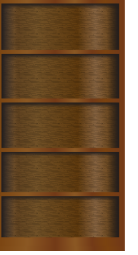
- A) gemi - liman
- B) otobüs - durak
- C) tren - makinist



optimistogretmen

6. Hasan'ın 24 kitabı, Hüseyin'in 21 kitabı vardı. İki kardeş kitaplarını birleştirip 5 raflı bir kitaplığa her rafa eşit sayıda kitap gelecek şekilde dizdiler. Kitaplığın bir rafına kaç kitap dizmişlerdir?

- A) 5
- B) 9
- C) 11

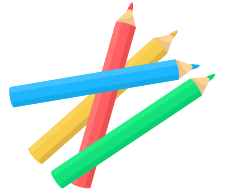


7. Bir bölme işleminde kalan 5, bölüm 12, bölen 6 ise bölünen kaçtır?

- A) 72
- B) 75
- C) 77

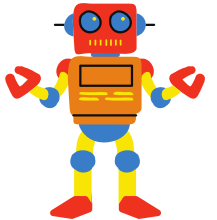
8. Arda 95 lirasının 19 lirası ile defter aldı. Kalan parası ile tanesi 4 lira olan kalemlerden kaç tane alabilir?

- A) 19
- B) 20
- C) 21



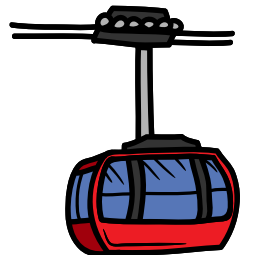
9. Yandaki oyuncak robotun fiyatı 80 TL'dir. Özmen'in 20 TL'si vardır. Özmen günde 5 TL biriktirirse bu robotu kaç günde alabilir?

- A) 12
- B) 15
- C) 20



10. Yandaki teleferik 10 kişiliktir. 90 kişi gelen bir tur kafilesinin dağın tepesine çıkması için teleferik kaç tur yapmalıdır?

- A) 5
- B) 9
- C) 20



11. Aşağıda verilen trafik levhasının anlamı nedir?

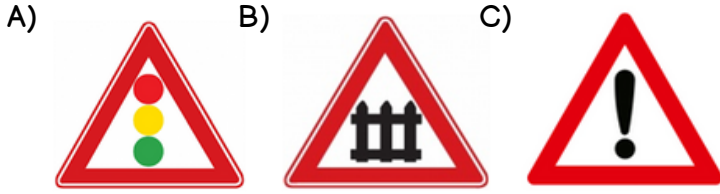
- A) hava alanı
B) hastane
C) park yeri



12. Aşağıdaki ifadelerden hangisi yanlıştır?

- A) Okul önlerinde güvenli geçiş için okul geçitleri bulunur.
B) Trafik işaret ve levhalarına uymamak suçtur.
C) Ev ve okul arasında gidip gelirken en kısa yolu kullanmalıyız.

13. Hangi levha ışıklı trafik işaret cihazı levhasıdır?



14. Trafiği düzenlemekle görevli kişi kimdir?

- A) trafik polisi
B) sürücü
C) yaya

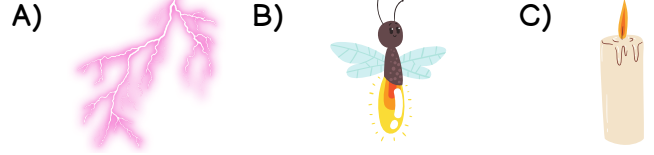
15. Aşağıdaki trafik işaret levhalarından hangisi okul çevresinde bulunur?



16. "..... insanlar tarafından üretilmiş kaynaklardır" cümlesinde boş bırakılan yere hangisi gelmelidir?

- A) parlak cisimler
B) yapay ışık kaynakları
C) doğal ışık kaynakları

17. Aşağıdaki ışık kaynaklarından hangisi yapay ışık kaynağıdır?



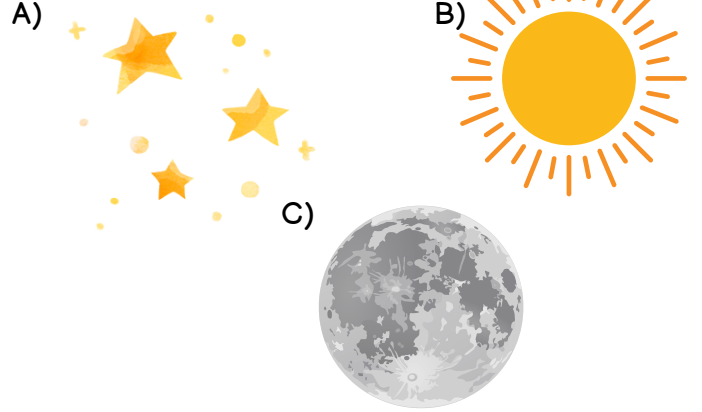
18. Kendiliğinden ışık veren ve çevresini aydınlatan ışık kaynaklarına ne ad verilir?

- A) Yapay ışık kaynakları
B) Doğal ışık kaynakları
C) Canlı ışık kaynakları

19. Güneş doğal bir ışık kaynağıdır. Buna göre aşağıdaki varlıklardan hangisi bu yönüyle Güneş'e benzer?

- A) şimşek B) el feneri C) mum

20. Aşağıda görselleri verilenlerden hangisi bir ışık kaynağı değildir?



CEVAPLAR

- 1 A B C
2 A B C
3 A B C
4 A B C
5 A B C
6 A B C
7 A B C
8 A B C
9 A B C
10 A B C

- 11 A B C
12 A B C
13 A B C
14 A B C
15 A B C
16 A B C
17 A B C
18 A B C
19 A B C
20 A B C



19. HAFTA KAZANIM DEĞERLENDİRME CEVAP ANAHTARI

1	B
2	A
3	C
4	B
5	C
6	B
7	C
8	A
9	A
10	B

11	B
12	C
13	A
14	A
15	C
16	B
17	C
18	B
19	A
20	C