

Adı :
Soyadı:

4. Sınıf
Matematik

Kesirler
Yaprak Test-3

$$\frac{a+5}{12}$$

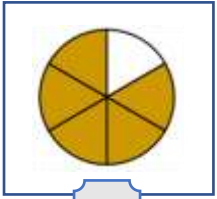
Bileşik Kesir

$$\frac{b+5}{12}$$

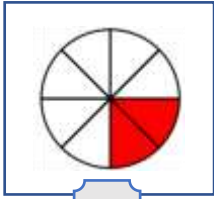
Basit Kesir

1) Yukarıda verilen basit ve bileşik kesirlerde a yerine yazılabilecek en küçük sayı ile b yerine yazılabilecek en büyük sayıların toplamı kaçtır?

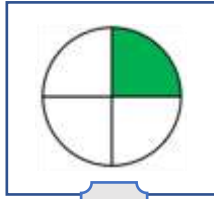
- A) 11 B) 12 C) 13 D) 14



K



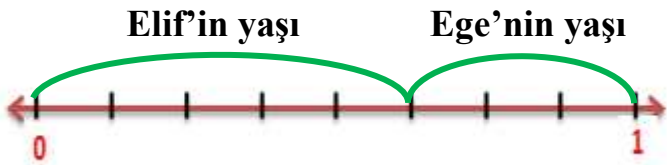
L



M

2) Yukarıda verilen kesir modelleri için hangisi doğrudur?

- A) $K < L$ B) $L > M$
C) $M < L$ D) $M = L$



3) Yukarıdaki sayı doğrusunda Ege ve Elif'in yaşları gösterilmiştir. Ege 9 yaşında olduğuna göre ikisinin yaşları toplamı kaçtır?

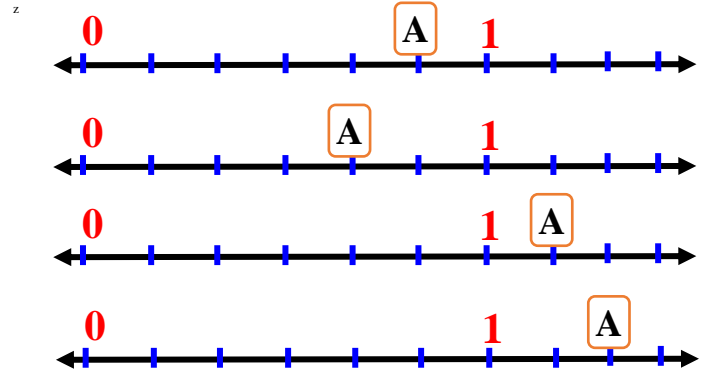
- A) 15 B) 24 C) 27 D) 21

4) Aşağıda verilen kesirlerden hangisi diğerlerinden daha büyüktür?

- A) $\frac{1}{2}$ B) $\frac{1}{3}$ C) $\frac{1}{4}$ D) $\frac{1}{8}$

$$\frac{5}{6} + \left(\frac{4}{6} - \frac{2}{6} \right) = A$$

5) Yukarıda verilen toplama işleminin sonucu hangisinde doğru verilmiştir?



6) İstanbul'dan Akşehir'e giden trenin her vagonunda 96 yolcu bulunmaktadır. Yolcuların $\frac{2}{8}$ 'si Eskişehir'de, $\frac{3}{8}$ 'ü Afyon'da iniyor. Geri kalanları Akşehir'de iniyor. Akşehir'de inen yolcu sayısı kaçtır?

- A) 218 B) 220 C) 214 D) 216

Adı :
Soyadı:

4. Sınıf
Matematik

Kesirler
Yaprak Test-3

$$\frac{4}{12} + \frac{7}{12}$$

7) Yukarıda verilen toplama işleminin sonucu aşağıdaki işlemlerden hangisinin sonucuna eşittir?

A) $\frac{21}{12} - \frac{10}{12}$

B) $\frac{15}{24} - \frac{4}{12}$

C) $\frac{12}{4} + \frac{12}{7}$

D) $\frac{5}{24} + \frac{6}{24}$

Ahmet Bey 150 TL parasını $\frac{1}{5}$, $\frac{1}{10}$, $\frac{1}{2}$ şeklinde parçaya ayırmıştır. En büyük kesri en büyük oğluna, en küçük kesri en küçük oğluna vermiştir.

8) Çocukların aldığı para miktarları hangisinde doğru verilmiştir?

	Büyük	Ortanca	Küçük
A)	75 TL	50 TL	30 TL
B)	75 TL	30 TL	15 TL
C)	60 TL	50 TL	40 TL
D)	60 TL	40 TL	20 TL

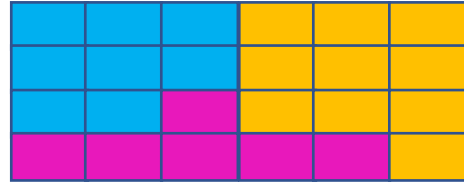
9) Aklımda tuttuğum sayının $\frac{6}{8}$ 'si 72'dir. Aklımda tuttuğum sayıyı 12 ile çarparsam sonuç kaç olur?

- A) 1052 B) 1256 C) 1152 D) 1102

Mert parasının $\frac{3}{8}$ 'ünü harçayınca geriye 55 TL parası kalıyor.

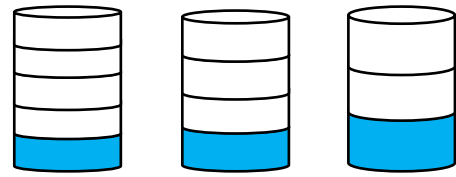
10) Mert parasının $\frac{3}{4}$ 'ünü harçaysaydı geriye kaç lira parası kalırdı?

- A) 22 TL B) 34 TL C) 24 TL D) 28 TL



11) Yukarıda verilen kesir modelinde maviler yüzme, turuncular futbol, pembeler basketbol kursuna giden öğrencilerin sayısını göstermektedir. Okulda 600 öğrenci olduğuna göre kaç öğrenci futbola gitmektedir?

- A) 300 B) 250 C) 275 D) 225



12) Yukarıda verilen varillerin boyları birbirine eşittir. Varillerin içindeki su miktarları mavi ile gösterilmiştir. Varillerdeki su miktarı hangisinde doğru verilmiştir?

A) $\frac{1}{5} > \frac{1}{3} > \frac{1}{4}$

B) $\frac{1}{4} > \frac{1}{5} > \frac{1}{3}$

C) $\frac{1}{3} < \frac{1}{4} < \frac{1}{5}$

D) $\frac{1}{5} < \frac{1}{4} < \frac{1}{3}$

Adı :
Soyadı:

4. Sınıf
Matematik

Kesirler
Yaprak Test-3

Doğru :.....

Yanlış:.....

- 1 A B C D
2 A B C D
3 A B C D
4 A B C D
5 A B C D

- 6 A B C D
7 A B C D
8 A B C D
9 A B C D
10 A B C D

- 11 A B C D
12 A B C D
13 A B C D
14 A B C D
15 A B C D

- 16 A B C D
17 A B C D
18 A B C D
19 A B C D
20 A B C D