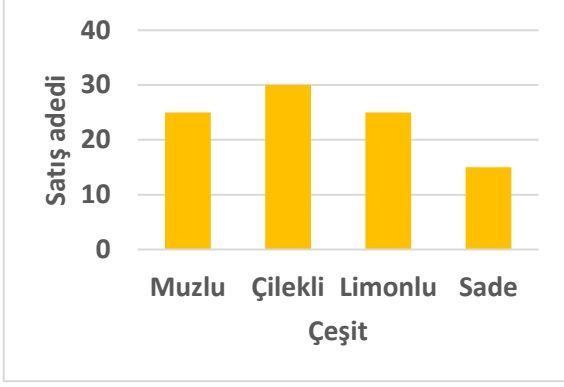


Adı : .....  
Soyadı : .....

## 4. Sınıf Matematik

## Veri İşleme Yaprak Test-3

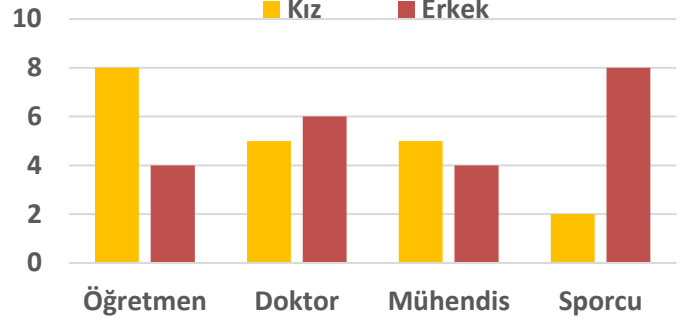
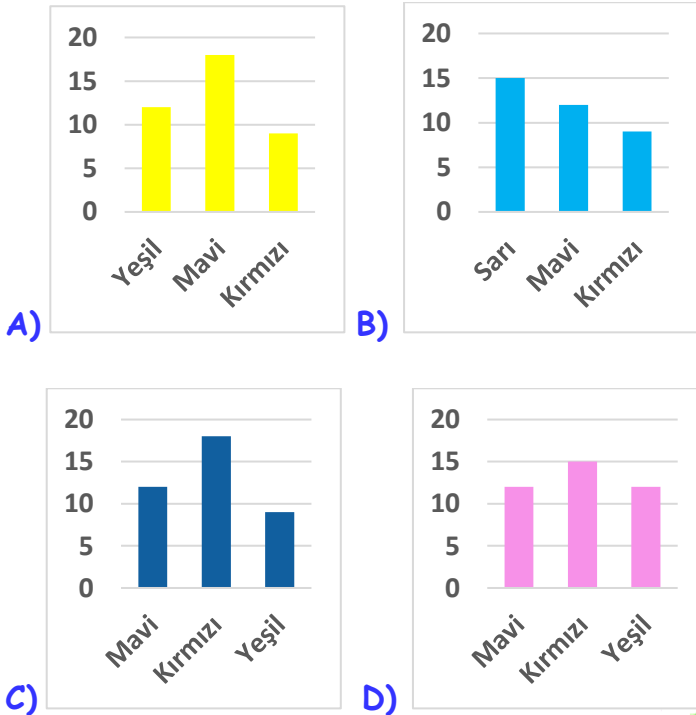


1) Yukarıda verilen grafik aşağıdakilerden hangisini göstermektedir?

- A) Bir öğrencinin satın aldığı şeker türlerinin sayısı  
B) Bir pastacının yaptığı yaş pasta sayıları  
C) Bir dondurmacının sattığı dondurma türlerinin sayısı  
D) Kantinde satılan çikolatanın türleri

Renk	Kırmızı	Mavi	Yeşil
Adet	18	9	12

2) Bir bisikletçinin sattığı renklerine göre bisiklet sayısı yukarıda tabloda verilmiştir. Sütun grafiği hangisidir?



Öğrencilerin olmak istedikleri meslek sayılarına ait sütun grafiği yukarıda verilmiştir. Bu grafiğe göre 3.4. ve 5. soruları cevaplayınız.

3) Öğrencilerin en çok olmak istediği meslek hangisidir?

- A) Öğretmen  
B) Mühendis  
C) Doktor  
D) Sporcu

4) Kızların ve erkeklerin en çok olmak istediği meslek hangileridir?

- Kızlar  
A) Sporcu  
B) Öğretmen  
C) Sporcu  
D) Öğretmen
- Erkekler  
A) Öğretmen  
B) Mühendis  
C) Doktor  
D) Sporcu

5) Yukarıda verilen sütun grafiğine sıklık tablosu hangisinde doğru verilmiştir?

A) 

Cinsiyet	Öğretme	Doktor	Mühendi	Sporcu
Kız	8	5	5	2
Erkek	4	6	4	8

B) 

Cinsiyet	Öğretme	Doktor	Mühendi	Sporcu
Kız	8	6	5	8
Erkek	4	5	5	4

C) 

Cinsiyet	Öğretme	Doktor	Mühendi	Sporcu
Kız	4	5	5	8
Erkek	8	6	5	2

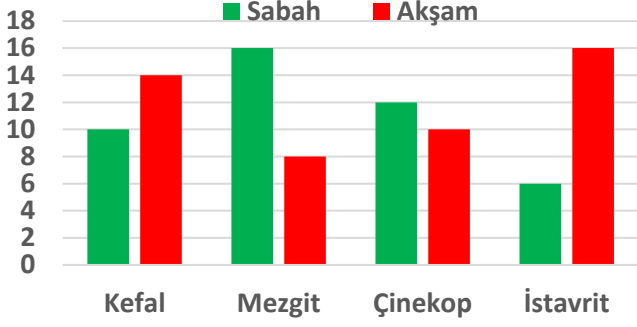
D) 

Cinsiyet	Öğretme	Doktor	Mühendi	Sporcu
Kız	8	6	4	8
Erkek	4	6	5	2

Adı : .....  
Soyadı: .....

4. Sınıf  
Matematik

Veri İşleme  
Yaprak Test-3



Bir balıkçının sabah ve akşam tuttuğu balık miktarları ve balık türleri yukarıda verilmiştir. Bu grafiğe göre 6.7. ve 8. soruları cevaplayınız.

6) Sütun grafiğine göre aşağıdaki bilgilerden hangisi söylenemez?

- A) Çinakop balığını en çok sabah tutmuştur.  
B) Sabah tuttuğu balık sayısı akşam tuttuğu balık sayısından fazladır.  
C) Eşit sayıda mezgit ve kefal tutmuştur.  
D) Sabah vaktinde toplam 44 balık tutmuştur.

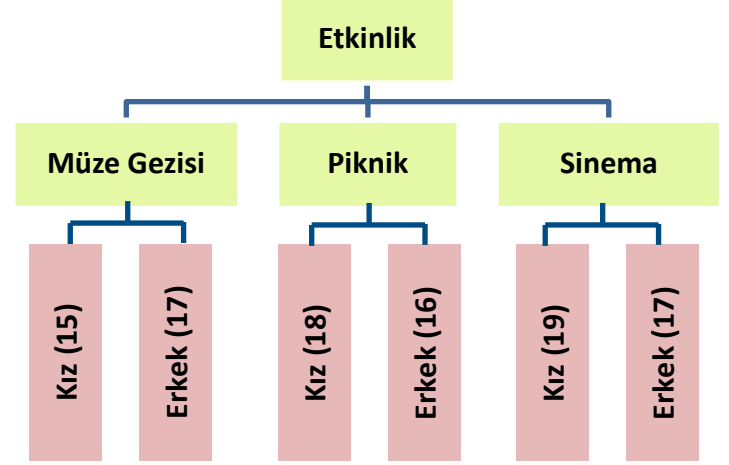
7) Balıkçı akşam yakaladığı balıkların  $\frac{3}{8}$  'ünü boyu küçük olduğu için denize geri bırakmıştır. Kalan balıkları eve götürmüştür. Akşam eve kaç balık götürmüştür?

- A) 30      B) 18      C) 32      D) 48

Cinsiyet	Çinakop	İstavrit	Mezgit	Kefal
Fiyatı (Tane)	20 TL	5 TL	7 TL	10 TL

8) Balıkçı sabah yakaladığı balıkları yukarıdaki tabloya göre satmıştır. Kaç lira kazanmıştır?

- A) 472 TL      B) 492 TL  
C) 487 TL      D) 482 TL



Hafta sonunda 4/A sınıfı müzeye, 4/B sınıfı pikniğe, 4/C sınıfı sinemaya gitmiştir. Etkinliklere katılan öğrencilere ait şema yukarıda verilmiştir. Bu grafiğe göre 9.10. ve 11. soruları cevaplayınız.

9) Etkinliğe katılan kızların sayısı kaçtır?

- A) 49      B) 51      C) 52      D) 53

10) 4/B sınıfında 6 öğrenci etkinliğe katılmadığına göre sınıf mevcudu kaçtır?

- A) 40      B) 41      C) 42      D) 43

11) Yukarıda verilen şema türü hangisidir?

- A) Sütun şeması      B) Ağaç şeması  
C) Sıklık şeması      D) Öğrenci şeması

12) Verilen şemaya göre hangi bilgi yanlıştır?

- A) 4/A sınıfında 32 öğrenci katılmıştır.  
B) 4/B sınıfında 16 erkek öğrenci pikniğe gitmiştir.  
C) Öğrencilerin en çok katıldığı etkinlik sinemadır.  
D) 4/C sınıfında müzeye giden öğrenci sayısı 32'dir.

Adı : .....

Soyadı: .....

4. Sınıf  
Matematik

Veri İşleme  
Yaprak Test-3

Doğru :.....

Yanlış:.....

- 1 A B C D  
2 A B C D  
3 A B C D  
4 A B C D  
5 A B C D

- 6 A B C D  
7 A B C D  
8 A B C D  
9 A B C D  
10 A B C D

- 11 A B C D  
12 A B C D  
13 A B C D  
14 A B C D  
15 A B C D

- 16 A B C D  
17 A B C D  
18 A B C D  
19 A B C D  
20 A B C D