

Adı Soyadı:

Not:

3. SINIF

24. HAFTA KAZANIM DEĞERLENDİRME

ASKERLE GÜREŞ

Atatürk bir gezisinde, birlik binasının kapısında aslan yapılı bir Mehmetçik gördü. Çağırdı ve güler yüzle sordu:

— Sen güreş bilir misin?

Yanıdakilerden en kuvvetli

görünenlerle Mehmetçiği güreştirdi.

Genç asker her zaman üstün geliyordu.

Çok neşelendi, ayağa fırladı.

Ceketini çıkarıp Mehmet'e ense tuttu:

— Haydi, bir de benimle güreş!

Katıksız ve temiz Anadolu çocuğu Ata'sının yüzüne hayranlıkla baktı:

— "Atam," dedi. "Senin sırtını yedi düvel yere getiremedi.

Bir Mehmet mi bu işi başarır?"

Gözleri doldu ve ağlamamak için gülmeye çalıştı.

İlk 3 soru metne göre cevaplandırılacaktır.

1. Atatürk askere ne sormuş?

- A) Memleketini
B) Adını
C) Güreş bilip bilmediğini

2. Askerin herkesi yenmesi üzerine Atatürk ne yaptı?

- A) Mehmet'le güreşmek istedi.
B) Alkışladı.
C) Mehmet'i tebrik etti.

3. Okuduğumuz metnin türü nedir?

- A) şiir
B) hikaye
C) masal

4. Aşağıdaki deyimlerden hangisi "çok sinirlenmek" anlamındadır?

- A) dili tutulmak
B) gözden düşmek
C) küplere binmek

5. Hangi cümlede bir deyim geçmektedir?

- A) Yarın hangi saatte buluşacağız?
B) Yorulduğu için erkenden yatıp uyudu.
C) Her şeyi ben yaptım, o da hazıra kondu.



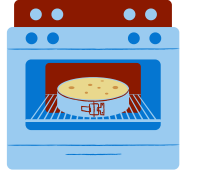
6. Dün akşam saat 19.30'da elektrikler kesildi, iki buçuk saat sonra geldi. Elektrikler geldiğinde saat kaçtı?

- A) 21.30
B) 22.00
C) 22.15



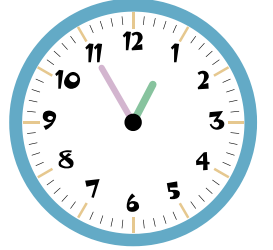
7. Annem keki fırına 12.15 te koydu, 90 dakika sonra çıkardı. Kek saat kaçta pişmiştir?

- A) 13.45
B) 14.15
C) 14.30



8. Yanda verilen saatin öğleden önce olarak yazılışı hangisidir?

- A) 12.55
B) 00.55
C) 01.11



9. Yandaki saatten 25 dakika önce saat kaçtı?

- A) 7.30
B) 6.25
C) 6.30



DİKKAT SORUSU

10. Sinem, Caner'e saati sormuş. Caner daha saatleri öğrenemediği için şöyle tarif etmiş:

- "Kısa çubuk 7 ile 8'in arasında, uzun çubuk 7'nin üzerinde."

Caner'in tarifine göre saat kaçtı?

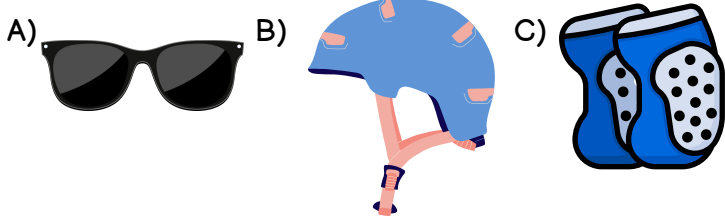
- A) 19.25
B) 18.35
C) 19.35



11. Aşağıdaki ifadelerden yanlış olan hangisidir?

- A) Okul bahçesi güvenli bir oyun alanıdır.
B) Havuz kenarında güvenle oynayabiliriz.
C) Bisiklet, paten, kayak kullanırken koruyucu ekipmanlarımızı takmalıyız.

12. Aşağıdaki nesnelere hangisi kazalardan ve yaralanmalardan koruyucu ekipmanlardan biri değildir?



13. Aşağıdakilerden hangisi güvenli bir oyun alanı olamaz?

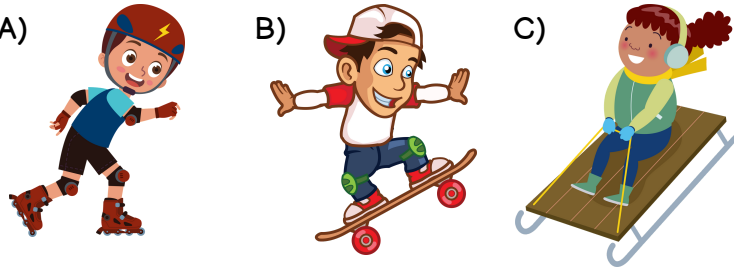
- A) evimizin bahçesi
B) çocuk parkı
C) boş inşaat alanı



14. Aşağıdaki ifadelerden hangisi yanlıştır?

- A) Oyun alanındaki oyuncaklara sırayla binmeliyiz.
B) Kaydırdıktan arka arkaya üç dört kişi kaymalıyız.
C) Tahterevalliye karşılıklı birer kişi binmeliyiz.

15. Aşağıdaki çocuklardan hangisi güvenlik kurallarına uygun giyinmiştir?

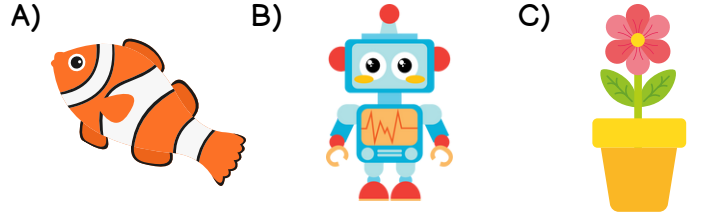


- I. Canlı varlıklar hareket eder.
II. Cansız varlıklar büyümeyiz, gelişmez.
III. Toprak canlı bir varlıktır.

16. Yukarıda verilen bilgilerden doğru olanlar hangisi veya hangileridir?

- A) I ve II
B) I ve III
C) I, II ve III

17. Aşağıdaki varlıklardan hangisi bir yönüyle diğer ikisinden farklı bir özelliğe sahiptir?



18. Canlıların yaşamlarını sürdürdükleri ortama ne denir?

- A) yuva
B) ev
C) çevre



19. Yukarıda verilen görsel için hangisi söylenemez?

- A) İnsanlar doğar, büyür, gelişir ve yaşlanır.
B) Canlılar solunum yapar.
C) İnsan hayatı tüm canlılardan daha uzundur.

20. Aşağıdaki ifadelerden hangisi doğrudur?

- A) Cansız varlıklar sadece karada bulunur.
B) Bitkiler güneşe yönelerek hareket eder.
C) Canlı varlıklar nefes almadan yaşayabilir.

CEVAPLAR

- 1 A B C
2 A B C
3 A B C
4 A B C
5 A B C
6 A B C
7 A B C
8 A B C
9 A B C
10 A B C

- 11 A B C
12 A B C
13 A B C
14 A B C
15 A B C
16 A B C
17 A B C
18 A B C
19 A B C
20 A B C



24. HAFTA KAZANIM DEĞERLENDİRME CEVAP ANAHTARI

1	C
2	A
3	B
4	C
5	C
6	B
7	A
8	B
9	C
10	C

11	B
12	A
13	C
14	B
15	A
16	A
17	B
18	C
19	A
20	B

