

3.

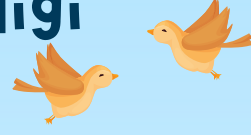
SINIF

Nisan Ara Tatili

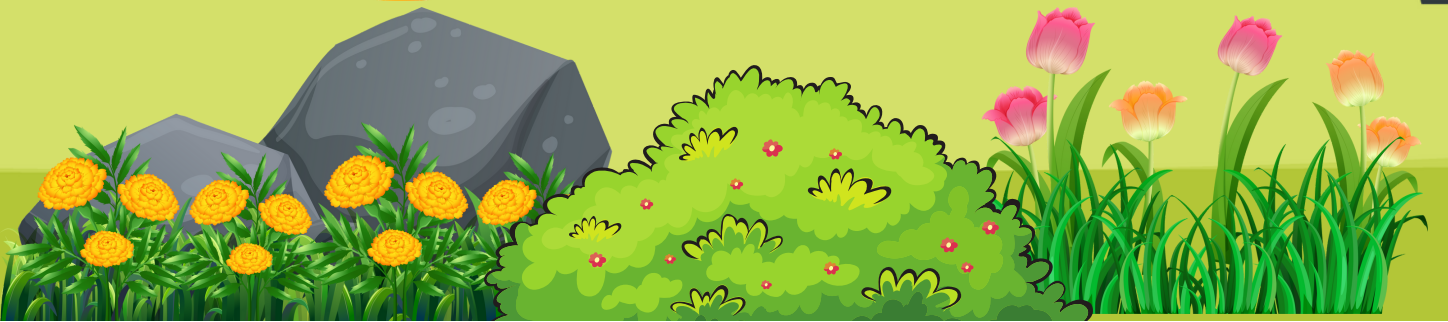


FEN BİLİMLERİ

Değerlendirme Etkinliği



 [optimistogretmen](https://www.instagram.com/optimistogretmen)





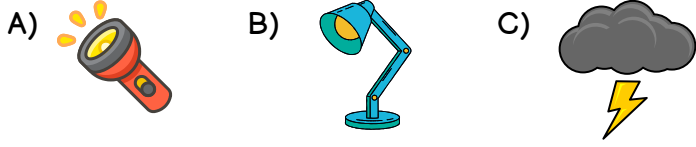
3. SINIF FEN BİLİMLERİ NİSAN ARA TATİLİ DEĞERLENDİRME ETKİNLİĞİ



1. Aşağıdakilerden hangisi bir ışık kaynağı değildir?



2. Aşağıdakilerden hangisi doğal bir ışık kaynağıdır?



3. Verilen ifadelerden yanlış olan hangisidir?

- A) Temel ışık kaynağımız Güneş'tir.
B) Yeterli ışıkta net görebiliriz.
C) Karanlıkta görme olayı daha iyi gerçekleşir.

4. Aşağıdaki varlıklardan hangisine çıplak gözle bakmak tehlikelidir?



5. Aşağıdaki ifadelerden hangisi doğrudur?

- A) Loş ışıkta ders çalışmak daha doğrudur.
B) Görme olayının gerçekleşmesi için ışık gereklidir.
C) Ayna bir ışık kaynağıdır.

6. "İnsanlar tarafından üretilen ışık kaynaklarına ışık kaynakları denir." cümlesinde boş bırakılan yere aşağıdakilerden hangisi gelmelidir?

- A) yapay B) doğal C) enerji

ateş böceği ●

● yapay ışık kaynağı

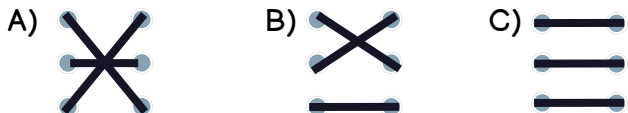
fosforlu kıyafet ●

● ışık kaynağı değil

araba farı ●

● doğal ışık kaynağı

7. Yukarıdaki eşleştirmenin sonucu aşağıdakilerden hangisidir?



8. Aşağıdakilerden hangisi bir ses kaynağı değildir?



9. Verilen ifadelerden yanlış olan hangisidir?

- A) Her sesin kaynağı yoktur.
B) Seslerin şiddetleri birbirinden farklıdır.
C) Kütüphane sesin az olduğu bir ortamdır.

10. "Sesi kendiliğinden üreten varlıklara denir." cümlesinde boş bırakılan yere aşağıdakilerden hangisi gelmelidir?

- A) yapay ses kaynakları
B) doğal ses kaynakları
C) sesli ses kaynakları

11. Aşağıdakilerden hangisi yapay bir ses kaynağıdır?



12. Aşağıdaki ifadelerden hangisi doğrudur?

- A) Yüksek şiddetli sesler kulak sağlığımız için yararlıdır.
B) İnsan sesi doğal ses kaynağıdır.
C) Uçak sesi doğal ses kaynağıdır.

13. Ses kaynağına yaklaştıkça sesin şiddeti, ses kaynağından uzaklaştıkça sesin şiddeti cümlesinde boş bırakılan yerlere sırası ile hangi kelimeler gelmelidir?

- A) artar/azalır B) azalır/artar C) uzar/kısalır

14. Aşağıdakilerden hangisi ses şiddetini arttırmak için kullanılan bir cihazdır?



15. Aşağıdakilerden hangisi cansız bir varlıktır?



16. Verilen ifadelerden yanlış olan hangisidir?

- A) Her canlı büyümür.
B) Canlılara uyarılara tepki verir.
C) Balıklar solungaçları ile solunum yaparlar.

17. Bir varlığın canlı olup olmadığını 7 özelliğine bakarak anlayabiliriz. Aşağıdakilerden hangisi bu özelliklerden biri değildir?

- A) solunum
B) beslenme
C) uzunluk



18. Görseldeki ağaç, canlıların hangi özelliğini göstermektedir?

- A) beslenme
B) solunum
C) boşaltım

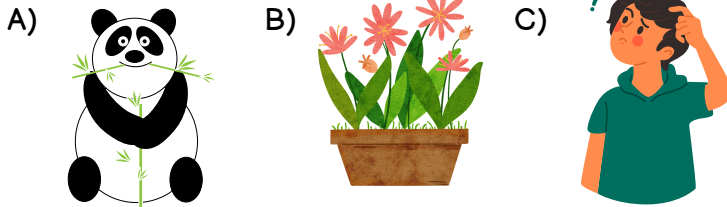


19. Canlıların doğumu ile ölümü arasında geçen süreye ne ad verilir?

- A) hayat
B) çevre
C) iletişim



20. Aşağıdaki canlılardan hangisi kendi besinini kendisi üretir?



21. Aşağıdaki canlılardan hangisi yumurtlayarak çoğalır?



22.

- * Kurbağa
- * Şelale
- * Toprak
- * Hava
- * Papatya
- * Cıvcıv
- * Işık
- * Bebek
- * Elektrik
- * Fil

Yukarıdaki varlıklardan kaç tanesi cansız varlıktır?

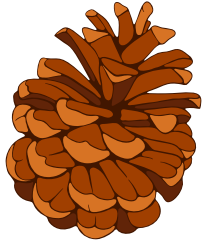
- A) 4
B) 5
C) 6

23. Verilen ifadelerden doğru olan hangisidir?

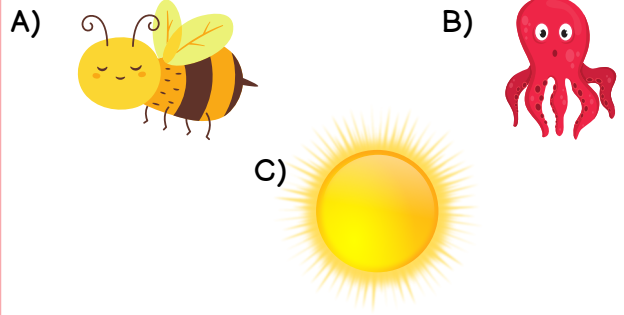
- A) Bitkiler güneşe doğru yönelme hareketi yaparlar.
B) Büyüme canlıların beslenmesi anlamına gelir.
C) Canlıların yaşamlarını sürdürdükleri ortama ev denir.

24. Bitkiler nasıl çoğalır?

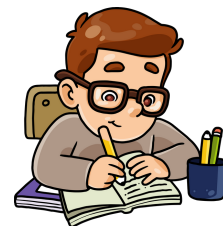
- A) tohumlarıyla
B) yumurtlayarak
C) doğurarak



25. Aşağıdaki varlıklardan hangisi bir yönüyle diğerlerinden farklıdır?



**DEĞERLENDİRME BİTTİ.
CEVAPLARINI KONTROL ETMEYİ UNUTMA.**



3. SINIF FEN BİLİMLERİ NİSAN ARA TATİLİ DEĞERLENDİRME CEVAP ANAHTARI

| | |
|----|---|
| 1 | B |
| 2 | C |
| 3 | C |
| 4 | A |
| 5 | B |
| 6 | A |
| 7 | A |
| 8 | C |
| 9 | A |
| 10 | B |

| | |
|----|---|
| 11 | A |
| 12 | B |
| 13 | A |
| 14 | C |
| 15 | B |
| 16 | A |
| 17 | C |
| 18 | C |
| 19 | A |
| 20 | B |

| | |
|----|---|
| 21 | C |
| 22 | B |
| 23 | A |
| 24 | A |
| 25 | C |

