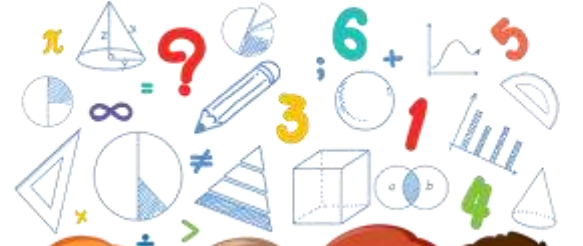


İlkokul



MATEMATİK

MATHEMATICS

ARA TATİL DEĞERLENDİRME TESTİ



AÇILAR ETKİNLİK

1 Aşağıdaki kesirlerden bütün olan kesri bulunuz?

- A) $\frac{7}{9}$ B) $\frac{8}{3}$ C) $\frac{9}{9}$ D) $\frac{10}{12}$

2



Yandaki kesrin okunuşu aşağıdakilerden hangisidir?

- A) $\frac{7}{8}$ B) $\frac{8}{8}$ C) $\frac{9}{8}$ D) $\frac{10}{8}$

3



Yandaki kesirde kaç tane birim kesir bulunmaktadır?

- A) 4 B) 5 C) 6 D) 7

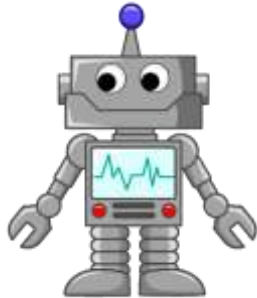
4



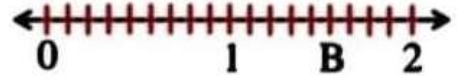
Sayı doğrusundaki "A" kesri aşağıdaki kesirlerden hangisidir?

- A) $2\frac{2}{4}$ B) $2\frac{1}{4}$ C) $1\frac{3}{4}$ D) $1\frac{2}{4}$

Müsabaka
TEKİN



5



Sayı doğrusundaki "B" kesri aşağıdaki kesirlerden hangisidir?

- A) $\frac{12}{9}$ B) $\frac{13}{9}$ C) $\frac{14}{9}$ D) $\frac{15}{9}$

6

$$\frac{1}{8}, \frac{1}{3}, \frac{1}{12}, \frac{1}{9}$$

Yukarıdaki kesirleri küçükten büyüğe doğru sıralandığında dördüncü sıradaki kesir aşağıdakilerden hangisidir?

- A) $\frac{1}{3}$ B) $\frac{1}{8}$ C) $\frac{1}{9}$ D) $\frac{1}{12}$

7

Aşağıdaki karşılaştırmalardan hangisi yanlıştır?

- A) $\frac{1}{11} < \frac{1}{7}$ B) $\frac{1}{8} > \frac{1}{3}$
C) $\frac{1}{4} > \frac{1}{9}$ D) $\frac{1}{25} < \frac{1}{18}$

8

Aşağıdaki karşılaştırmalardan hangisi yanlıştır?

- A) $\frac{9}{18} > \frac{7}{18}$ B) $\frac{11}{24} < \frac{21}{24}$
C) $\frac{2}{25} < \frac{16}{25}$ D) $\frac{17}{43} > \frac{23}{43}$

9 $4\frac{18}{32} + 2\frac{9}{32} = ?$ işleminin sonucu aşağıdakilerden hangisidir?

- A) $6\frac{25}{32}$ B) $6\frac{26}{32}$ C) $6\frac{27}{32}$ D) $6\frac{28}{32}$

10 $9\frac{15}{52} - \frac{8}{52} = ?$ işleminin sonucu aşağıdakilerden hangisidir?

- A) $9\frac{7}{52}$ B) $9\frac{8}{52}$ C) $8\frac{7}{52}$ D) $8\frac{8}{52}$

11 Kerim 238 lirasının $\frac{6}{7}$ 'sini harcadığında geriye kaç lirası kalır?

- A) 33 B) 34 C) 35 D) 36

12 3 saatin $\frac{7}{9}$ 'si kaç dakikadır?

- A) 440 B) 340 C) 240 D) 140

13 $\frac{8}{9}$ 'i 128 olan sayı kaçtır?

- A) 134 B) 144 C) 154 D) 164

14 $\frac{4}{8}$ 'ü ile $\frac{3}{8}$ 'ünün toplamı 84 olan sayının çeyreği kaçtır?

- A) 27 B) 26 C) 25 D) 24

Müslüm
TEKİN

15 9 saat 57 dakika, kaç dakikadır?

- A) 587 B) 597 C) 607 D) 617

16 515 saniye, kaç dakika kaç saniyedir?

- A) 8 sa. 35 dk. B) 9 sa. 35 dk.
C) 8 sa. 45 dk. D) 9 sa. 45 dk.

17 148 ay, kaç yıl kaç aydır?

- A) 10 yıl 4 ay B) 11 yıl 4 ay
C) 12 yıl 4 ay D) 13 yıl 5 ay

18 8 ay 5 hafta, kaç gündür? (1 ay 30 gündür)

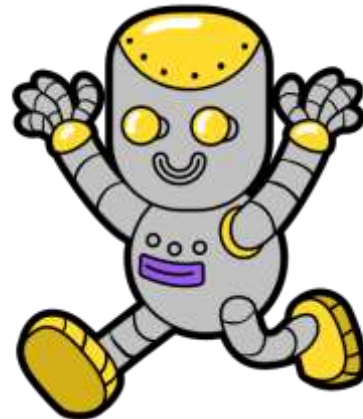
- A) 305 B) 295 C) 285 D) 275

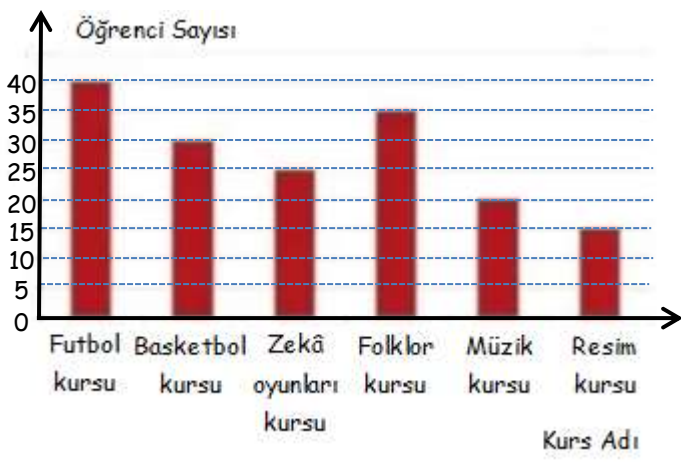
19 Her gün 50 dakika oyun oynayan Mert 18 günde kaç saat oyun oynamış olur?

- A) 17 B) 16 C) 15 D) 14

20 Tarsus'tan 08.15'de hareket eden bir otobüs 3 saat 58 dakika sonra Kahramanmaraş'a varıyor. Buna göre otobüsün Kahramanmaraş'a varış saati kaçtır?

- A) 11.30 B) 12.13 C) 13.32 D) 14.36





21, 22 ve 23'üncü soruları grafiğe göre cevaplayınız.

21 En çok ve en az tercih edilen kurslar hangileridir?

- A) Basketbol kursu - Müzik kursu
 B) Zekâ oyunları kursu - Resim kursu
 C) Futbol kursu - Resim kursu
 D) Folklor kursu - Müzik kursu

22 Kurs alan toplam öğrenci sayısı kaçtır?

- A) 195 B) 185 C) 175 D) 165

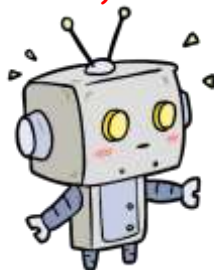
23 En çok ve en az tercih edilen kurs sayılarının toplamı folklor kursuna gidenlerin sayısından kaç fazladır?

- A) 20 B) 30 C) 25 D) 35

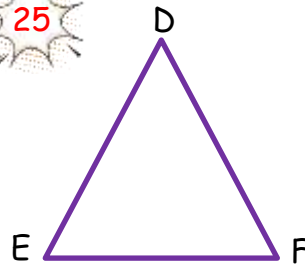
24 4 saatte 384 km giden bir otomobil, $\frac{6}{8}$ saatte kaç km yol gider?

- A) 71 B) 72 C) 73 D) 74

Müslüm
TEKİN



25

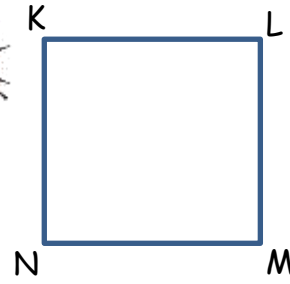


- I. DEF üçgeni
 II. FED üçgeni
 III. EDF üçgeni

Yukarıdaki üçgen isimlendirilmelerinden hangileri doğrudur?

- A) Yalnız I B) Yalnız II
 C) I ve III D) I, II ve III

26



Yandaki kareyi isimlendirmek istersek aşağıdakilerden hangisini kullanamayız?

- A) KMNL karesi B) KLMN karesi
 C) LMNK karesi D) NKLM karesi

27



Yandaki dikdörtgeni isimlendirmek için aşağıdakilerden hangisini kullanamayız?

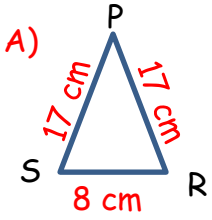
- A) ACDB dikdörtgeni B) ABCD dikdörtgeni
 C) BCDA dikdörtgeni D) CDAB dikdörtgeni

28

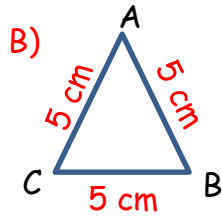
Aşağıdaki harflerin hangisinde açı vardır?

- A) Ç B) J C) E D) Ö

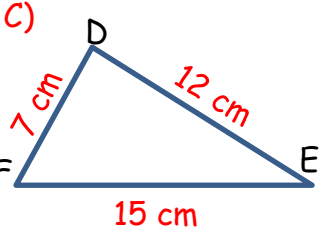
29 Aşağıdaki üçgen isimlendirmelerinden hangisi yanlıştır?



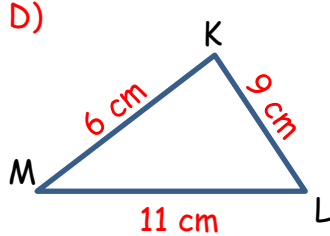
İkizkenar Üçgen



Eşkenar Üçgen



Çeşitkenar Üçgen

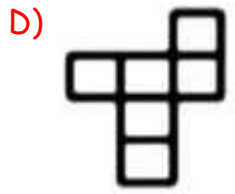
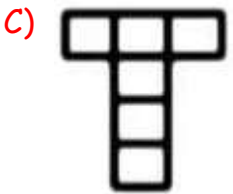
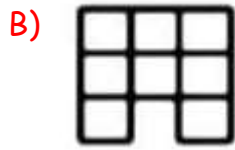
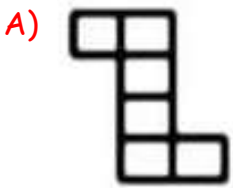


İkizkenar Üçgen

30 Aşağıdakilerden hangisi kenar uzunluklarına göre bir üçgen çeşidi değildir?

- A) Eşkenar üçgen B) Çeşitkenar üçgen
C) İkizkenar üçgen D) Geniş açılı üçgen

31 Aşağıdaki açılımlardan hangisi küpe ait değildir?

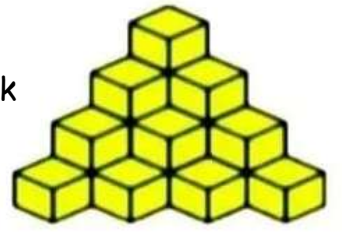


Müslüm
TEKİN



32

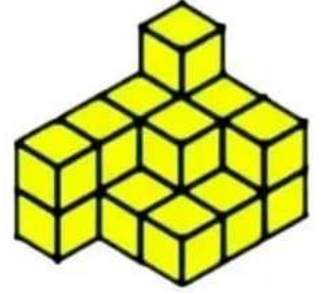
Yandaki yapı kaç eş küp kullanılarak yapılmıştır?



- A) 18 B) 19 C) 20 D) 21

33

Yandaki yapı kaç eş küp kullanılarak yapılmıştır?



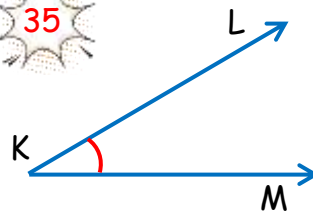
- A) 18 B) 19 C) 20 D) 21

34

Aşağıdakilerden hangisi düzleme örnek olarak gösterilemez?



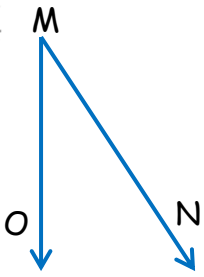
35



Yandaki açının gösterilişi aşağıdakilerden hangisidir?

- A) K B) \hat{K} C) LK D) MK

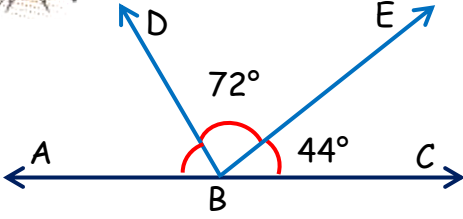
36



Yandaki açının gösterilişi aşağıdakilerden hangisidir?

- A) \hat{O} B) \hat{N} C) \hat{M} D) \hat{P}

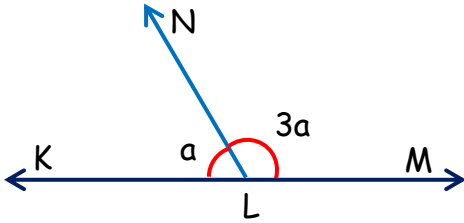
37



Yukarıdaki şekildeki \hat{ABD} açısı aşağıdakilerden hangisidir?

- A) 62° B) 64° C) 66° D) 68°

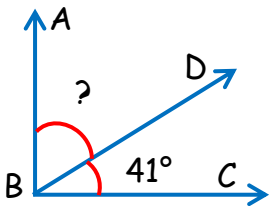
38



Yukarıdaki şekilde "3a" ile gösterilen \hat{NLM} açısı kaç derecedir?

- A) 155° B) 145° C) 135° D) 125°

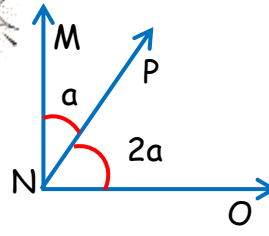
39



Yandaki şekildeki \hat{ABC} açısı kaç derecedir?

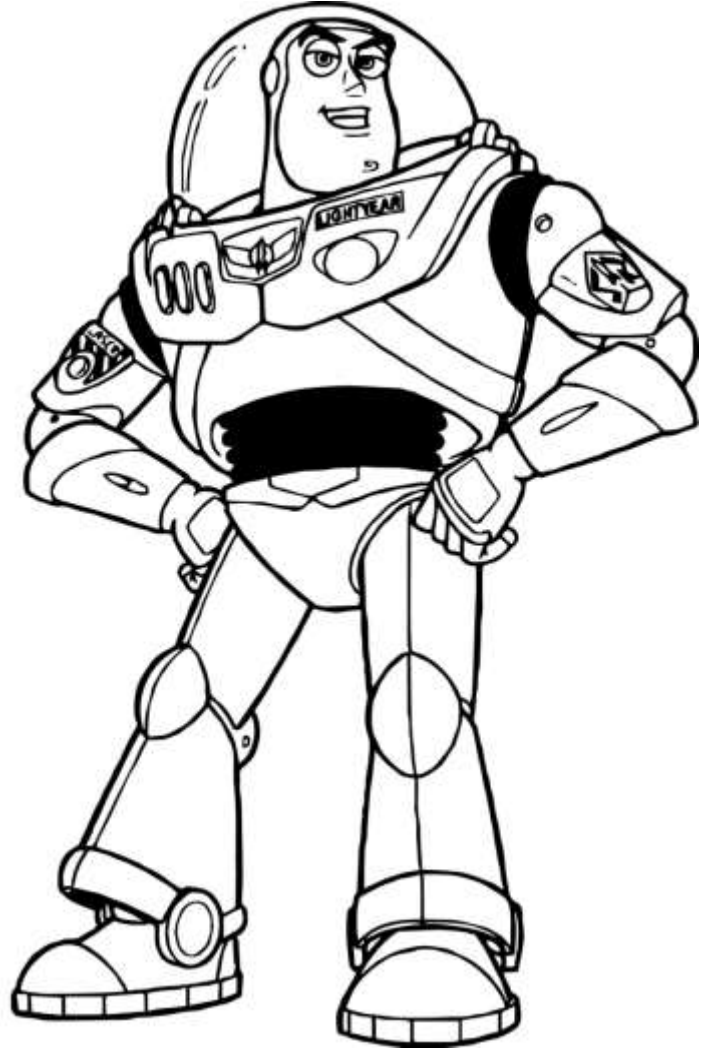
- A) 52° B) 51° C) 50° D) 49°

40



Yandaki şekilde "2a" ile gösterilen \hat{PNO} açısı kaç derecedir?

- A) 30° B) 60° C) 90° D) 120°



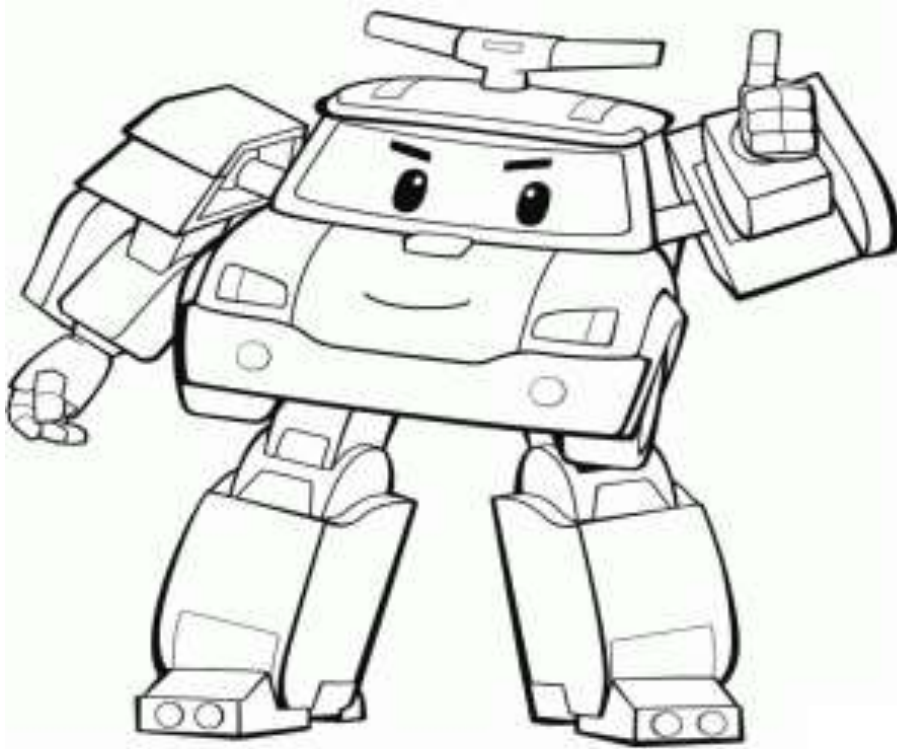
Müslüm
TEKİN

CEVAP ANAHTARI

1	2	3	4	5	6	7	8	9	10	11	12	13	14	15
C	A	C	A	C	A	B	D	C	A	B	D	B	D	B

16	17	18	19	20	21	22	23	24	25	26	27	28	29	30
A	C	D	C	B	C	D	A	B	D	A	A	C	D	D

31	32	33	34	35	36	37	38	39	40
B	C	A	D	B	C	B	C	D	B



Müslüm
TEKİN