

Adı Soyadı: .....

Not: .....

### 3. SINIF

## 28. HAFTA KAZANIM DEĞERLENDİRME

Özüm o gece çok heyecanlıydı. Okullar kapanmış, yarın dedesinin yanına, Bodrum'a gideceklerdi. Heyecandan uyuyamamıştı. Sabah bavulunu kaptığı gibi arabaya koştu.



Yolculuk boyunca yerinde duramadı. İçi kıpır kıpırdı. Geçen yaz tanıştığı arkadaşlarını görecektik, oyunlar oynayacak, onlarla yüzecekti. Özüm'e yüzmeyi babası Önder Bey öğretmişti. Artık Özüm yüzmeyi öğrenen, kolluk ve simit kullanan arkadaşlarına yüzmeyi öğretiyordu. Aynı zamanda Özüm, çok da iyi bisiklet sürüyordu. Tabii ki kask, dirseklik ve dizliklerini de takmayı ihmal etmiyordu.

İlk 3 soru metne göre cevaplandırılacaktır.

1. Özüm neden heyecanlıymış?

- A) Okullar kapandığı için
- B) Bodrum'a gideceği için
- C) Karnesi çok iyi olduğu için

2. Özüm'e yüzmeyi kim öğretmiş?

- A) Dedesi
- B) Babası
- C) Annesi

3. Özüm için aşağıdakilerden hangisi söylenbilir?

- A) Yolculuklarda arabanın ön koltuğuna oturmuştur.
- B) İyi dalış yapmaktadır.
- C) Güvenlik kurallarına uyan bir çocuktur.

4. Aşağıdaki cümlelerin hangisinde yazım yanlış yapılmıştır?

- A) Zil çalmış, teneffüs bitmiş, sınıflara geçmiştik.
- B) Kuşumuz Şakir hasta olmuştu.
- C) Bizimle parka gelecekmisin?

5. Aşağıdaki cümlelerin hangisinde altı çizili sözcük sözlük sıralamasında diğerlerinden sonra gelir?

- A) Deniz bugün sakin, dalgasızdı.
- B) Bakkaldan iki paket sakız aldım.
- C) Arda'nın dedesinin uzun sakalları vardı.

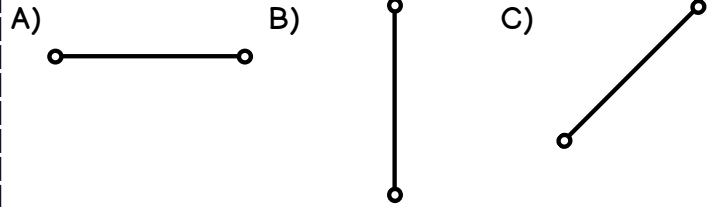
6. Aşağıdaki görsellerden hangisi geometrik bir örüntü değildir?



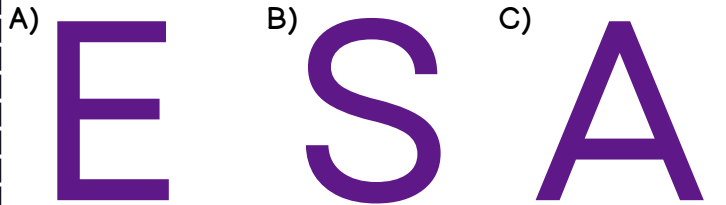
7. Başlangıç noktası belli, bitiş noktası belli olmayan düz çizgiye ne denir?

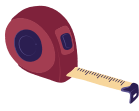

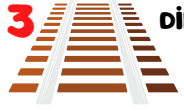
- A) doğru
- B) ışın
- C) doğru parçası

8. Aşağıdakilerden hangisi eğik doğru parçasıdır?



9. Aşağıdaki harflerden hangisi açısı olan bir harf değildir?



10. **1**  **2**  **3**  **DİKKAT SORUSU**  
Yukarıdaki modeller hangi seçenekte doğru adlandırılmıştır?

- A) **1** ışın **2** doğru parçası **3** doğru
- B) **1** doğru **2** ışın **3** doğru parçası
- C) **1** ışın **2** doğru **3** doğru parçası



11. Aşağıdaki ifadelerden hangisi doğrudur?
- A) Milli birlik ve beraberlik toplum hayatında çok önemli bir yere sahiptir.
- B) Bayramlar insanları ayırıştırıcı değerlerdir.
- C) Yabancı ülkelerin birlik ve beraberliğe ihtiyaçları yoktur.

12. "Milli birlik ve beraberliğimizin en önemli örneği .....'dır." cümlesinde boş bırakılan yere hangisi getirilmelidir?

- A) Futbol Maçı
- B) Kurtuluş Savaşı
- C) Şarkı Yarışmaları

13. Bağımsızlığımızın sembolü aşağıdakilerden hangisidir?

- A)  B)  C) 

- I. Zafer Bayramı  
II. Ramazan Bayramı  
III. Cumhuriyet Bayramı  
IV. Kurban Bayramı

14. Yukarıdakilerden hangileri milli bayramlarımızdandır?

- A) I, III
- B) II, III
- C) I, II, III

15. Aşağıdakilerden hangisi milli birlik ve beraberlik duyguları içinde yaşayan bir ülkede görülmez?

- A) huzur
- B) kin ve nefret
- C) yardımlaşma

16. Aşağıdaki görsellerden hangisi yapay çevreye aittir?

- A)  B)  C) 

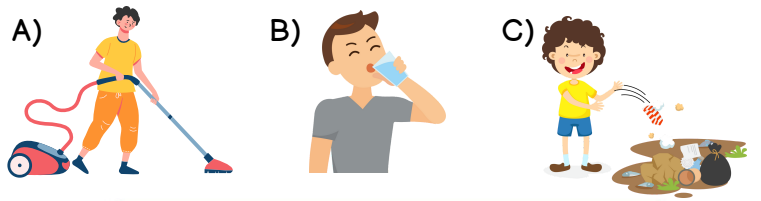
17. "İnsanların ihtiyaçlarını karşılamak için oluşturdukları ortamlara ..... çevre denir." cümlesinde boş bırakılan yere hangisi gelmelidir?
- A) doğal B) yapay C) uzay

18. Verilen ifadelerden yanlış olan hangisidir?
- A) Yaşadığımız çevreyi temiz tutmalıyız.
- B) Enerji kaynakları sınırsızdır.
- C) Toprak cansız bir varlıktır.



19. Yukarıda verilen görsel ile ilgili hangisi yanlıştır?
- A) Yapay çevreye ait bir unsurdur.
- B) İnsanların ihtiyaçları doğrultusunda yapılmıştır
- C) Doğal çevreye ait bir unsurdur.

20. Aşağıdaki davranışlardan hangisi yapay çevreye zarar verir?



## CEVAPLAR

- 1 A B C  
2 A B C  
3 A B C  
4 A B C  
5 A B C  
6 A B C  
7 A B C  
8 A B C  
9 A B C  
10 A B C

- 11 A B C  
12 A B C  
13 A B C  
14 A B C  
15 A B C  
16 A B C  
17 A B C  
18 A B C  
19 A B C  
20 A B C

Başarılar dilerim...



# 28. HAFTA KAZANIM DEĞERLENDİRME CEVAP ANAHTARI

1	B
2	B
3	C
4	C
5	A
6	B
7	B
8	C
9	B
10	A

11	A
12	B
13	C
14	A
15	B
16	C
17	B
18	B
19	C
20	C

