

Adı Soyadı:



Not:

3. SINIF

29. HAFTA

KAZANIM DEĞERLENDİRME

1921 yılında düşman orduları Sakarya'ya doğru ilerliyordu. Mustafa Kemal Paşa, başkomutan olarak düşman ordusunun ilerleyişini durdurmak için ordunun yönetimini eline aldı. Cepheye gitti. Bir gün Sakarya'da cepheye dolaşırken ayağı üzengiden kayarak yere düştü. Kaburga kemikleri kırılan Mustafa Kemal, bandajlar içinde yatağa girdi. Doktorlar kendisine uzun süre dinlenmesini, böyle yapmazsa hayatının tehlikeye gireceğini söyledikleri zaman Mustafa Kemal:



- Hayır, diye cevap verdi. Benim hayatım değil memleketin kurtulması önemlidir!

İlk 3 soru metne göre cevaplandırılacaktır.

1. Metindeki olay nerede geçiyor?

- A) Ankara
- B) İzmir
- C) Sakarya

2. Doktorlar Mustafa Kemal'e ne önermiş?

- A) Uzun bir süre dinlenmesini
- B) Cepheye koşup yurdu kurtarmasını
- C) Ameliyat olmasını

3. Parçada Mustafa Kemal'in hangi özelliği vurgulanmaktadır?

- A) İleri görüşlülüğü
- B) Vatan sevgisi
- C) Açık sözlülüğü



4. Aşağıdaki cümlelerin hangisinde uzaklık kelimesinin eş anlamlısı kullanılmıştır?

- A) Oradan buraya mesafe çok fazla.
- B) Yakında İzmir'e gideceğim.
- C) Filiz ile uzun zamandır görüşemedik.

5. "Ona bugün mama vermeyi unuttum." cümlesinde altı çizili sözcük hangisinin yerine kullanılmış olabilir?

- A)
- B)
- C)

6. Aşağıdaki görsellerden hangisi simetrik bir cisim değildir?

- A)
- B)
- C)

7. Bir şeklin, bir doğruya eşit uzaklıktaki görüntüsüne ne denir?

- A) simetri
- B) düzlem
- C) ışın

8. Yandaki görselin simetrisi hangisidir?

- A)
- B)
- C)



9. Aşağıdaki görsellerden hangisinde simetri doğrusu yanlış çizilmiştir?

- A)
- B)
- C)



DİKKAT SORUSU

10. Aşağıdaki harflerin hangisine birden fazla simetri doğrusu çizilebilir?

- A)
- B)
- C)

11. Aşağıdaki ifadelerden hangisi doğrudur?

- A) Ülkemize göç eden insanların göç sebebi ülkemizin güvensiz oluşudur.
- B) Bazı insanlar zorunlu sebepler ya da kendi istekleri ile başka ülkelere gidebilirler.
- C) Ülkemizde tek kültürden gelen insanlar yaşar.

12. Aşağıdakilerden hangisi başka bir ülkeye göç eden insanların karşılaştığı zorluklardan biri değildir?

- A) Farklı saatleri kullanma
- B) Farklı bir kültüre uyum
- C) Farklı bir dili anlamama

- I. Gelenek ve görenekler
- II. İnançlar
- III. Yaşam şekilleri
- IV. Eğitim düzeyleri

13.

Ülkemize göç eden kişilerle hangi farklılıklarda problemler yaşanabilir?

- A) I, II, III
- B) II, III, IV
- C) I, II, III, IV



14. Ülkemize en çok göç hangi ülkeden gelmiştir?

- A) Suriye
- B) Ukrayna
- C) Almanya

15. Aşağıdakilerden hangisi göç sebeplerinden biri değildir?

- A) savaş
- B) spor
- C) kuraklık



16. Aşağıdaki davranışlardan hangisi çevre koruma bilinci oluşmuş bir insan davranışı olamaz?

- A)
- B)
- C)

17. "Kaynaklar tükenebilir, bu yüzden kaynakları kullanmalıyız." cümlesinde boş bırakılan yere hangisi gelmelidir?

- A) tasarruflu
- B) fazla
- C) sınırsız



18. Verilen ifadelerden yanlış olan hangisidir?

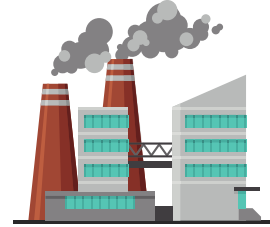
- A) Su kirliliği toprağın da kirlenmesine neden olur
- B) Geri dönüştürülebilir atıkları geri dönüşüm kutularına atmalıyız.
- C) Atık pilleri toprağa gömmeliyiz.



19.

Geri dönüşüm ile ilgili hangisi yanlıştır?

- A) Geri dönüşüm masraflı ve gereksizdir.
- B) Çevrenin korunması için geri dönüşüm önemlidir.
- C) Geri dönüşüm kutularına geri dönüştürülebilir atıklar atılmalıdır.



20. Verilen görseldeki kirlilik türü aşağıdakilerden hangisidir?

- A) Su kirliliği
- B) Hava kirliliği
- C) Toprak kirliliği

CEVAPLAR

- 1 A B C
- 2 A B C
- 3 A B C
- 4 A B C
- 5 A B C
- 6 A B C
- 7 A B C
- 8 A B C
- 9 A B C
- 10 A B C

- 11 A B C
- 12 A B C
- 13 A B C
- 14 A B C
- 15 A B C
- 16 A B C
- 17 A B C
- 18 A B C
- 19 A B C
- 20 A B C

Başarılar dilerim...



29. HAFTA KAZANIM DEĞERLENDİRME CEVAP ANAHTARI

1	C
2	A
3	B
4	A
5	C
6	C
7	A
8	B
9	A
10	C

11	B
12	A
13	C
14	A
15	B
16	B
17	A
18	C
19	A
20	B

