

# 4. SINIF 4. HAFTA KAZANIM DEĞERLENDİRME ETKİNLİĞİ

1. - Güzel yazmak için çok dikkat ediyordu.  
- Haziran ayının gelmesi ile yaz başlamıştı.

Yukarıdaki altı çizili sözcüklerin arasındaki anlam ilişkisi aşağıdakilerden hangisidir?

- A) karşıt anlamlılık  
B) zıt anlamlılık  
C) eş anlamlılık  
D) eş seslilik

Rüzgar, ağacın dallarını kırmıştı.

2. Yukarıdaki cümlede altı çizili kelimenin eş anlamlısı hangi cümlede kullanılmıştır?

- A) İklim değişikliği dünyanın en önemli sorunlarından biri.  
B) Kar yağışı sonucu yollar ulaşıma kapandı.  
C) Esen sert yel yüzünden yolda zor yürüyordum.  
D) Her sene güz mevsiminde göle ziyaretçiler gelir.

3.  1 cimri  a kaba  
 2 tenha  b cömert  
 3 kibar  c kalabalık

Yukarıdaki kelimeler zıt anlamları ile eşleştirdiğinde aşağıdakilerden hangisi doğru olur?

- A) 1-a B) 1-b C) 1-b D) 1-a  
2-b 2-c 2-a 2-c  
3-c 3-a 3-c 3-b

4. Aşağıdaki cümlelerin hangisinde nokta farklı bir görevde kullanılmıştır?

- A) Annemin 12.30'da doktor randevusu var.  
B) Sınavda 4. soruyu çözemedim.  
C) Yarışmada 1. olana bisiklet hediye edilecekti.  
D) Yeni evimiz 353. sokakta.

5. Aşağıdaki cümlelerden hangisinin sonuna diğerlerinden farklı bir noktalama işareti gelmelidir?

- A) Akşam oldu mu hava kararır  
B) Dondurma sever misin  
C) Bu filmi ilk kez mi seyrediyorsun  
D) Maçın başladığını neden haber vermedin

48 - 56 - 64 - ★ - 80

6. Yukarıda verilen örüntüde ★ yerine aşağıdaki sayılardan hangisi gelmelidir?

- A) 70 B) 72 C) 74 D) 76

7. 39'dan başlayıp dokuzar artan bir ritmik sayma yapan Yağız, aşağıdaki sayılardan hangisini söyemez?

- A) 57  
B) 75  
C) 66  
D) 90



8. Aşağıdaki örüntülerden hangisinin kuralı "önceki sayının iki katı" şeklindedir?

- A) 1 - 2 - 4 - 6 - 8 - 10  
B) 5 - 10 - 15 - 20 - 25  
C) 3 - 6 - 12 - 24 - 48  
D) 4 - 14 - 24 - 34 - 44

9. Aşağıdaki toplama işlemlerinden hangisinin sonucu diğerlerinden daha büyüktür?

- A) 
$$\begin{array}{r} 3537 \\ + 1452 \\ \hline \end{array}$$
 B) 
$$\begin{array}{r} 2763 \\ + 2235 \\ \hline \end{array}$$
  
C) 
$$\begin{array}{r} 1394 \\ + 4102 \\ \hline \end{array}$$
 D) 
$$\begin{array}{r} 4140 \\ + 1459 \\ \hline \end{array}$$

10. Rakamları farklı, dört basamaklı en küçük çift sayı ile rakamları farklı dört basamaklı en küçük tek sayının toplamı kaçtır?

- A) 2004  
B) 2047  
C) 2007  
D) 2097



11. "Farklı düşüncelerin ifade edilebildiği en güzel yönetim biçimi .....dir." cümlesinde boş bırakılan yere hangisi getirilmelidir?

- A) demokrasi B) padişahlık  
C) krallık D) kölelik

12. Empati ile ilgili aşağıda verilenlerden hangisi doğrudur?

- A) Karşısındaki kişiye kendi düşüncesini kabul ettirme çabasıdır.  
B) Kendisine yapılmasını istemediklerini karşısındakine yapmak demektir.  
C) Kendini başkasının yerine koyup onu anlayabilmek demektir.  
D) İnsanın önce kendi çıkarlarını düşünmesi ve bunu önde tutması demektir.

13. "İnsanlar arasındaki farklılıkları ..... olarak görmeliyiz." cümlesinde boş bırakılan yere aşağıdakilerden hangisi gelmelidir?

- A) eksiklik  
B) değersizlik  
C) problem  
D) zenginlik



14. Verilen ifadelerden hangisi yanlıştır?

- A) Toplumda özellikleri nedeniyle dezavantajlı durumda olan bireyler de vardır.  
B) Toplumu oluşturan farklı bireysel özelliklere sahip insanların bir arada, mutlu ve huzurlu yaşayabilmesi önemli bir erdemdir.  
C) Engelli bireylerin sadece yakın çevrelerindeki insanlar duyarlı ve anlayışlı olmalıdır.  
D) Aynı konularda farklı fikirlere sahip olabiliriz, aynı oyunları oynamaktan hoşlanmıyor olabiliriz fakat bu durum birbirimize karşı olumsuz tavır takınmamızı gerektirmez.

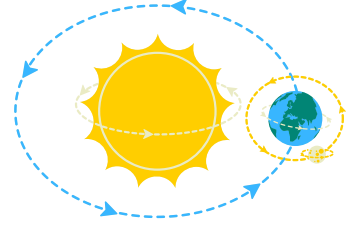
15. Aşağıdaki atasözlerinden hangisi empati ile ilgilidir?

- A) Gülme komşuna gelir başına.  
B) Ayağını yorganına göre uzat.  
C) Damlaya damlaya göl olur.  
D) İşleyen demir ışıldar.



16. Aşağıda verilenlerden hangisi Dünya'nın Güneş etrafında dolanması sonucu oluşur?

- A) gölge boyları  
B) 1 gün  
C) gece gündüz  
D) mevsimler



17. "Dünya Güneş'in etrafında .....**1**.....dan .....**2**.....ya doğru dolanır." cümlesinde boş bırakılan yere sırası ile hangileri gelmelidir?

- 1** **2**  
A) doğu batı  
B) batı doğu  
C) sol sağ  
D) sağ sol

18. I. Dünya'nın iki türlü hareketi vardır.  
II. Dünya kendi etrafında dönmektedir.  
III. Dünya Güneş etrafında dolanmaktadır.  
Verilen ifadelerden hangisi ya da hangileri doğrudur?

- A) Yalnız I  
B) I ve II  
C) II ve III  
D) I, II ve III



19. Begüm'ün açıklamasında belirttiği Dünya'nın hareketi aşağıdakilerden hangisidir?

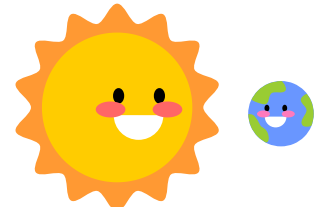
- A) dönme  
B) dolanma  
C) hızlanma  
D) yön değiştirme

Dünya'nın bu hareketi sonucu sıcaklık farkları meydana gelir.



20. Güneş'in gün içindeki konumunun değişmesi aşağıdakilerden hangisi ile ilgilidir?

- A) Dünya'nın dolanma hareketi ile  
B) Dünya'nın dönme hareketi ile  
C) Dünya'nın şekli ile  
D) Güneş'in dönme hareketi ile



# 4. SINIF 4. HAFTA KAZANIM DEĞERLENDİRME ETKİNLİĞİ

## CEVAP ANAHTARI

1.	D	11.	A
2.	C	12.	C
3.	B	13.	D
4.	A	14.	C
5.	A	15.	A
6.	B	16.	D
7.	D	17.	B
8.	C	18.	D
9.	D	19.	A
10.	B	20.	B