

## Eş Anlamlı (Anlamdaş) Kelimeler

Yazılışları ve okunuşları farklı, anlamları birbirinin aynısı olan kelimelerdir.

ayakkabı

pabuç



ikisi de aynı

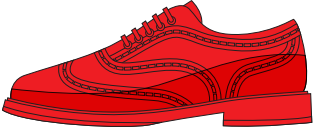
kırmızı

al

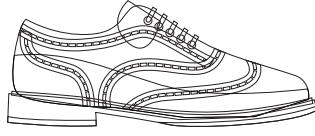


ikisi de aynı

Aşağıda verilen ayakkabıları, çorapları vb. boyayarak, eş anlamlılarını yazalım.



yıl



.....



.....



güz



isim



.....



armağan



.....



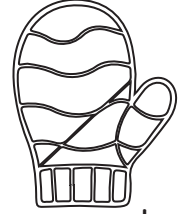
cevap



.....



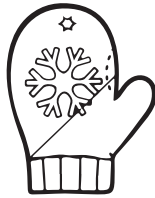
.....



sözcük



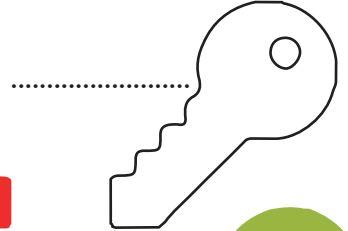
fakir



.....



misafir



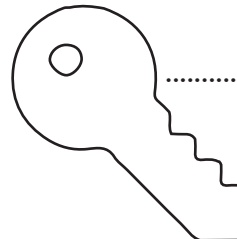
.....



uyarı



.....



.....



millet

Aşağıda verilen şekillerdeki eş anlamlı kelimeleri aynı renklere boyayalım.

