

4. SINIF 5. HAFTA KAZANIM DEĞERLENDİRME ETKİNLİĞİ

1. "Zor bir durum içinde bulunan kişiler, bu durumdan kurtulabilmek için her türlü çareye başvurmak zorunda kalabilir." anlamına gelen atasözü aşağıdakilerden hangisidir?

- A) Güneş girmeyen eve doktor girer.
B) Denize düşen yılanı sarılır.
C) Öfke ile kalkan zararlı oturur.
D) Su testisi su yolunda kırılır.

Hey() Sana söylüyorum() beni duymuyor musun()

2.

Yukarıdaki cümlede yay ayraç ile belirtilen yerlere sırası ile hangi noktalama işaretleri gelmelidir?

- A) (!) (,) (?) B) (!) (.) (.)
C) (,) (!) (?) D) (.) (!) (.)

3.



Tahtada yazan kelimelerden kaç tanesi eş seslidir?

- A) 3 B) 4 C) 5 D) 6

4. Aşağıdaki cümlelerin hangisinde "bin" kelimesi sayı anlamında kullanılmıştır?

- A) Bisiklete karayolunda binmek çok tehlikelidir.
B) Otobüse binerken kapıdan dönüp el salladı.
C) Ata binmekten korktuğunu söyledi.
D) Tiyatro gösterisi için bin adet bilet satılmıştı.

5. Aşağıdakilerden hangisi bir atasözüdür?

- A) Ele avuca sığmamak.
B) Sinek avlamak.
C) Üzüm üzümüne baka baka kararır.
D) Canı burnundan gelmek



6. Bir okul kermesinde birinci gün 2485 TL, ikinci gün 1978 TL, üçüncü gün ise 1617 TL gelir elde ediliyor. Okulda üç gün süren kermeste toplam kaç TL gelir elde edilmiştir?

- A) 6080 TL
B) 6180 TL
C) 5080 TL
D) 5180 TL



7. Bir mağazada indirimli olarak satışa çıkarılan 4567 üründen 3784'ü ilk gün satıldı. Satılmayan kaç ürün kalmıştır?

- A) 2223
B) 1783
C) 1223
D) 783



8. "0 - 5 - 8 - 4" rakamlarını birer defa kullanarak yazılabilecek dört basamaklı en büyük ve en küçük sayıların farkı kaçtır?

- A) 4482 B) 4582
C) 3960 D) 4960

9. Aşağıdaki çıkarma işlemlerinden hangisinin sonucu diğerlerinden daha küçüktür?

- A)
$$\begin{array}{r} 5841 \\ - 2927 \\ \hline \end{array}$$
 B)
$$\begin{array}{r} 6272 \\ - 3359 \\ \hline \end{array}$$
- C)
$$\begin{array}{r} 6408 \\ - 3496 \\ \hline \end{array}$$
 D)
$$\begin{array}{r} 7034 \\ - 4123 \\ \hline \end{array}$$

! DİKKAT SORUSU

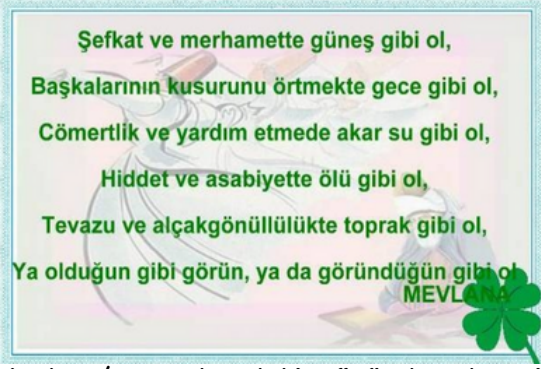


10. 3995 sayısı en yakın onluğa, 4049 sayısı en yakın yüzlüğe yuvarlanarak toplanırsa, elde edilen toplamın basamaklarındaki rakamların sayı değerleri toplamı kaç olur?

- A) 4 B) 8 C) 12 D) 16

11. Verilen ifadelerden hangisi birbirine karşı saygılı bireyler arasında görülen davranışlardan biri olamaz?

- A) hoşgörü B) anlayış
C) kıskançlık D) saygı



12. Mevlana'nın yukarıdaki sözünden hangi anlam çıkarılamaz?

- A) İnsanlara karşı hoşgörülü olmalıyız.
B) Arkadaş seçerken cömert olanları seçmeliyiz.
C) İnsanların kusurlarını yüzlerine vurmamalıyız.
D) İnsanlara karşı yardımsever olmalıyız.

13. Duru, arkadaşlarının bazı hareketleri onu üzmesine rağmen arkadaşlarına kırılmamakta, küsmemektedir. Duru için aşağıdakilerden hangisi söylenebilir?

- A) hoşgörülüdür
B) saygısızdır
C) cimridir
D) kıskançtır



14. Verilen ifadelerden hangisi yanlıştır?

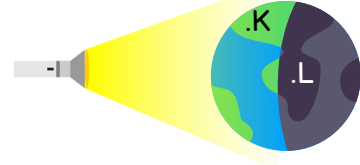
- A) Farklılıklarımız, birbirimizle iletişim kurmamıza ve birlikte yaşamamıza engel değildir.
B) Dış görünüşleri, ilgi ve yetenekleri birbirinden farklı olan insanlar, birlikte mutlu bir şekilde yaşayabilirler.
C) Bizden farklı özelliklere sahip bireylere saygı duyduğumuzda aramızda gelişen iletişimin niteliğinin arttığını görürüz.
D) Arkadaşlarımızı, özelliklerini bizim istediğimiz şekilde değiştirmeye konusunda ikna etmeliyiz.

15. Aşağıdaki atasözlerinden hangisi bireysel farklılıklar ile ilgilidir?

- A) El elin eşeğini ısıklık çalarak arar.
B) Ayağını yorganına göre uzat.
C) Beş parmağın beşi bir olmaz.
D) Ummadık taş, baş yarar.

16. Aşağıdaki hareketlerden hangisi Dünya'nın Güneş etrafında yaptığı harekete örnektir?

- A) Saat akrep ve yelkovanının hareketi
B) Sandalye kapmaca oynayan çocukların hareketi
C) Bisiklet tekerinin yaptığı hareket
D) Matkap ucunun duvarı delerken yaptığı hareket



17. Yukarıdaki modele göre aşağıdakilerden hangisi yanlıştır?

- A) El fenerinin aydınlattığı K noktasında gündüz yaşanır.
B) Modelde el feneri Güneş'i temsil etmektedir.
C) L noktasında gece yaşanmaktadır.
D) K noktasında gece olması için Dünya, dolanma hareketi yapmalıdır.

18. Ülkemizdeki aşağıdaki şehirlerden hangisinde Güneş, daha erken doğar?

- A) Samsun
B) Ankara
C) İzmir
D) Antalya



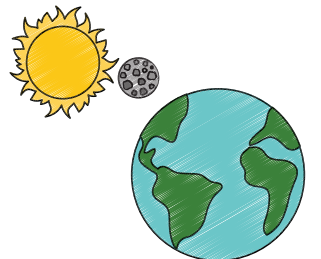
19. Yandaki görselde ağacın gölgesi tam altına düşmektedir. Buna göre saat kaç gösteriyor olabilir?

- A) 18.00
B) 22.00
C) 08.00
D) 12.00



20. Dünya, Güneş etrafındaki dolanma hareketini ne kadar sürede tamamlar?

- A) 1 gün
B) 1 ay
C) 1 mevsim
D) 1 yıl



4. SINIF 5. HAFTA KAZANIM DEĞERLENDİRME ETKİNLİĞİ

CEVAP ANAHTARI

1.	B	11.	C
2.	A	12.	B
3.	B	13.	A
4.	D	14.	D
5.	C	15.	C
6.	A	16.	B
7.	D	17.	D
8.	A	18.	A
9.	D	19.	D
10.	B	20.	D