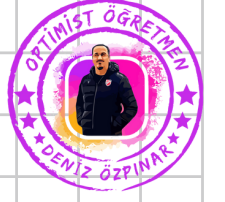


ZİHİNDEN TOPLAMA



Dört basamaklı bir doğal sayı ile 100'ün katı olan bir sayı zihinden toplanırken, doğal sayının birler ve onlar basamağındaki rakam aynen yazılır. Toplama işlemi ise yüzler basamağındaki rakamlar toplanarak yapılır ve devam edilir.

ÖRNEK:

$$\begin{array}{r} 392 \\ + 400 \\ \hline 792 \end{array}$$

$$\begin{array}{r} 4729 \\ + 700 \\ \hline 5429 \end{array}$$

$$\begin{array}{r} 2226 \\ + 500 \\ \hline 2726 \end{array}$$

$$\begin{array}{r} 6585 \\ + 300 \\ \hline 6885 \end{array}$$

- Aşağıda verilen sayıları zihinden toplayarak sonuçlarını yazalım.

$$\begin{array}{r} 720 \\ + 300 \\ \hline \end{array}$$

$$\begin{array}{r} 2690 \\ + 400 \\ \hline \end{array}$$

$$\begin{array}{r} 3345 \\ + 200 \\ \hline \end{array}$$

$$\begin{array}{r} 6970 \\ + 300 \\ \hline \end{array}$$

$$\begin{array}{r} 1510 \\ + 600 \\ \hline \end{array}$$

$$\begin{array}{r} 8860 \\ + 800 \\ \hline \end{array}$$

$$\begin{array}{r} 5420 \\ + 900 \\ \hline \end{array}$$

$$\begin{array}{r} 7250 \\ + 700 \\ \hline \end{array}$$

$$7151 + 300 = \dots\dots\dots$$

$$2023 + 900 = \dots\dots\dots$$

$$2475 + 400 = \dots\dots\dots$$

$$3682 + 800 = \dots\dots\dots$$

$$5553 + 300 = \dots\dots\dots$$

$$9215 + 700 = \dots\dots\dots$$

$$1453 + 600 = \dots\dots\dots$$

$$7925 + 500 = \dots\dots\dots$$

$$6826 + 200 = \dots\dots\dots$$

$$4650 + 900 = \dots\dots\dots$$

$$8585 + 400 = \dots\dots\dots$$

$$5810 + 600 = \dots\dots\dots$$

TOPLAMA İŞLEMİ PROBLEMLERİ

Verilen problemleri dikkatlice okuyalım, çözelim.



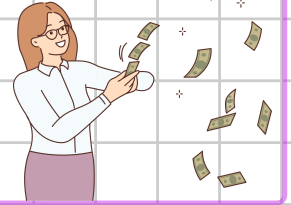
Yeni çıkan bir kitabın ilk baskısında 2589 adet, ikinci baskısında 3678 adet satış gerçekleşmiştir. Kitap iki baskı boyunca kaç adet satılmıştır?



Bir eczanede cuma günü 945, cumartesi günü 1235, pazar günü ise cumartesi satılan ilaç sayısının 235 fazlası kadar ilaç satılmıştır. Eczanede 3 gün boyunca satılan ilaç adedi kaçtır?



Rabia'nın 1575 TL'si vardır. Ablasının parası ise Rabia'nın parasının 425 TL fazlasıdır. İki kardeşin toplam kaç TL'si vardır?



Bir sinema filmini cumartesi günü 4003 kişi, pazar günü ise 5996 kişi izlemiştir. Filmi hafta sonu toplam kaç kişi izlemiştir?



1551 sayısının en yakın yüzlüğü ile 3996 sayısının en yakın onluğunun toplamı kaçtır?

