



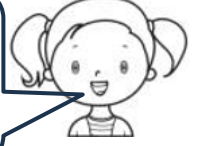
VİRGÜL

🌀 Aşağıda verilen cümlelerde gerekli yerlere virgül koyunuz.

1.) Bahçede elma kayısı armut ve kiraz ağaçları var.

2.) Hakan çok yorgun olduğu için erkenden yatmış.

Eş görevli sözcük veya kelime gruplarını ayırmada kullanılır.



3.) Kalemliğinden kalemi aldı bana verdi.

4.) Dedem çok uzun yıllar köyde çiftçilik yapmış.

5.) Taner Ozan ve Eren birlikte yüzmeye gitmişler.

6.) Sabah bal yumurta zeytin ve peynir yedim.

Sıralı cümleleri birbirinden ayırmak için konur.



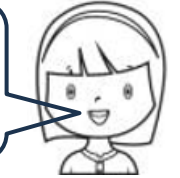
7.) Babam sabah işe giderken büyük bir kaza atlatmış.

8.) En sevdiğim kolyeyi odamda aradım ne yazık ki bulamadım.

9.) Bize geldi dün akşam olanları anlattı.

10.) Sila halıları yıkarken annesine yardım etmiş.

Uzun cümlelerde öznenen sonra virgül konulur.



11.) Çantamdaki kitapları defterleri ve kalemliğimi çıkardım.

12.) Akşam yemeğinde çorba makarna yoğurt ve salata vardı.

13.) Otobüs yolda arızalandı Ankara'ya iki saat geç vardık.

14.) Çok kar yağdı okullar tatil oldu.

15.) Mert her gün yatmadan önce bir bardak süt içer.

16.) Pelin kaşık çatal ve peçeteleri masaya götürdü.

17.) Resim yaparken mavi kırmızı yeşil ve sarı renkleri daha çok kullandım.

18.) Deniz dün dalgalıydı balık tutmaya çıkamadık.