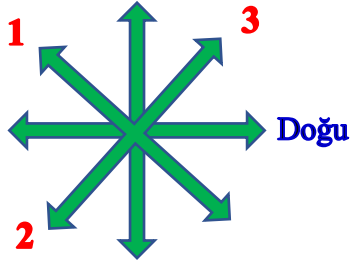


Adı : .....  
Soyadı: .....

4. Sınıf  
Sosyal Bilgiler

Yaşadığımız Yer  
Yaprak Test-5



1- Yukarıdaki yön oklarına göre 1-2 ve 3 ile hangi yönler gösterilmektedir?

	1	2	3
A)	Kuzeybatı	Batıgüney	Doğukuzey
B)	Güneybatı	Güneybatı	Kuzeybatı
C)	Kuzeybatı	Güneybatı	Kuzeydoğu
D)	Kuzeydoğu	Güneydoğu	Kuzeydoğu

Balıkçı Hüseyin sabah balık tutmak için sandalla denize açılır. Birkaç saat sonra balık tutmanın heyecanı ile geldiği yönü unuttur. Saatine baktığında saat tam 12.00'yi göstermektedir.

2- Balıkçı Hüseyin'in yönünü bulması için hangisinden faydalanmalıdır?

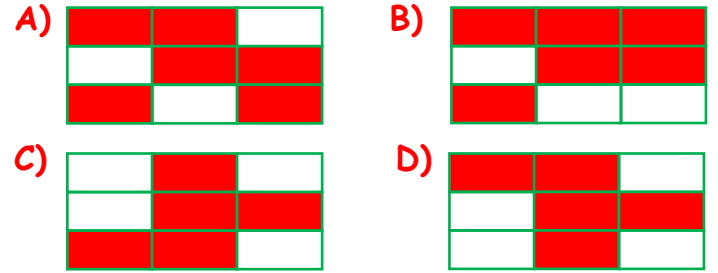
- A) Saatindeki akrebin yönünden
- B) Güneşin konumundan
- C) Dalgaların hareket yönünden
- D) Sandalın kenarındaki yosunlardan

3- Aşağıdakilerden hangisi deprem anında güvenli sığınma yeridir?

- A) Pencere kenarı
- B) Balkon
- C) Dayanıklı bir eşyanın yanı
- D) Merdiven

Battaniye	El feneri	Su bardağı
Kaşık	Düdük	Kıyafet
Ekmek	Konserve	Kitap

4- Yukarıdaki malzemelerden deprem çantasında bulunması gerekenleri kırmızıya boyadığımızda hangi şekil ortaya çıkmaktadır?



- Doğal bitki örtüsü korunmalıdır.
- Ağaçlandırma yapılmalıdır.
- Yerleşim yeri yapılmalıdır.
- Teraslama yapılmalıdır.

5- Yukarıdaki önlemlerin hepsi hangi doğal afetten korunmak için yapılamaz?

- A) Deprem
- B) Sel
- C) Heyelan
- D) Çığ

- I. İllerin büyüklüğünü
- II. Hava olaylarını
- III. Dağların yüksekliğini
- IV. Bir ilin ilçelerini

6- Yukarıdakilerden hangilerini siyasi haritalara bakarak öğrenebiliriz?

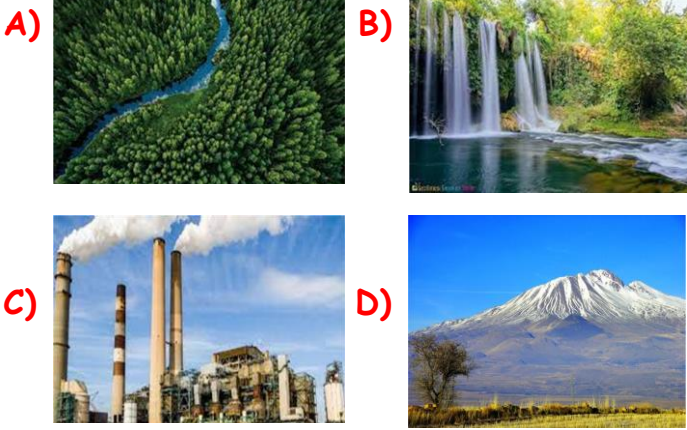
- A) Yalnız III
- B) II ve III
- C) I ve III
- D) I ve IV

Adı : .....  
Soyadı: .....

4. Sınıf  
Sosyal Bilgiler

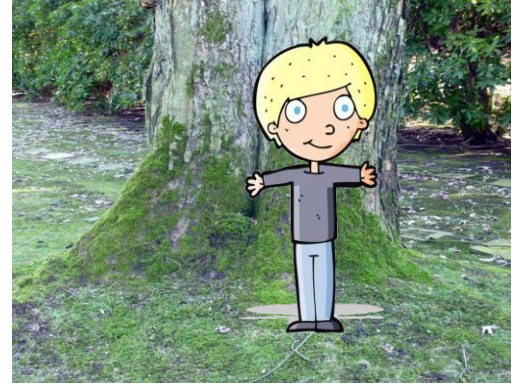
Yaşadığımız Yer  
Yaprak Test-5

7- Aşağıdakilerden hangisi beşeri unsurdur?



10- Yukarıdaki hava durumu haritasına göre aşağıdaki bilgilerden hangisine ulaşamayız?

- A) Ülkemizde yaz mevsimi yaşanmaktadır.  
B) En soğuk il Erzurum'dur.  
C) Ülkemizde aynı anda birçok hava olayı yaşanmaktadır.  
D) Ülkemizin güney bölümü kuzey bölümünden daha sıcaktır.



8- Yukarıdaki hava durumu grafiğine hangisi söylenmez?

- A) Sis sadece Ankara'da görülmektedir.  
B) Muğla hariç diğer şehirlerde yağmur yağdıktan sonra kar yağmıştır.  
C) Trabzon'da her gün farklı hava olayı yaşanmıştır.  
D) Perşembe günü Van'da kar yağmaya devam edecek.

9- "Bir yerin yüksekten bakılarak görülmesine ..... denir".  
cümlesindeki boşluğa hangisi getirilmelidir?

- A) Kroki B) Kuş bakışı  
C) Gözlem D) Harita

11- Yukarıdaki görselde çocuğun sağ kolu hangi yönü göstermektedir?

- A) Doğu B) Batı  
C) Kuzey D) Güney

12- Ülkemizin en dağlık ve en dik yamaçların olduğu şehirler Van, Erzurum, Artvin şehirleridir. Bu şehirlerde hangi doğal afetin çok sık görülmesi beklenmez?

- A) Heyelan B) Deprem  
C) Çığ D) Sel

Adı : .....  
Soyadı: .....

4. Sınıf  
Sosyal Bilgiler

Yaşadığımız Yer  
Yaprak Test-5

Doğru :.....

Yanlış:.....

- 1 A B C D  
2 A B C D  
3 A B C D  
4 A B C D  
5 A B C D

- 6 A B C D  
7 A B C D  
8 A B C D  
9 A B C D  
10 A B C D

- 11 A B C D  
12 A B C D  
13 A B C D  
14 A B C D  
15 A B C D

- 16 A B C D  
17 A B C D  
18 A B C D  
19 A B C D  
2 A B C D