

Adı : .....  
Soyadı: .....

### 3. Sınıf Hayat Bilgisi

### Güvenli Hayat Ünite Değerlendirme-3

Trafik ışığı olmayan yerlerde karşıya güvenli geçmek için

- 1- Yaya geçidi
  - 2- Trafik polisinin olduğu yer
  - 3- Üst geçit
  - 4- Alt geçit
- kullanılmalıdır.

**1** Yukarıda verilen bilgiler için hangisi söylenebilir?

- A) Bilgilerin hepsi doğrudur.
- B) 2. madde silinirse bilgi doğru olur.
- C) 3. ve 4. madde silinirse bilgi doğru olur.

Bisiklet, kayak, paten kullanırken kask kullanmalıyız. Eğer kask kullanmazsak.....

**2** Yukarıdaki cümle hangisi ile tamamlanırsa doğru bilgi olur?

- A) düştüğümüzde başımızı yere çarparız.
- B) bisiklet daha hızlı hareket eder.
- C) bisiklette dengede durmakta zorlanırız.

**3** Deprem, sel, heyelan gibi doğal afetlerde muhtaç duruma düşenlere yardım eden kuruluşlar hangisidir?

- A) Kızılay - Yeşilay
- B) TEMA - ÇEVKO
- C) AFAD - Kızılay



**4** Yukarıdaki görselde trafik kazası olmasının nedeni hangisidir?

- A) Arabaların yaya geçidinden geçmeleri
- B) Çocukların güvenli olmayan alanda paten kullanmaları
- C) Çocukların yaya geçidinden geçmemeleri

**5** Aşağıdakilerden hangisi karşıdan karşıya geçiş için güvenli olmayan yollardan biridir?

- A) Yaya geçidi olmayan yollar.
- B) Trafik polisinin olduğu yollar.
- C) Trafik lambalarının olduğu kavşaklar

**6** Acil bir durum karşısında hangisini yapmak daha fazla soruna ve tehlikelere neden olur?

- A) Sakin olmak, düşünerek ve tedbirli davranmak.
- B) Acil durumda etrafımızdaki kişilerden yardım istemek
- C) Panik yapmak ve ne yaptığını bilmez bir biçimde sinirlenmek

Adı : .....  
Soyadı: .....

3. Sınıf  
Hayat Bilgisi

Güvenli Hayat  
Ünite Değerlendirme-3



7 Yukarıdaki durumla siz karşılaştıysanız sürücüye ne söylediniz?

- A) Teşekkür ederim, çok iyi olur.
- B) Teşekkür ederim, okula az kaldı zaten. Kendim gidebilirim.
- C) Tamam, ama arka koltuğa binebilirim. Çünkü annem ön koltuğa oturmama izin vermiyor.

8 Hastanede iken deprem olduğunu hissettiğimizde hangisini yapmak doğru olur?

- A) Acil çıkış merdiveni kullanarak hemen dışarı çıkmalıyız.
- B) Asansöre girip saklanmak
- C) Güvenli bir bölgede hayat üçgeni vaziyetinde beklemek.

9 Depremden sonra binanın göçmesi durumuna karşı dışarıda nerede beklemeliyiz?

- A) Acil Toplanma Bölgesi
- B) Acil Çıkış Merkezi
- C) Deprem Yardım Bölgesi



10 Yukarıdaki görsele göre çocuğun yaşayabileceği ev kazası hangisi olabilir?

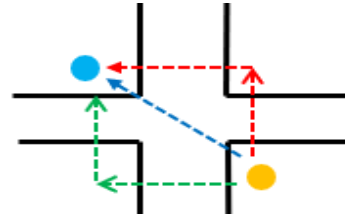
- A) Boğulma
- B) Zehirlenme
- C) Yaralanma



Okuldan çıkınca çocuğun biri önümü kesip benden zorla para istedi.

11 Yukarıdaki çocuk durumu öncelikle kime anlatması gerekir?

- A) Öğretmenine ve okul müdürüne
- B) Polise ve okul güvenlik görevlisine
- C) Ailesine ve öğretmene



12 Karşıdan karşıya geçmeye çalışan biri hangi yolları kullanması doğru olur?

- A) Kırmızı ve mavi
- B) Kırmızı ve yeşil
- C) Yeşil ve mavi

Adı : .....  
Soyadı: .....

3. Sınıf  
Hayat Bilgisi

Güvenli Hayat  
Ünite Değerlendirme-3

- 1  A  B  C  
2  A  B  C  
3  A  B  C  
4  A  B  C

- 5  A  B  C  
6  A  B  C  
7  A  B  C  
8  A  B  C

- 9  A  B  C  
10  A  B  C  
11  A  B  C  
12  A  B  C

- 13  A  B  C  
14  A  B  C  
15  A  B  C  
16  A  B  C

- 1  A  B  C  
2  A  B  C  
3  A  B  C  
4  A  B  C

- 5  A  B  C  
6  A  B  C  
7  A  B  C  
8  A  B  C

- 9  A  B  C  
10  A  B  C  
11  A  B  C  
12  A  B  C

- 13  A  B  C  
14  A  B  C  
15  A  B  C  
16  A  B  C