

## ORMAN HAFTASI (21-26 MART)

Orman; hayvanların barındığı, çeşitli bitkilerin bulunduğu sık ağaç topluluklarıdır.

Ormanda büyük ağaçlar, fidanlar, mantarlar, otlar, yüzlerce, binlerce bitki bir arada bulunur. Çam, sedir, köknar, ladin, ardıç, meşe, dişbudak, kayın, gürgen belli başlı orman ağaçlarıdır. Ağaçlar ya kendiliğinden yetişir, ya da insanların ormana diktiği fidanlardan oluşur.

Ormanlar, ağaçlar, toprağın nemli kalmasını sağlar. Toprak kaymasını önler, selleri durdurur. Ormanlar bölgelerin iklimini etkiler, yağmur yağmasını sağlar. Çok sıcakları, şiddetli soğukları önler.

Ormanlar bir ülkenin doğal güzellik ve zenginlik kaynağıdır. Bize bu kadar yarar sağlayan, ülke ekonomisinde önemli yeri olan ormanları korumalıyız. Ağaç dikip, yeni ormanlar yetiştirilmesine yardımcı olmalıyız. Bilmeliyiz ki, ormanlara en büyük zarar insanlardan gelir...

1 ve 2. soruları yukarıdaki metne göre cevaplayınız.

1. Aşağıdakilerden hangisi ormanın faydalarından değildir?

- a) Toprağın nemli kalmasını sağlar.
- b) Çok sıcakları, şiddetli soğukları önler.
- c) Deprem olmasını önler.

2. Ormanlara en büyük zararı ne vermiştir?

- a) İnsanlardan
- b) Hayvanlardan
- c) Yangınlardan

3. Kesme işareti ( ' ) aşağıdaki sözcüklerin hangisinde doğru kullanılmıştır?

- a) Atatürksüz
- b) Ordu'lu
- c) Erzurum'un

4. Aşağıdaki kelimelerden hangisi sözcük sırasına göre "kafes" kelimesinden önce gelir?


- a) karton
- b) kabak
- c) kamyon

 Taze - bayat  Yanıt - cevap  
 Usta - acemi

5. Yukarıdaki sözcük ikililerinden hangisinde farklı bir anlam ilişkisi vardır?

- a) 
- b) 
- c) 

6.  .....

 Mutfakta yemek yapıyor.

Yukarıdaki boşluğa hangi soru gelmelidir?




- a) Nerede?
- b) Nasıl?
- c) Ne zaman?

7. Aşağıdaki kelimelerden hangisinde alfabemizin 10. harfi bulunmaktadır?

- a) akşam
- b) öğlen
- c) sabah



8. Yukarıdaki varlıkların kütleleri ölçülürken kullanılan birimler hangi seçenekte verilmiştir?

- |   |   |   |
|---|---|---|
|  |  |  |
| a) gram   | gram  | kilogram  |
| b) gram   | kilogram  | kilogram  |
| c) kilogram   | gram  | kilogram  |



9. Yanda verilenlere göre aşağıdaki ifadelerden hangisi yanlıştır? (Elmalar eşit kütlelidir.)

- a) Bir elmanın kütleleri 20 gramdan azdır.
- b) Elmaların toplam kütlelerinin yarım kg olması için 410 gram daha eklenmelidir.
- c) 8 tane elmanın kütleleri 150 gramdır.



Yandaki dijital terazide eşit kütledeki armutların ağırlıkları verilmiştir. 15 tane armudun toplam kütlesi kaç gramdır?

10. a) 635 b) 645 c) 655

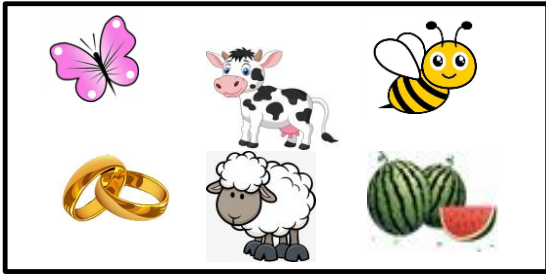
11. En fazla 300 kg yük taşıyabilen bir asansöre kütleleri 75 kg, 79 kg ve 96 kg olan üç kişi binmiştir.

Buna göre asansöre binecek 4. kişinin kütlesi en fazla kaç kg olmalıdır?

- a) 65 b) 55 c) 50

12. Selin 28 kg'dır. Babası ise Selin'den 53 kg daha ağırdır. Buna göre Selin ve babasının ağırlıkları toplamı kaç kg'dır?

- a) 109 b) 81 c) 91



13. Yukarıda verilenlerden kaç tanesi 1 kg'dan daha ağırdır?

- a) 3 b) 4 c) 5

14. Yarım kg + çeyrek kg + 25 g = ..... g?

- a) 760 b) 765 c) 775

15. Verilen bilgilerden hangisi yanlıştır?

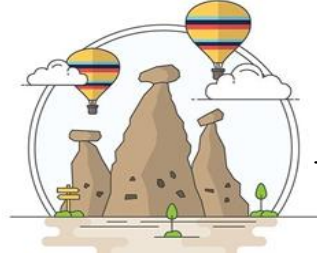
- a) Cumhuriyetimiz hepimize pek çok hak ve özgürlük kazandırmıştır.  
b) Her yıl 23 Nisan'da Cumhuriyet Bayramımızı kutlarız.  
c) Cumhuriyet, halkın egemenliğine dayanan bir yönetim biçimidir.

....., sanat ve bilim eserlerinin saklandığı, halka gösterilmek için sergilendiği yer ve yapılardır.

16.

Boş bırakılan yeri aşağıdakilerden hangisiyle tamamlayabiliriz?

- a) Sergiler b) Müzeler c) Parklar



Yandaki görselde verilen doğal ve turistik yer neresidir?

17.

- a) Pamukkale / Denizli  
b) Nemrut / Adıyaman  
c) Peribacaları / Nevşehir

- Baraj Yol Dağ Nehir  
 Deniz Okul Hastane Orman

18. Yukarıda verilenlerden kaç tanesi doğal çevreye örnektir?

- a) 6 b) 5 c) 4

19. Aşağıdakilerden hangisi doğal çevrenin kirlenmesine neden olmaz?

- a) Plastik poşetlerin toprağa karışması  
b) Doğayı kirleten ambalajlar yerine geri dönüşümlü ambalaj kullanılması  
c) Fabrikalardan sızan zararlı atıkların toprağa karışması

20. Aşağıdakilerden hangisi yanlıştır?

- a) Bitmiş pilleri çöpe atmamalı, atık pil kutularına bırakmalıyız.  
b) Evlerde oluşan atık yağlar lavaboya dökülmelidir.  
c) Otomobillerin düzenli olarak egzoz muayeneleri yapılmalıdır.

## CEVAPLAR

Adı Soyadı: .....

- |    |   |   |   |    |   |   |   |
|----|---|---|---|----|---|---|---|
| 1  | A | B | C | 11 | A | B | C |
| 2  | A | B | C | 12 | A | B | C |
| 3  | A | B | C | 13 | A | B | C |
| 4  | A | B | C | 14 | A | B | C |
| 5  | A | B | C | 15 | A | B | C |
| 6  | A | B | C | 16 | A | B | C |
| 7  | A | B | C | 17 | A | B | C |
| 8  | A | B | C | 18 | A | B | C |
| 9  | A | B | C | 19 | A | B | C |
| 10 | A | B | C | 20 | A | B | C |

## CEVAPLAR

Adı Soyadı: .....

- |    |   |   |   |    |   |   |   |
|----|---|---|---|----|---|---|---|
| 1  | A | B | C | 11 | A | B | C |
| 2  | A | B | C | 12 | A | B | C |
| 3  | A | B | C | 13 | A | B | C |
| 4  | A | B | C | 14 | A | B | C |
| 5  | A | B | C | 15 | A | B | C |
| 6  | A | B | C | 16 | A | B | C |
| 7  | A | B | C | 17 | A | B | C |
| 8  | A | B | C | 18 | A | B | C |
| 9  | A | B | C | 19 | A | B | C |
| 10 | A | B | C | 20 | A | B | C |

## CEVAPLAR

Adı Soyadı: .....

- |    |   |   |   |    |   |   |   |
|----|---|---|---|----|---|---|---|
| 1  | A | B | C | 11 | A | B | C |
| 2  | A | B | C | 12 | A | B | C |
| 3  | A | B | C | 13 | A | B | C |
| 4  | A | B | C | 14 | A | B | C |
| 5  | A | B | C | 15 | A | B | C |
| 6  | A | B | C | 16 | A | B | C |
| 7  | A | B | C | 17 | A | B | C |
| 8  | A | B | C | 18 | A | B | C |
| 9  | A | B | C | 19 | A | B | C |
| 10 | A | B | C | 20 | A | B | C |

1.	C	6.	A	11.	C	16.	B
2.	A	7.	C	12.	A	17.	C
3.	C	8.	B	13.	A	18.	C
4.	B	9.	C	14.	C	19.	B
5.	B	10.	B	15.	B	20.	B

Ömer USLU