

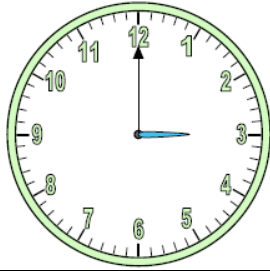
# 1. SINIF MATEMATİK - 2. DÖNEM **TEKRAR ETKİNLİĞİ** - 7

✚ Aşağıdaki problemleri çözünüz.

<b>1</b>	1 onluk 7 birlikten oluşan sayının 8 eksiği kaçtır?	→
----------	---	---

<b>2</b>	Bir poşette 6 muz ve 9 elma var. Poşette toplam kaç meyve var?	→
----------	--	---

✚ Saatlerin okunuşlarını altlarına yazınız.



→	→	→	→
---	---	---	---

✚ Kâğıt paraların miktarlarını altlarına yazınız.

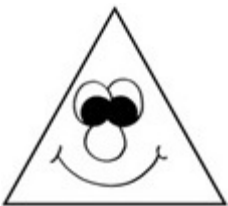









✚ Şekillerin isimlerini altlarına yazınız.



→	→	→	→
---	---	---	---

✚ Mevsimlerin aylarını yazınız.

Kış mevsimi ayları			İlkbahar mevsimi ayları		

Yaz mevsimi ayları			Sonbahar mevsimi ayları		

✚ Varlıkların altına **bütün** veya **yarım** yazınız.













✚ Tabloya göre soruları yanıtlayınız.

HAYVANLAR	SAYILARI
Hindi	3
Horoz	2
Civciv	8
Tavuk	6

❖ Kümeste en fazla hangi hayvan vardır? →

❖ Kümeste en az hangi hayvan vardır? →

❖ Civcivler hindilerden kaç tane fazladır? →

❖ Bu kümeste toplam kaç hayvan vardır? →


✚ Üçlü toplama alıştırmalarını yapınız.

$7 + 1 + 2 = \underline{\quad}$

$3 + 8 + 3 = \underline{\quad}$

$5 + 8 + 8 = \underline{\quad}$

$2 + 6 + 3 = \underline{\quad}$

$8 + 6 + 1 = \underline{\quad}$

$3 + 3 + 4 = \underline{\quad}$

$5 + 3 + 2 = \underline{\quad}$

$6 + 2 + 4 = \underline{\quad}$

$2 + 7 + 7 = \underline{\quad}$