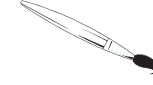


DÜNYANIN KATMANLARI

BOYA KES YAPIŞTIR

@gunes_ogretmenle_etkinlikler



boyayalım

iç çekirdek:sarı

dış çekirdek:turuncu

manto:kırmızı

yer kabuğu:yeşil

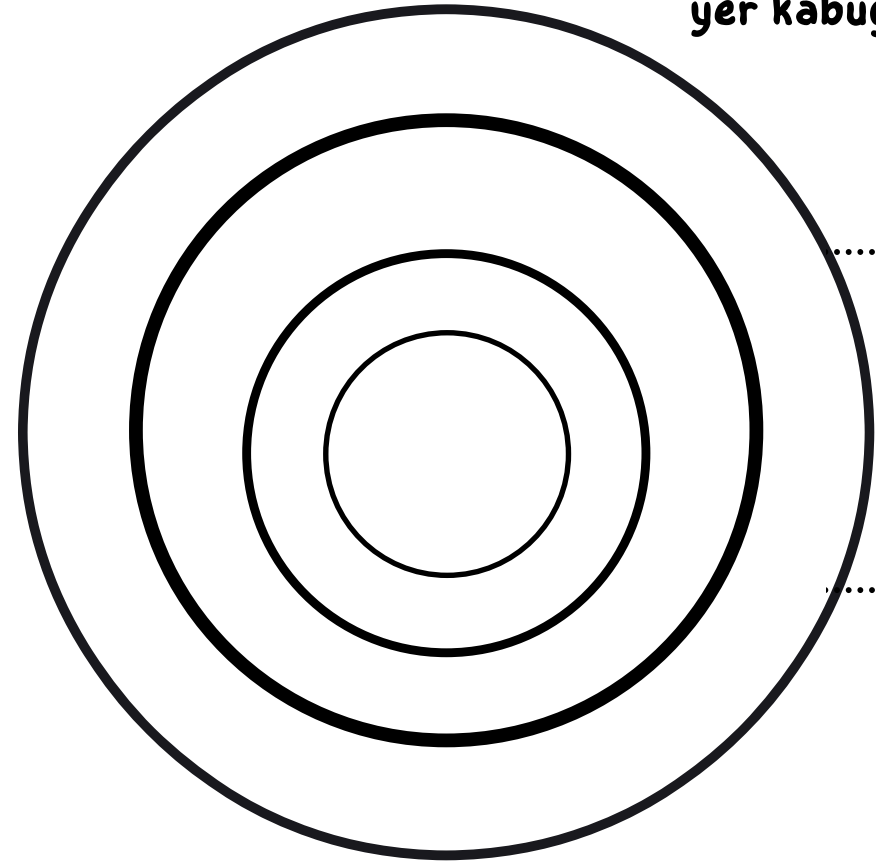


boyayalım

Kara katmanı(yer kabuğu): yeşil

su katmanı:mavi

hava katmanı(atmosfer):gri



DÜNYANIN KATMANLARI



GÖZLENEN DÜNYA KATMANLARI

Duyu organları ile gözlenen dünya katmanları aşağıda listelenmiştir.

Kara katmanı

Hava katmanı

Su katmanı

Havaküre:

Hava küreye atmosfer adı da verilmektedir.

Dünyanın etrafını saran karışık gaz kütlelerinden oluşur.

Hava küre su küresini ve taş küreyi kuşatan bir yapıya sahiptir.

Hava kürenin içerisinde canlıların yaşayabilmeleri için gerekli bütün gazlar bulunur. Ayrıca hava küre Dünya'yı zararlı ışıklardan da korur.

Hava küre %78'i azot, %21'i oksijen gazından oluşur. Az da olsa hava içerisinde karbondioksit, su buharı ve başka gazlarda bulunmaktadır.

Güneş'ten gelebilecek fazla ısıyı tutar ve Dünya'nın uygun sıcaklıkta olmasını sağlar.

Hava kürede yağmur, rüzgar, kar gibi hava olayları hava katmanında meydana gelir.

Su Küre

Dünyamızda rahatça gözlemlenebilen katmanlardan biridir.

Dünya'nın yaklaşık %75'i sularla kaplıdır.

Su katmanı yer üstü ve yer altı sularından oluşur. Su katmanı içerisinde okyanus, deniz, göl, akarsu ve buzullar yer üstü suları bulunmaktadır.

Su kürede su bir döngü içerisinde. Suyun korunması doğa için çok önemlidir. Güneş ısısının yardımıyla su buharlaşır ve su, yağmur, kar, dolu gibi yağış biçimleriyle yeryüzüne iner. Yeryüzüne inen suyun bir kısmı yer üstü ve yeraltı sularına karışır.

Su kürenin diğer ismi **Hidrosferdir**.

Yer Kabuğu:kara katmanı

En dışta ve en ince olan katmandır. Üzerinde yaşadığımız yerdir. Tüm gezegeni kaplar. Dünya'mız bir elma kadar olsaydı yer kabuğu onun kabuğu kadar olurdu.

Ateş Küre (Magma-Manto):

Yer kabuğunun altında bulunur. Yüksek sıcaklık nedeniyle erimiş kayalardan oluşur. Magma, bazen yeryüzüne çıkabilir. Yeryüzüne çıkan magmaya lav denir.

Magmanın yeryüzüne çıktığı yerler yanardağ olarak adlandırılır.

Ağır Küre (Çekirdek):

Dış ve iç çekirdek olmak üzere iki kısma ayrılır. Gezegenimizin en içte, en sıcak ve en ağır katmanıdır. Sıvı halinde bulunur.

