

## BENİM GÜZEL DOSTUM

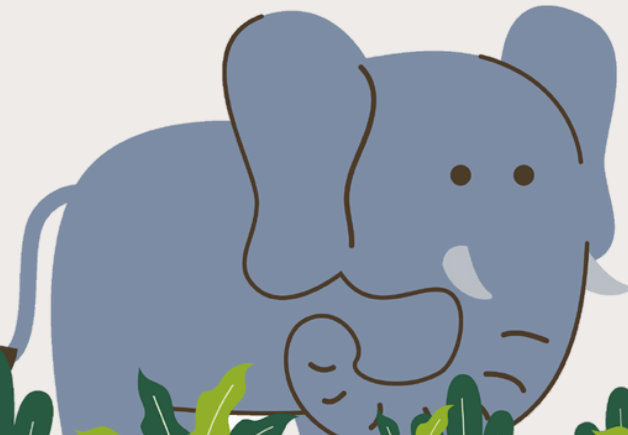
Benim bir dostum var  
Evimizde, bizimle yaşar  
Geçirdiğimiz tüm zamanlar  
Bizi birbirimize bağlar

Koşarak gelir beni görünce  
Patilerini koyar dizlerime  
Kuyruğunu sallar delice  
Sonra çekilir köşesine

Beni bırakmaz, korur  
Kızdığında hırlar durur  
Yatağımın yanında uyur  
Koklayarak her şeyi bulur

Ben şanslı bir çocuğum  
Çünkü Pati'nin dostuyum  
Hiçbirini incitmiyorum  
Hayvan sevgisiyle doluyum

*Funda Menekşe*





## DÜNYA HEPİMİZİN

Aslan kral olmuş ormanda  
Maymun atlar daldan dala  
Yaprakları yer durur koala  
İyi davranalım hayvanlara



Göklerde süzülüyor şahin  
Ceylanlar gezinir pek narin  
Balıklar süsüdür denizin  
Zıp zıp tavşan çok şirin

Onları korumalı her insan  
Seversin dostları olsan  
Doğada kalmasın ayak izin  
Çünkü bu dünya hepimizin

*Funda Menekşe*





## DOSTLARIMIZ

Ormanda leopar, kaplan, aslan,  
Ceylanı kovalarlar yorulmadan.  
Dünyanın bir dengesi var.  
Bozular hayvanlar olmadan.

Bizim için çalışır arılar,  
Çiçeklerden bal taşırlar.  
Canımız süt isterse,  
İnekler, keçiler ve koyunlar var.



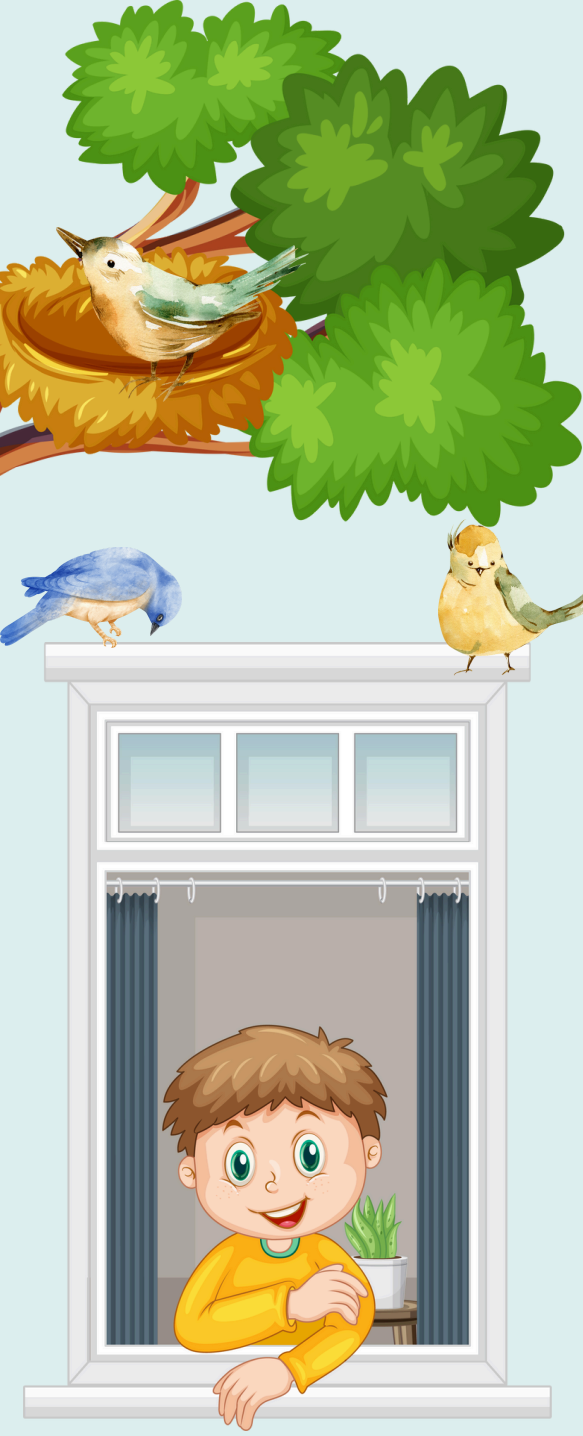
Onlar bizim dostlarımız.  
Dünya ortak yaşam alanımız.  
Bunu hiç unutmamalı,  
Hayvanları korumalıyız.



*Funda Menekşe*







## KUŞLAR

Sıcacık yuvamızda,  
Yatağıma yatınca,  
Aklıma gelir kuşlar,  
Onlar hep sokaktalar.

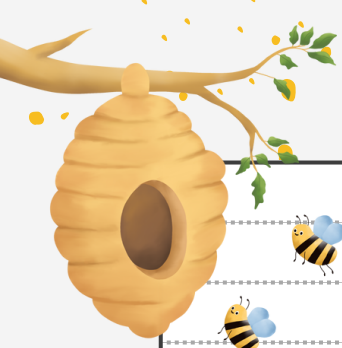
Hava soğuk olunca,  
Kar lapa lapa yağınca,  
Nasıl yemek bulur kuşlar?  
Soğukta üşümez mi hayvanlar?

Bazen yalnız kalınca,  
İzlerim onları usulca,  
Ne güzel kanatları var,  
Keşke uçabilseydi çocuklar.

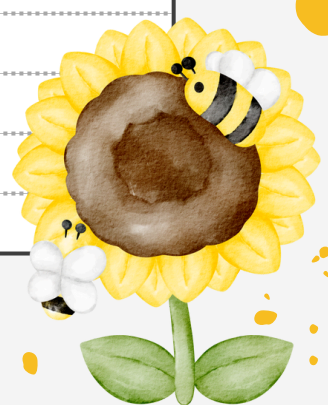


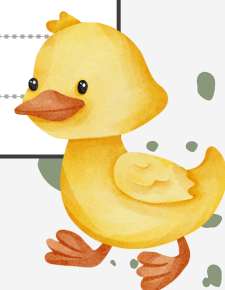
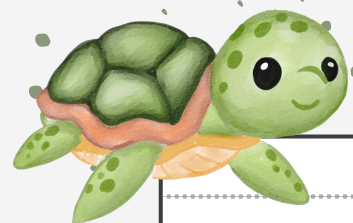
*Funda Menekşe*



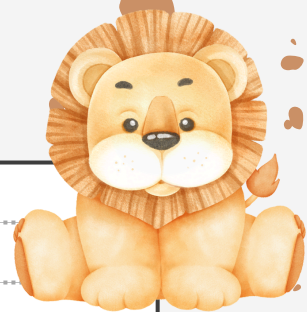


A large rectangular area with a solid black border, containing multiple horizontal dashed lines for writing.

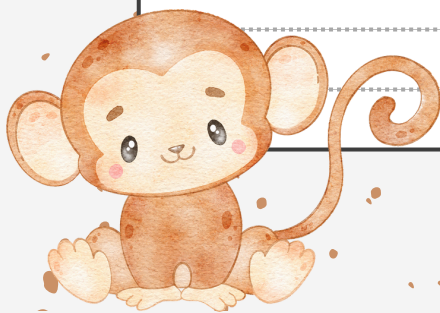




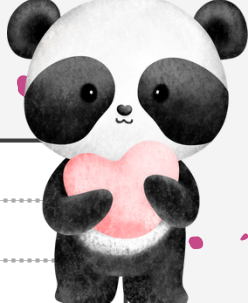
A large rectangular area with a solid top and bottom border and dashed vertical borders on the sides. The interior is filled with horizontal dashed lines, creating a writing template.



A large central area for writing, featuring a solid top line, a solid bottom line, and a series of horizontal dashed lines for letter height guidance.







A large central area with horizontal lines for writing, framed by a solid top and bottom line and dotted side lines.

