




- 1)  Kelimeleri anlamına uygun kullanırım.
Fatih
-  Olayları oluş sırasına göre yazarım.
Oya
-  Türkçe yerine yabancı kelimeleri tercih ederim .
Okan

Yukarıdaki çocuklardan hangisi yazma kurallarına **uymamaktadır**?

- A) Oya B) Okan C) Fatih
- 2) Olayların oluş sırası dikkate alındığında aşağıdakilerden hangisi son cümle olur?
- A) Sonra hep birlikte yemek yedik.
B) Arabadaki bavulları eve taşıdık.
C) Dedem bizi bahçede karşıladı.
- 3) Annem kardeşimi kaç **defa** uyardı bilmiyorum.
- Yukarıdaki cümledeki altı çizili kelimenin yerine hangi kelime getirilirse cümlenin anlamı bozulur?
- A) kere B) fazla C) kez
- 4) Aşağıdaki kelime eşleştirmelerinden hangisi diğerlerinden farklıdır?
- A) öğüt - nasihat B) sürat - hız
C) ödül - ceza

- 5) Aşağıdaki cümlelerin hangisinde " pis " kelimesinin eş anlamlısı zıt anlamlısıyla bir arada kullanılmıştır?
- A) Ablam temiz bir tabak verdi.
B) Ozan kirli elleriyle bana dokundu.
C) Annem kirli duvarları silince temiz oldu.

- 6) Aşağıdaki çarpma işlemlerinden hangisinin sonucu diğerlerinden **farklıdır**?

- A) 9×2 B) 4×6 C) 8×3

- 7) Öğretmen Buse'ye 8'in 4 katını sormuş. Buna Buse aşağıdakilerden hangisini söylerse doğru cevabı vermiş olur?

- A) 12 B) 32 C) 42

8)

x	4	7	8	10
3	12	⊙	24	30
6	24	42	□	60
9	△	63	72	90

Yukarıdaki çarpım tablosunda sembollerin yerine gelecek sayılar hangisinde doğru verilmiştir?

- A) ⊙ = 21 □ = 42 △ = 36
B) ⊙ = 21 □ = 48 △ = 32
C) ⊙ = 21 □ = 48 △ = 36

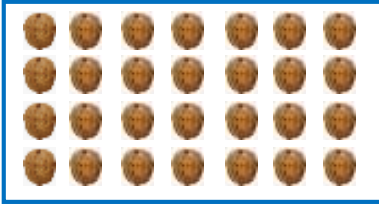
9)

$$8 + 8 + 8 + 8 + 8 + 8 + 8$$

Yukarıdaki toplama işlemi aşağıdakilerden hangisiyle ifade edilebilir?

- A) 8×8 B) 7×8 C) $7 + 8$

10)



Yukarıdaki cevizlerin sayısı bulmak için aşağıdaki işlemlerden hangisini yapmak gerekir?

- A) 4×7 B) $7 + 4$ C) 7×5

11)

İzleyen yoksa televizyonu kapatırız.

Yukarıdaki ifade aşağıdakilerden hangisinin tasarrufuyla ilgilidir?

- A) Doğal gaz tasarrufu
B) Yiyecek tasarrufu
C) Elektrik tasarrufu

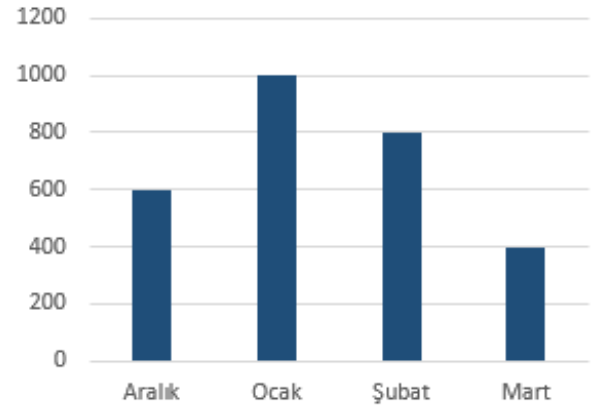
12) Aşağıdakilerden hangisi **yanlıştır**?

- A) Kalan ekmekleri çöpe atarız.
B) İhtiyacımız kadar yiyecek alırız.
C) Tüketeceğimiz kadar ekmek almalıyız.

13) Aşağıdakilerden hangisi evimizdeki kaynakların verimli kullanımına örnektir?

- A) Odamdan çıkarken lambayı açık bırakırım.
B) Kalorifer yanarken evimiz çok ısınır sa pencereleri açarız.
C) Dişlerimi fırçalarken musluğu açık bırakmam.

14)



Yukarıdaki grafiğe göre en çok doğal gaz faturası hangi ay gelmiştir?

- A) şubat B) ocak C) aralık

15) I - Uzun süre banyo yapabiliriz.

II- Bozuk muslukları tamir ettirmeliyiz.

III-İşimiz bitse de bilgisayarı açık bırakabiliriz.

Kaynakların verimli kullanımı için yukarıdaki ifadelerle ilgili aşağıdakilerden hangisi doğrudur?

- A) II doğru , I ve III yanlış
B) I ve II doğru , III yanlış
C) I ve III doğru , II yanlış

16) I - Pürüzsüz

II - Esnek

III- Kırılğan

Yukarıdakilerden hangileri cam bir şişeyi niteleyen özelliklerdendir?

A) I - II B) I - III C) I – II - III

17) Bilgisayarın ekranı ile kağıdın ortak özelliği aşağıdakilerden hangisidir?

A) Kırılğan olmaları

B) Pürüzsüz olmaları

C) Esnek olmaları

18) Ayşe : Kolonya

Mert : Tüp gaz

Kağan : Sarımsak

Öğretmen öğrencilerden koklanması durumunda vücudumuza zarar verebilecek maddelere örnek vermelerini istemiş. Yukarıdaki cevaplara göre hangi çocuk doğru cevap vermiştir?

A) Kağan B) Ayşe C) Mert

19) Aşağıdakilerden hangisi suya ait bir özellik **değildir**?

A) Esnektir

B) Kokusuzdur

C) Renksizdir

20) Aşağıdakilerden hangisinin tadına bakmak vücudumuza zarar verir?

A) Meyve suyu

B) Turşu

C) Çamaşır suyu

CEVAP ANAHTARI

TÜRKÇE	MATEMATİK	HAYAT BİL.	FEN BİLİM.
1) B	6) A	11) C	16) B
2) A	7) B	12) A	17) B
3) B	8) C	13) C	18) C
4) C	9) B	14) B	19) A
5) C	10) A	15) A	20) C